



Делимся самым дорогим

ЗЕМЕЛЬНЫЕ УЧАСТКИ ОТ СОБСТВЕННИКА ДЛЯ ФЕРМЕРСТВА



Тверская область соединяет два наиболее развитых экономических района: центральный и северо-западный, так как расположена между Москвой и Санкт-Петербургом.

Инвестиционной привлекательности региона способствует продуманная политика администрации Тверской области. В рамках системы поддержки и сопровождения проектов в зависимости от объема инвестиций и предполагаемого срока окупаемости проекта инвесторам предоставляется освобождение от уплаты налогов на прибыль и на имущество, бюджетная компенсация по кредитам.

Вышневолодский район расположен в северо-западной части Тверской области. На юге граничит с Торжокским и Кувшиновским районами, на востоке со Спировским и Максатихинским районами, на западе с Фировским и Бологовским, а на севере с Удомельским.

Расстояние по железной дороге от Вышнего Волочка до Твери - 130 км, Москвы - 280 км, Санкт-Петербурга - 410 км. Весьегонский район пересекает железная дорога «Москва - Санкт-Петербург».

Основные специализации района: сельское хозяйство, стекольная промышленность, лесозаготовка и лесопереработка.

Площадь района - 338 900 га.

Численность населения - 26,2 тыс. человек.

Самый крупный водный объект - Вышневолоцкое водохранилище.



📍 АРТИКУЛ	ВВ-4
🛒 ВИД СДЕЛКИ	Продажа
📖 ОБЛАСТЬ	Тверская область
📍 РАЙОН	Вышневолоцкий
🚧 ШОССЕ	Ленинградское
🚗 ОТ МКАД	290 км.
🏠 НАСЕЛЕННЫЙ ПУНКТ	д. Быстрое
🌐 ОБЩАЯ ПЛОЩАДЬ	133,00 га

133,00 ГА

общая площадь

7 000 РУБ

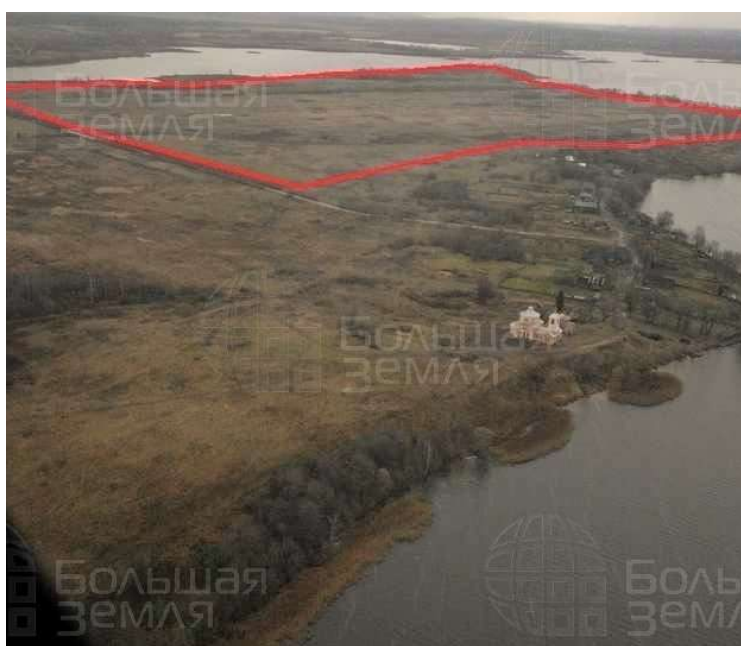
цена за сотку

93 100 000 РУБ

цена за участок

Участок имеет форму мыса, с трех сторон окружен водами Мстинского водохранилища. Длина береговой линии составляет 2,5 км, ширина водной глади достигает 2 км. Потрясающее место чтобы организовать эко-хозяйство. Мстинское водохранилище, это удивляющее своей красотой место. Изрезанные заливами берега, многолетние лесные массивы, старинные церкви и усадьбы. Это место давно известно среди местных любителей рыбалки. Его наибольшая глубина — 10 метров. Из него берёт начало река Мста. Возможно межевание. За более подробной информацией обращайтесь в офис продаж.

Фотографии объекта





ЗЕМЕЛЬНЫЙ ЭКСПЕРТ
Алексей Дворников

+7 (495) 545-43-23
+7 (963) 670-77-77

г. Москва, ул. Мещанская,
9/14

www.bigland.ru
advornikov@bigland.ru

