

Делимся самым дорогим

**ЗЕМЕЛЬНЫЕ УЧАСТКИ ДЛЯ СТРОИТЕЛЬСТВА УСАДЕБ И БАЗ ОТДЫХА**

[WWW.BIGLAND.RU](http://WWW.BIGLAND.RU)



Тверская область соединяет два наиболее развитых экономических района: центральный и северо-западный, так как расположена между Москвой и Санкт-Петербургом.

Инвестиционной привлекательности региона способствует продуманная политика администрации Тверской области. В рамках системы поддержки и сопровождения проектов в зависимости от объема инвестиций и предполагаемого срока окупаемости проекта инвесторам предоставляется освобождение от уплаты налогов на прибыль и на имущество, бюджетная компенсация по кредитам.

Калининский район расположен в юго-восточной части Тверской области. На юге граничит с Московской областью, на западе с Старицким и Торжокским районами Тверской области. На востоке делит свою территорию с Конаковским, а на севере - Лихославльским и Рамешковским районами.

Расстояние от Твери до Москвы - 150 км, Санкт-Петербурга - 520 км. Калининский район пересекает железная дорога «Москва - Санкт-Петербург» и автомагистраль М10 «Россия».

Основное направление экономики района — пригородное сельское хозяйство: животноводство и птицеводство.

Площадь района - 424 470 га. Численность населения - 50,5 тыс. человек. Самый крупный водный объект - река Волга.



📍 АРТИКУЛ	К-81
🛒 ВИД СДЕЛКИ	Продажа
📖 ОБЛАСТЬ	Тверская область
📍 РАЙОН	Калининский
🚦 ШОССЕ	Ленинградское
🚗 ОТ МКАД	150 км.
🏠 НАСЕЛЕННЫЙ ПУНКТ	д. Курово
🌐 ОБЩАЯ ПЛОЩАДЬ	28,70 га

**28,70 ГА**

общая площадь

**16 500 РУБ**

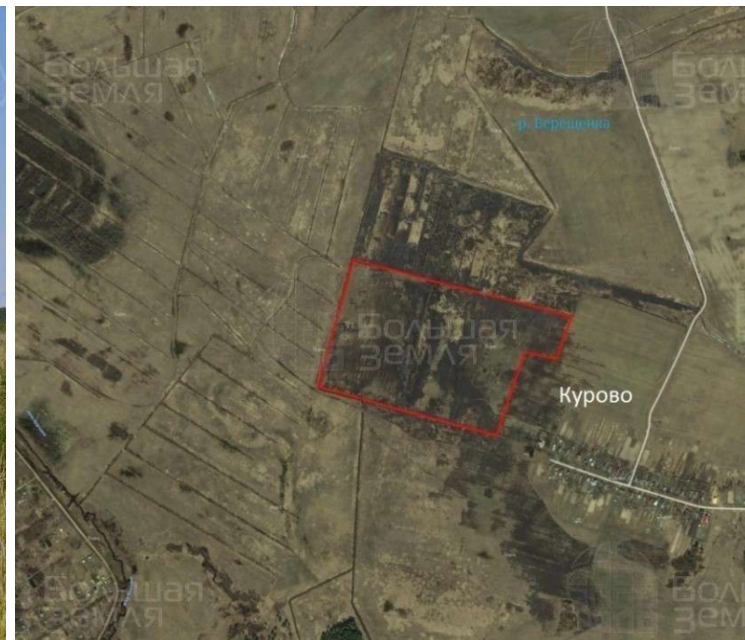
цена за сотку

**47 355 000 РУБ**

цена за участок

В 2х часах от Москвы располагается наш земельный участок. Данное место подойдет для коттеджного строительства. Земли правильной формы, спокойный рельеф. Недалеко от деревни Курово уже началось строительство одноименного коттеджного поселка. Особенность данного места - это хорошая транспортная доступность. Место тихое, до трассы Москва-Санкт-Петербург 4 км. Звоните! Специалисты компании подробнее расскажут о назначении земель.

# Фотографии объекта





**ЗЕМЕЛЬНЫЙ ЭКСПЕРТ**  
**Алексей Дворников**

+7 (495) 545-43-23  
+7 (963) 670-77-77

г. Москва, ул. Мещанская,  
9/14

[www.bigland.ru](http://www.bigland.ru)  
[advornikov@bigland.ru](mailto:advornikov@bigland.ru)

