

Делимся самым дорогим

ЗЕМЕЛЬНЫЕ УЧАСТКИ ДЛЯ СТРОИТЕЛЬСТВА УСАДЕБ И БАЗ ОТДЫХА

WWW.BIGLAND.RU



Тверская область соединяет два наиболее развитых экономических района: центральный и северо-западный, так как расположена между Москвой и Санкт-Петербургом.

Инвестиционной привлекательности региона способствует продуманная политика администрации Тверской области. В рамках системы поддержки и сопровождения проектов в зависимости от объема инвестиций и предполагаемого срока окупаемости проекта инвесторам предоставляется освобождение от уплаты налогов на прибыль и на имущество, бюджетная компенсация по кредитам.

Калининский район расположен в юго-восточной части Тверской области. На юге граничит с Московской областью, на западе с Старицким и Торжокским районами Тверской области. На востоке делит свою территорию с Конаковским, а на севере - Лихославльским и Рамешковским районами.

Расстояние от Твери до Москвы - 150 км, Санкт-Петербурга - 520 км. Калининский район пересекает железная дорога «Москва - Санкт-Петербург» и автомагистраль М10 «Россия».

Основное направление экономики района — пригородное сельское хозяйство: животноводство и птицеводство.

Площадь района - 424 470 га. Численность населения - 50,5 тыс. человек. Самый крупный водный объект - река Волга.



📍 АРТИКУЛ	К-82
🛒 ВИД СДЕЛКИ	Продажа
📖 ОБЛАСТЬ	Тверская область
📍 РАЙОН	Калининский
🚧 ШОССЕ	Ленинградское
🚗 ОТ МКАД	150 км.
🏠 НАСЕЛЕННЫЙ ПУНКТ	д. Курово
🌐 ОБЩАЯ ПЛОЩАДЬ	76,20 га

76,20 ГА

общая площадь

13 000 РУБ

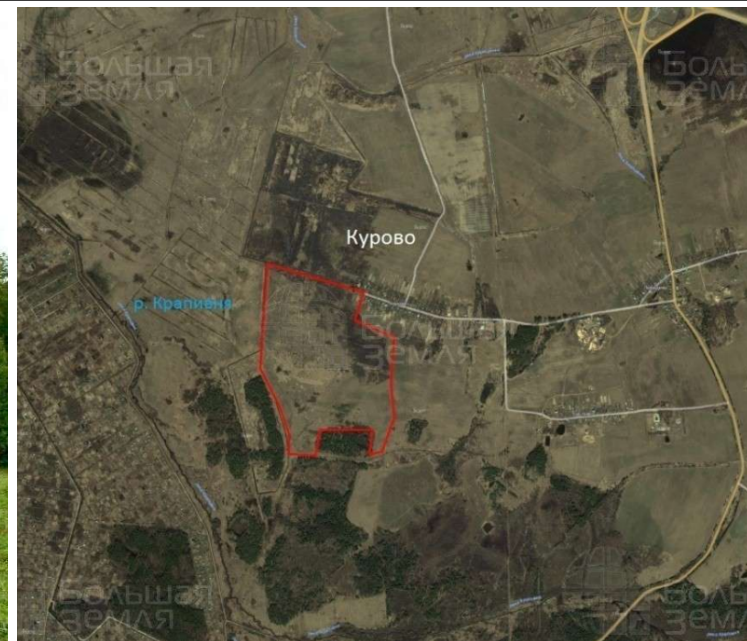
цена за сотку

99 034 000 РУБ

цена за участок

В 2х часах от Москвы располагается наш земельный участок. Данное место подойдет для коттеджного строительства. Земли правильной формы, спокойный рельеф. С юга земли огибает смешанный лес. Недалеко от деревни Курово уже началось строительство одноименного коттеджного поселка. Особенность данного места – это хорошая транспортная доступность. Место тихое, до трассы Москва-Санкт-Петербург 4 км. Звоните! Специалисты компании подробнее расскажут о назначении земель.

Фотографии объекта





ЗЕМЕЛЬНЫЙ ЭКСПЕРТ
Алексей Дворников

+7 (495) 545-43-23
+7 (963) 670-77-77

г. Москва, ул. Мещанская,
9/14

www.bigland.ru
advornikov@bigland.ru

