

Делимся самым дорогим

ЗЕМЕЛЬНЫЕ УЧАСТКИ ДЛЯ СТРОИТЕЛЬСТВА УСАДЕБ И БАЗ ОТДЫХА

WWW.BIGLAND.RU



Тверская область соединяет два наиболее развитых экономических района: центральный и северо-западный, так как расположена между Москвой и Санкт-Петербургом.

Инвестиционной привлекательности региона способствует продуманная политика администрации Тверской области. В рамках системы поддержки и сопровождения проектов в зависимости от объема инвестиций и предполагаемого срока окупаемости проекта инвесторам предоставляется освобождение от уплаты налогов на прибыль и на имущество, бюджетная компенсация по кредитам.

Кашинский район расположен в восточной части Тверской области. На севере и северо-западе граничит с Кесовогорским, Бежецким и Рамешковским районами, на юге с Кимрским и Калязинским районами, а на востоке с Ярославской областью.

Расстояние от Кашина до Твери - 150 км, Москвы - 190 км, Санкт-Петербурга - 630 км. Через район проходит железная дорога «Москва—Сонково—Санкт-Петербург». А так же Трасса Р86 «Калязин — Кашин — Верхняя Троица — Горицы — Кушалино».

В рейтинге муниципальных районов Тверской области Кашинский район занимает 1 место по посевным площадям в целом и 1 место по площади посева зерновых культур.



📍 АРТИКУЛ	КШ-5
🛒 ВИД СДЕЛКИ	Продажа
📖 ОБЛАСТЬ	Тверская область
📍 РАЙОН	Кашинский
🚦 ШОССЕ	Ярославское
🚗 ОТ МКАД	210 км.
🏠 НАСЕЛЕННЫЙ ПУНКТ	д. Берница
🌐 ОБЩАЯ ПЛОЩАДЬ	118,20 га

118,20 ГА

общая площадь

1 000 РУБ

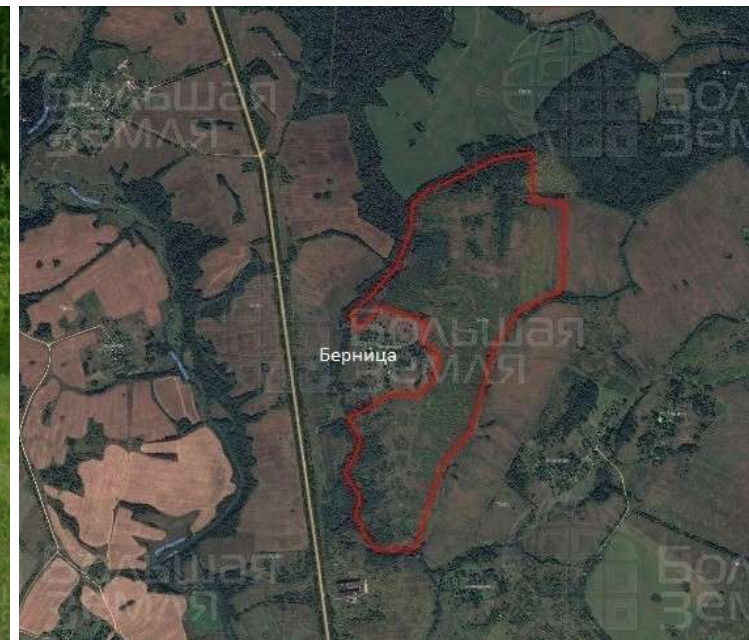
цена за сотку

11 819 000 РУБ

цена за участок

Кашин называют «городом русского сердца» из-за того, что река Кашинка, петляя по городу, образует точный силуэт сердца! Возле деревни Берница, в 2 километрах от города Кашин располагаются русские просторы. Здесь мы можем видеть всю красоту родной земли: нескончаемые поля, высокие деревья, окружающие земли. К участку есть удобный подъезд - в 450 метрах пролегает автодорога Кашин-Кесова гора-Бежецк. Это место подойдет для организации агро-туристического комплекса. Детям и даже их родителям будет интересно провести выходные в окружении живой природы, познакомиться с обитателями контактного зоопарка, прогуляться верхом на конях. Звоните! Специалисты нашей компании ответят на интересующие Вас вопросы.

Фотографии объекта





ЗЕМЕЛЬНЫЙ ЭКСПЕРТ
Алексей Дворников

+7 (495) 545-43-23
+7 (963) 670-77-77

г. Москва, ул. Мещанская,
9/14

www.bigland.ru
advornikov@bigland.ru

