

Делимся самым дорогим

ЗЕМЕЛЬНЫЕ УЧАСТКИ ДЛЯ СТРОИТЕЛЬСТВА УСАДЕБ И БАЗ ОТДЫХА

WWW.BIGLAND.RU



Тверская область соединяет два наиболее развитых экономических района: центральный и северо-западный, так как расположена между Москвой и Санкт-Петербургом.

Инвестиционной привлекательности региона способствует продуманная политика администрации Тверской области. В рамках системы поддержки и сопровождения проектов в зависимости от объема инвестиций и предполагаемого срока окупаемости проекта инвесторам предоставляется освобождение от уплаты налогов на прибыль и на имущество, бюджетная компенсация по кредитам.

Кашинский район расположен в восточной части Тверской области. На севере и северо-западе граничит с Кесовогорским, Бежецким и Рамешковским районами, на юге с Кимрским и Калязинским районами, а на востоке с Ярославской областью.

Расстояние от Кашина до Твери - 150 км, Москвы - 190 км, Санкт-Петербурга - 630 км. Через район проходит железная дорога «Москва—Сонково—Санкт-Петербург». А так же Трасса Р86 «Калязин — Кашин — Верхняя Троица — Горицы — Кушалино».

В рейтинге муниципальных районов Тверской области Кашинский район занимает 1 место по посевным площадям в целом и 1 место по площади посева зерновых культур.



📍 АРТИКУЛ	КШ-6
🛒 ВИД СДЕЛКИ	Продажа
📖 ОБЛАСТЬ	Тверская область
📍 РАЙОН	Кашинский
🚧 ШОССЕ	Ярославское
🚗 ОТ МКАД	200 км.
🏠 НАСЕЛЕННЫЙ ПУНКТ	д. Чекмареве
🌐 ОБЩАЯ ПЛОЩАДЬ	137,00 га

137,00 ГА

общая площадь

1 000 РУБ

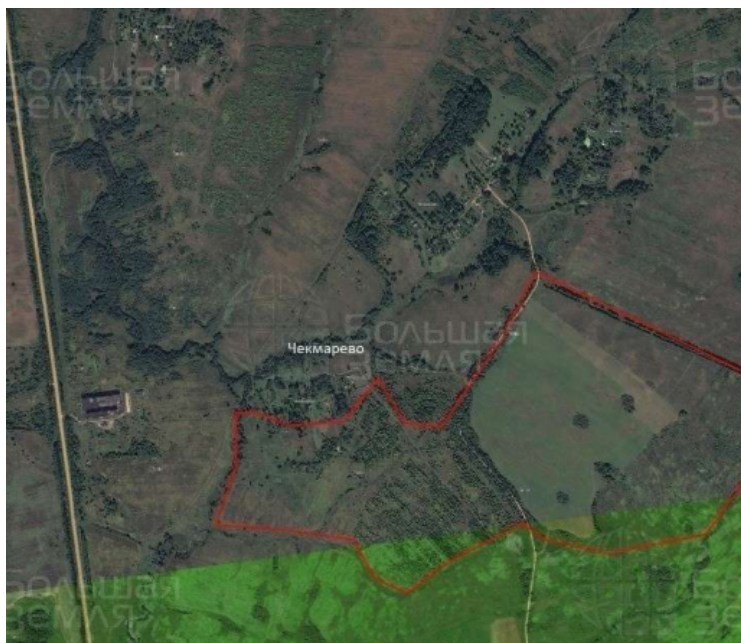
цена за сотку

13 704 000 РУБ

цена за участок

Продается массив - 137 га. Земли разделены дорогой на два участка. Первый подходит для ведения фермерского хозяйства: идеально ровный рельеф; земли не заросшие; по периметру окружены высокими деревьями, которые не допускают эрозию почв. А второй подойдет для строительства базы отдыха: на территории участка растут красивые, высокие деревья; земли примыкают к населенному пункту; а в 500 метрах расположился пруд, по отзывам местных жителей там водится много рыбы, в том числе и караси.

Фотографии объекта





ЗЕМЕЛЬНЫЙ ЭКСПЕРТ
Алексей Дворников

+7 (495) 545-43-23
+7 (963) 670-77-77

г. Москва, ул. Мещанская,
9/14

www.bigland.ru
advornikov@bigland.ru

