



Делимся самым дорогим

ЗЕМЕЛЬНЫЕ УЧАСТКИ ОТ СОБСТВЕННИКА ДЛЯ ФЕРМЕРСТВА



Тверская область соединяет два наиболее развитых экономических района: центральный и северо-западный, так как расположена между Москвой и Санкт-Петербургом.

Инвестиционной привлекательности региона способствует продуманная политика администрации Тверской области. В рамках системы поддержки и сопровождения проектов в зависимости от объема инвестиций и предполагаемого срока окупаемости проекта инвесторам предоставляется освобождение от уплаты налогов на прибыль и на имущество, бюджетная компенсация по кредитам.

Кашинский район расположен в восточной части Тверской области. На севере и северо-западе граничит с Кесовогорским, Бежецким и Рамешковским районами, на юге с Кимрским и Калязинским районами, а на востоке с Ярославской областью.

Расстояние от Кашина до Твери - 150 км, Москвы - 190 км, Санкт-Петербурга - 630 км. Через район проходит железная дорога «Москва—Сонково—Санкт-Петербург». А так же Трасса Р86 «Калязин — Кашин — Верхняя Троица — Горицы — Кушалино».

В рейтинге муниципальных районов Тверской области Кашинский район занимает 1 место по посевным площадям в целом и 1 место по площади посева зерновых культур.



📍 АРТИКУЛ	КШ-8
🛒 ВИД СДЕЛКИ	Продажа
📄 ОБЛАСТЬ	Тверская область
📍 РАЙОН	Кашинский
🚧 ШОССЕ	Ярославское
🚗 ОТ МКАД	200 км.
🏠 НАСЕЛЕННЫЙ ПУНКТ	д. Пестриково
🌐 ОБЩАЯ ПЛОЩАДЬ	231,80 га

231,80 ГА

общая площадь

1 000 РУБ

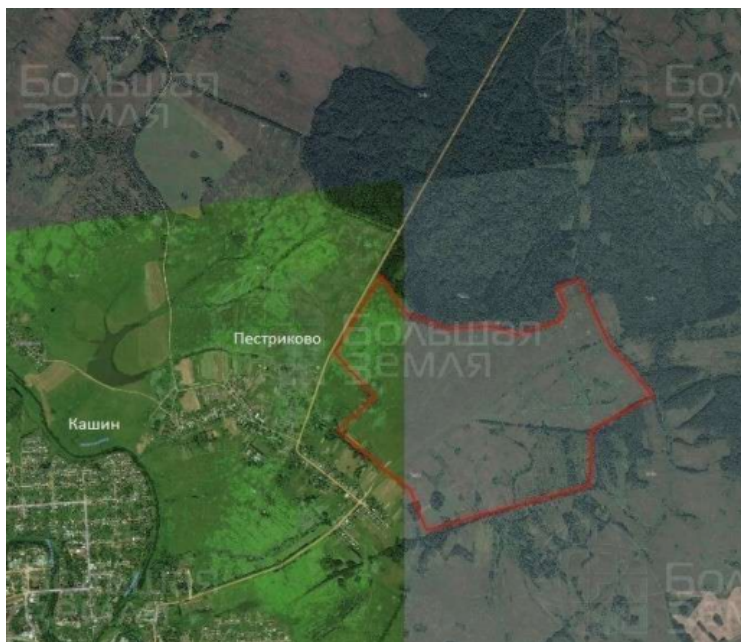
цена за сотку

23 182 000 РУБ

цена за участок

Земельный массив площадью 231, га располагается близ деревне Пестриково. Земли отлично подойдут для организации арго-производства. Участок не заросший, к нему примыкает дорога высокого качества, густой лес, а также деревня Пестриково. Численность населения (перепись населения на 2010 год) составляет 393 человека, возможно привлечения местного населения. Звоните! Специалисты компании подробно ответят на Ваши вопросы.

Фотографии объекта





ЗЕМЕЛЬНЫЙ ЭКСПЕРТ
Алексей Дворников

+7 (495) 545-43-23
+7 (963) 670-77-77

г. Москва, ул. Мещанская,
9/14

www.bigland.ru
advornikov@bigland.ru

