

Делимся самым дорогим

**ЗЕМЕЛЬНЫЕ УЧАСТКИ ДЛЯ СТРОИТЕЛЬСТВА УСАДЕБ И БАЗ ОТДЫХА**

[WWW.BIGLAND.RU](http://WWW.BIGLAND.RU)





Тверская область соединяет два наиболее развитых экономических района: центральный и северо-западный, так как расположена между Москвой и Санкт-Петербургом.

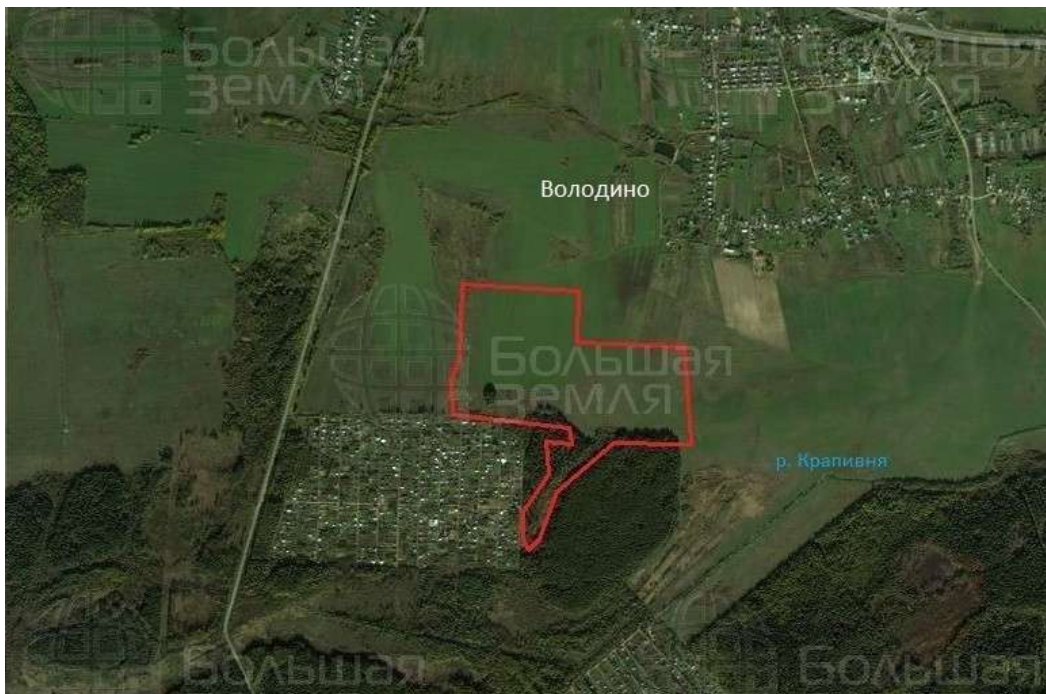
Инвестиционной привлекательности региона способствует продуманная политика администрации Тверской области. В рамках системы поддержки и сопровождения проектов в зависимости от объема инвестиций и предполагаемого срока окупаемости проекта инвесторам предоставляется освобождение от уплаты налогов на прибыль и на имущество, бюджетная компенсация по кредитам.

Калининский район расположен в юго-восточной части Тверской области. На юге граничит с Московской областью, на западе с Старицким и Торжокским районами Тверской области. На востоке делит свою территорию с Конаковским, а на севере - Лихославльским и Рамешковским районами.

Расстояние от Твери до Москвы - 150 км, Санкт-Петербурга - 520 км. Калининский район пересекает железная дорога «Москва - Санкт-Петербург» и автомагистраль М10 «Россия».

Основное направление экономики района — пригородное сельское хозяйство: животноводство и птицеводство.

Площадь района - 424 470 га. Численность населения - 50,5 тыс. человек. Самый крупный водный объект - река Волга.



📍 АРТИКУЛ	Володино 24.80-5432
🛒 ВИД СДЕЛКИ	Продажа
🗺 ОБЛАСТЬ	Тверская область
📍 РАЙОН	Калининский
🚦 ШОССЕ	Ленинградское
🚗 ОТ МКАД	147 км.
🏠 НАСЕЛЕННЫЙ ПУНКТ	Володино д
🌐 ОБЩАЯ ПЛОЩАДЬ	24,80 га

**24,80 ГА**

общая площадь

**20 000 РУБ**

цена за сотку

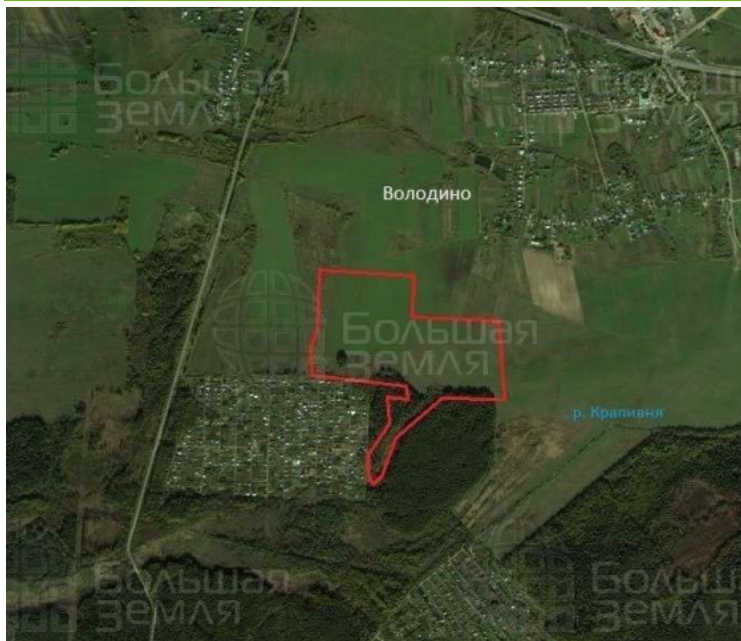
**49 580 000 РУБ**

цена за участок

Предлагаем участок площадью 24,8 га в 10 км от города Тверь. Земли правильной формы, незаросшие. С южной стороны граничат с густым лесом и СНТ «Крапивня». А с восточной, в 500 метрах, проходит Тургиновское шоссе. Данный участок подойдет для коттеджного строительства. Вид разрешенного использования – земли для индивидуального жилищного строительства. Есть возможность межевания. Звоните! Специалисты нашей компании подробнее расскажут о данном участке.



# Фотографии объекта







**ЗЕМЕЛЬНЫЙ ЭКСПЕРТ**  
**Алексей Дворников**

+7 (495) 545-43-23  
+7 (963) 670-77-77

г. Москва, ул. Мещанская,  
9/14

[www.bigland.ru](http://www.bigland.ru)  
[advornikov@bigland.ru](mailto:advornikov@bigland.ru)

