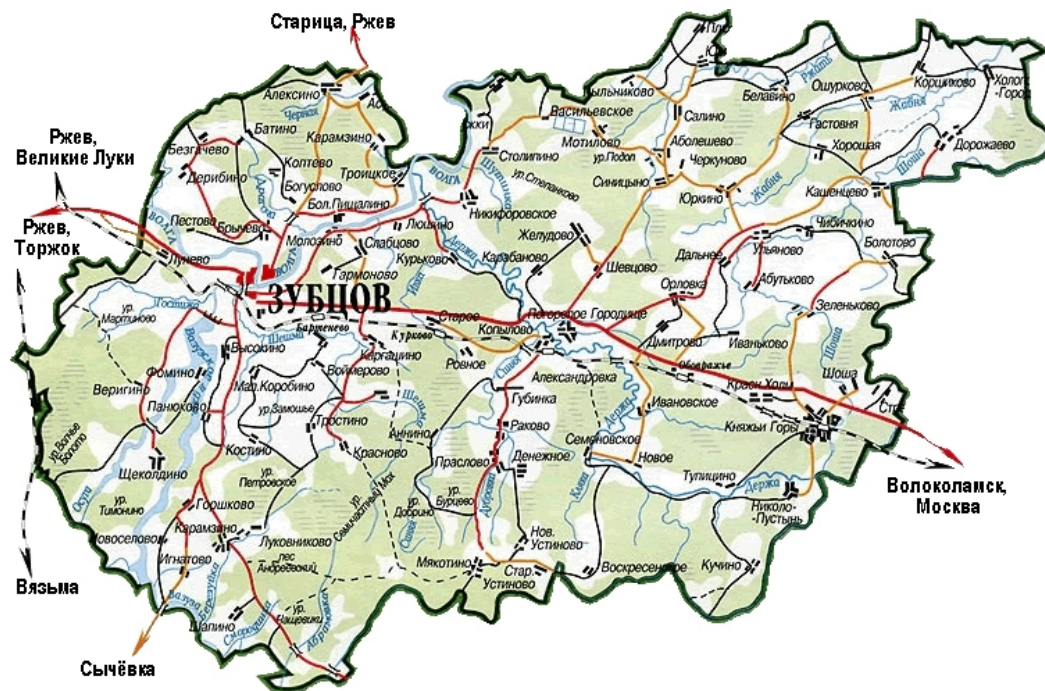




Делимся самым дорогим

**ЗЕМЕЛЬНЫЕ УЧАСТКИ ОТ СОБСТВЕННИКА ДЛЯ ФЕРМЕРСТВА**





Тверская область соединяет два наиболее развитых экономических района: центральный и северо-западный, так как расположена между Москвой и Санкт-Петербургом.

Инвестиционной привлекательности региона способствует продуманная политика администрации Тверской области. В рамках системы поддержки и сопровождения проектов в зависимости от объема инвестиций и предполагаемого срока окупаемости проекта инвесторам предоставляется освобождение от уплаты налогов на прибыль и на имущество, бюджетная компенсация по кредитам.

Зубцовский район расположен в юго - западной части Тверской области. На западе граничит с Ржевским районом, на севере - со Старицким, на востоке - с Шаховским районом Московской области, на юге - с Гагаринским районом Смоленской области. Район расположен почти в самом центре русской равнины. Вдоль реки Волги в равнину входит Верхневолжская низина.

По территории Зубцовского района проходит железная дорога Москва - Рига (через районный центр г.Зубцов). В границах района проходят автодороги международного значения: Москва - Рига (на протяжении более 70 км.), межрегионального значения: Зубцов -Вязьма, Зубцов - Гагарин.

Климат района умеренно - континентальный. Зима умеренно - мягкая, достаточно снежная, лето умеренно - прохладное, влажное.

Площадь района - 216 650 га. Численность населения - 17,7 тыс. человек. Самый крупные водные объекты - Вазузское Водохранилище, а так же реки Осуга и Вазуза.



📍 АРТИКУЛ	3-63
🛒 ВИД СДЕЛКИ	Продажа
📖 ОБЛАСТЬ	Тверская область
📍 РАЙОН	Зубцовский
🚧 ШОССЕ	Новорижское
🚗 ОТ МКАД	200 км.
🏠 НАСЕЛЕННЫЙ ПУНКТ	д. Луново
🌐 ОБЩАЯ ПЛОЩАДЬ	41,30 га

41,30 ГА

общая площадь

500 РУБ

цена за сотку

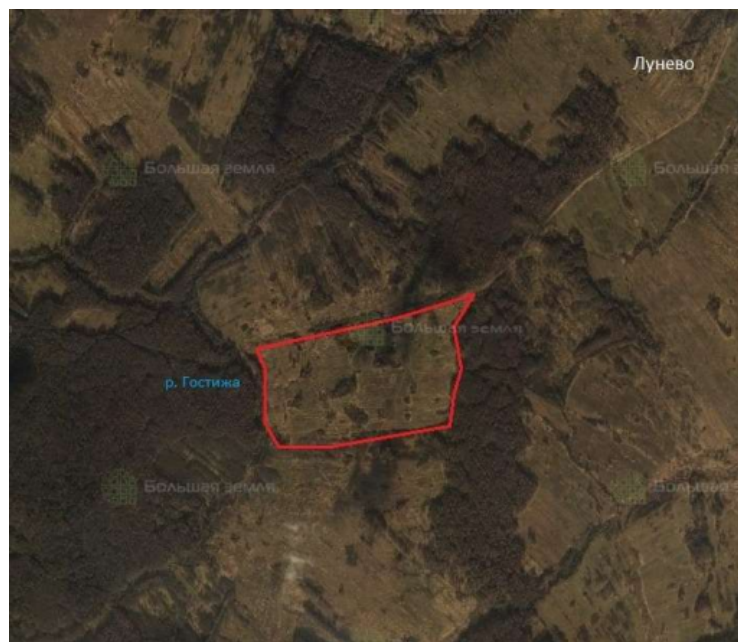
2 065 000 РУБ

цена за участок

В 13 километрах от города Зубцов располагается земельный участок подходящий для выращивания сельскохозяйственных культур. Участок с трех сторон окружен высоким густым лесом, а с четвертой граничит с грунтовой дорогой, которая обеспечивает удобный подъезд. С восточной стороны протекает маленькая извилистая река Гостижа. Место тихое – ближайший населенный пункт располагается в 5 км от границ участка. Рядом с д. Луново находится ж/д станция. Заинтересовал участок? Звоните! Наши специалисты ответят на Ваши вопросы.



# Фотографии объекта







**ЗЕМЕЛЬНЫЙ ЭКСПЕРТ**  
**Алексей Дворников**

+7 (495) 545-43-23  
+7 (963) 670-77-77

г. Москва, ул. Мещанская,  
9/14

[www.bigland.ru](http://www.bigland.ru)  
[advornikov@bigland.ru](mailto:advornikov@bigland.ru)

