



Делимся самым дорогим

**ЗЕМЕЛЬНЫЕ УЧАСТКИ ОТ СОБСТВЕННИКА ДЛЯ ФЕРМЕРСТВА**



Тверская область соединяет два наиболее развитых экономических района: центральный и северо-западный, так как расположена между Москвой и Санкт-Петербургом.

Инвестиционной привлекательности региона способствует продуманная политика администрации Тверской области. В рамках системы поддержки и сопровождения проектов в зависимости от объема инвестиций и предполагаемого срока окупаемости проекта инвесторам предоставляется освобождение от уплаты налогов на прибыль и на имущество, бюджетная компенсация по кредитам.

Рамешковский район расположен на востоке Тверской области. На севере делит свою территорию с Макатихинским и Бежецким районами. На западе граничит с Лихославльским районом, а на востоке с Кашинским и Кимрским. Северная же часть района пересекается с Калининским районом.

Расстояние от Рамешек до Твери - 60 км, Москвы - 210 км, Санкт-Петербурга - 540 км. Рамешковский район имеет хорошо развитую дорожную сеть, которая связывает его с областным центром и остальными субъектами области.

Около 40% Рамешковского района занимают сельскохозяйственные угодья. Из них более половины — это пашня, на которой выращивают картофель, лён, овощи и некоторые зерновые культуры. Другая часть сельскохозяйственных угодий используется для выращивания кормовых трав либо для выпаса скота.

Площадь района - 251 100 га. Численность населения - 15,8 тыс. Человек. Основной водный объект - река Медведица.



📍 АРТИКУЛ	Волосково 10.82-70301
🛒 ВИД СДЕЛКИ	Продажа
📖 ОБЛАСТЬ	Тверская область
📍 РАЙОН	Рамешковский
🚧 ШОССЕ	Ленинградское
🚗 ОТ МКАД	0 км.
🏠 НАСЕЛЕННЫЙ ПУНКТ	неопр
🌐 ОБЩАЯ ПЛОЩАДЬ	10,82 га

**10,82 ГА**

общая площадь

**500 РУБ**

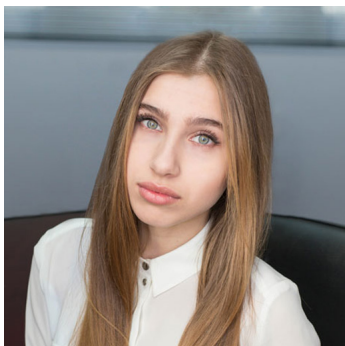
цена за сотку

**541 000 РУБ**

цена за участок







**ЗЕМЕЛЬНЫЙ ЭКСПЕРТ**  
Нора Мартиросова

+7 (495) 545-43-23  
+7 (916) 917-84-70

г. Москва, ул. Мещанская, 9/14

[www.bigland.ru](http://www.bigland.ru)  
[martirosova@bigland.ru](mailto:martirosova@bigland.ru)

