



Делимся самым дорогим

**ЗЕМЕЛЬНЫЕ УЧАСТКИ ОТ СОБСТВЕННИКА ДЛЯ ФЕРМЕРСТВА**



Тверская область соединяет два наиболее развитых экономических района: центральный и северо-западный, так как расположена между Москвой и Санкт-Петербургом.

Инвестиционной привлекательности региона способствует продуманная политика администрации Тверской области. В рамках системы поддержки и сопровождения проектов в зависимости от объема инвестиций и предполагаемого срока окупаемости проекта инвесторам предоставляется освобождение от уплаты налогов на прибыль и на имущество, бюджетная компенсация по кредитам.

Максатихинский район расположен в юго-восточной части Тверской области. Граничит: на севере с Бежецким районом, на востоке с Кашинским и Кимрским районами, на юге с Калининским районом, на западе с Лихославльским районом.

Административное деление: сельских поселений — 10, посёлок городского типа - 1, населённых пунктов — 305. Районный центр — посёлок городского типа Максатиха.



|                    |                     |
|--------------------|---------------------|
| 📍 АРТИКУЛ          | Лошемля 25.19-70458 |
| 🛒 ВИД СДЕЛКИ       | Продажа             |
| 📖 ОБЛАСТЬ          | Тверская область    |
| 📍 РАЙОН            | Максатихинский      |
| 🚧 ШОССЕ            | Ленинградское       |
| 🚗 ОТ МКАД          | 300 км.             |
| 🏠 НАСЕЛЕННЫЙ ПУНКТ | д. Лошемля          |
| 🌐 ОБЩАЯ ПЛОЩАДЬ    | 25,19 га            |

**25,19 ГА**

общая площадь

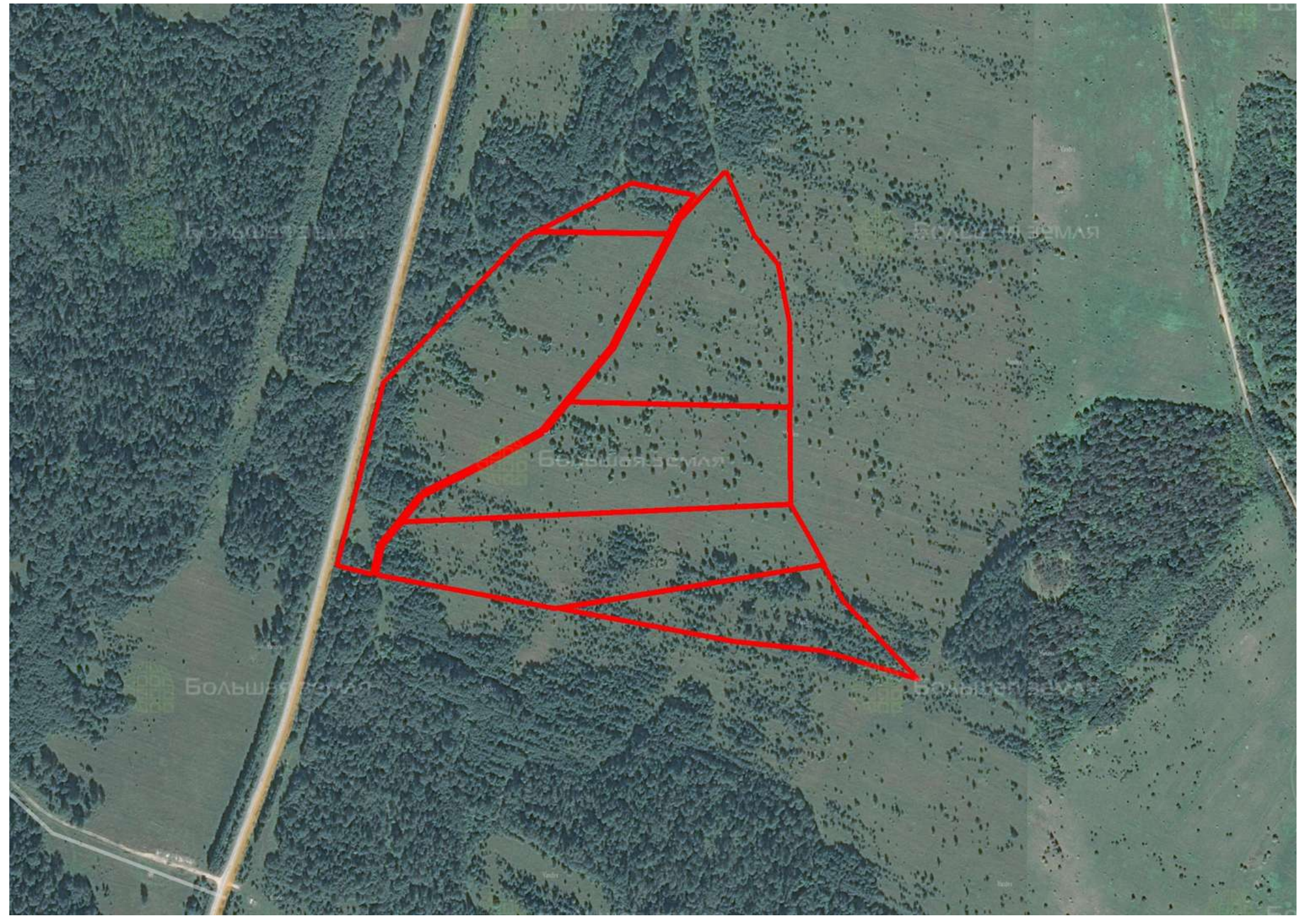
**ПО ЗАПРОСУ**

цена за сотку

**ПО ЗАПРОСУ**

цена за участок







**ЗЕМЕЛЬНЫЙ ЭКСПЕРТ**  
Екатерина Колтунова

+7 (495) 545-43-23

г. Москва, ул. Мещанская, 9/14

[www.bigland.ru](http://www.bigland.ru)  
[ekoltunova@bigland.ru](mailto:ekoltunova@bigland.ru)

