



Делимся самым дорогим

ЗЕМЕЛЬНЫЕ УЧАСТКИ ОТ СОБСТВЕННИКА ДЛЯ ФЕРМЕРСТВА



Тверская область соединяет два наиболее развитых экономических района: центральный и северо-западный, так как расположена между Москвой и Санкт-Петербургом.

Инвестиционной привлекательности региона способствует продуманная политика администрации Тверской области. В рамках системы поддержки и сопровождения проектов в зависимости от объема инвестиций и предполагаемого срока окупаемости проекта инвесторам предоставляется освобождение от уплаты налогов на прибыль и на имущество, бюджетная компенсация по кредитам.

Калязинский район расположен в юго-восточной части Тверской области. На юге граничит с Московской областью, на западе с Кимрским районом Тверской области. На востоке делит свою территорию с Ярославский областью, а на севере с Кашинским районом Тверской области.

Расстояние от Калязина до Твери - 160 км, Москвы - 170 км, Санкт-Петербурга - 650 км. Район пересекает железная дорога «Москва(Савёловская)—Калязин—Сонково—Санкт-Петербург» и ветка Калязин—Углич. Автодороги: на Москву — «Сергиев Посад—Калязин—Рыбинск—Череповец», на Тверь — «Кушалино—Горицы—Кашин—Калязин».

В районе развита в основном легкая, швейная, обувная и сапоговаляльная отрасли промышленности. На 1.01.1992 в районе было 15 колхозов и 8 совхозов.

Площадь района - 167 100 га. Численность населения - 20,9 тыс. человек. Самый крупный водный объект - Угличское водохранилище.



| | |
|--------------------|---------------------|
| 📍 АРТИКУЛ | Сталино 30.40-70511 |
| 🛒 ВИД СДЕЛКИ | Продажа |
| 📖 ОБЛАСТЬ | Тверская область |
| 📍 РАЙОН | Калязинский |
| 🚧 ШОССЕ | Дмитровское |
| 🚗 ОТ МКАД | 180 км. |
| 🏠 НАСЕЛЕННЫЙ ПУНКТ | д. Сталино |
| 🌐 ОБЩАЯ ПЛОЩАДЬ | 30,40 га |

30,40 ГА

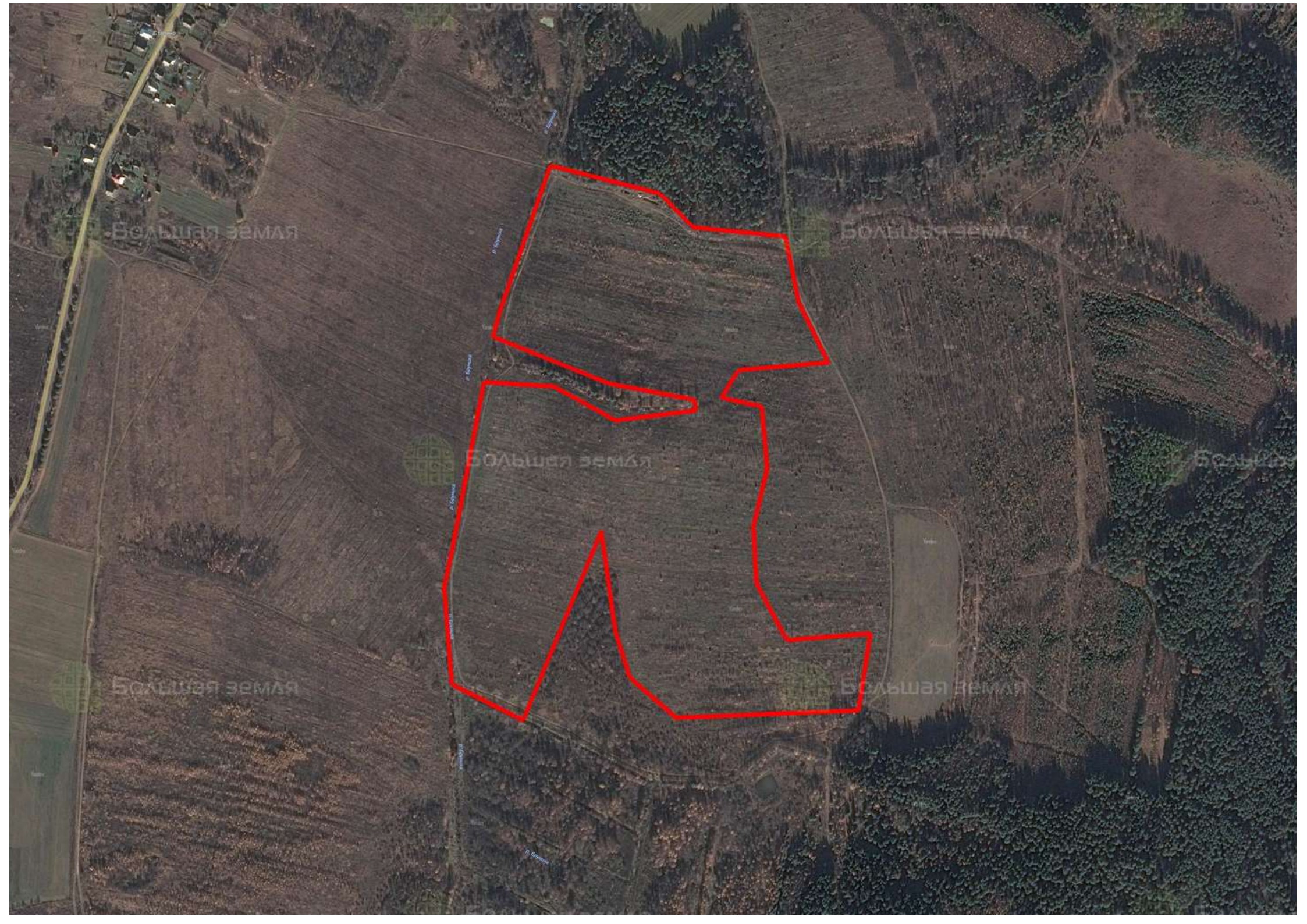
общая площадь

ПО ЗАПРОСУ

цена за сотку

ПО ЗАПРОСУ

цена за участок



Большая земля

Большая земля

Большая земля

Большая земля

Большая земля

Д. Бурман

Д. Бурман

Д. Бурман

Д. Бурман

Д. Бурман



ЗЕМЕЛЬНЫЙ ЭКСПЕРТ
Екатерина Колтунова

+7 (495) 545-43-23

г. Москва, ул. Мещанская, 9/14

www.bigland.ru
ekoltunova@bigland.ru

