



Делимся самым дорогим

**ЗЕМЕЛЬНЫЕ УЧАСТКИ ОТ СОБСТВЕННИКА ДЛЯ ФЕРМЕРСТВА**



Тверская область соединяет два наиболее развитых экономических района: центральный и северо-западный, так как расположена между Москвой и Санкт-Петербургом.

Инвестиционной привлекательности региона способствует продуманная политика администрации Тверской области. В рамках системы поддержки и сопровождения проектов в зависимости от объема инвестиций и предполагаемого срока окупаемости проекта инвесторам предоставляется освобождение от уплаты налогов на прибыль и на имущество, бюджетная компенсация по кредитам.

Рамешковский район расположен на востоке Тверской области. На севере делит свою территорию с Макатихинским и Бежецким районами. На западе граничит с Лихославльским районом, а на востоке с Кашинским и Кимрским. Северная же часть района пересекается с Калининским районом.

Расстояние от Рамешек до Твери - 60 км, Москвы - 210 км, Санкт-Петербурга - 540 км. Рамешковский район имеет хорошо развитую дорожную сеть, которая связывает его с областным центром и остальными субъектами области.

Около 40% Рамешковского района занимают сельскохозяйственные угодья. Из них более половины — это пашня, на которой выращивают картофель, лён, овощи и некоторые зерновые культуры. Другая часть сельскохозяйственных угодий используется для выращивания кормовых трав либо для выпаса скота.

Площадь района - 251 100 га. Численность населения - 15,8 тыс. Человек. Основной водный объект - река Медведица.



📍 АРТИКУЛ	Заполье 3.32-70582
🛒 ВИД СДЕЛКИ	Продажа
📖 ОБЛАСТЬ	Тверская область
📍 РАЙОН	Рамешковский
🚧 ШОССЕ	Ленинградское
🚗 ОТ МКАД	210 км.
🏠 НАСЕЛЕННЫЙ ПУНКТ	д. Заполье
🌐 ОБЩАЯ ПЛОЩАДЬ	3,32 га

**3,32 ГА**

общая площадь

**500 РУБ**

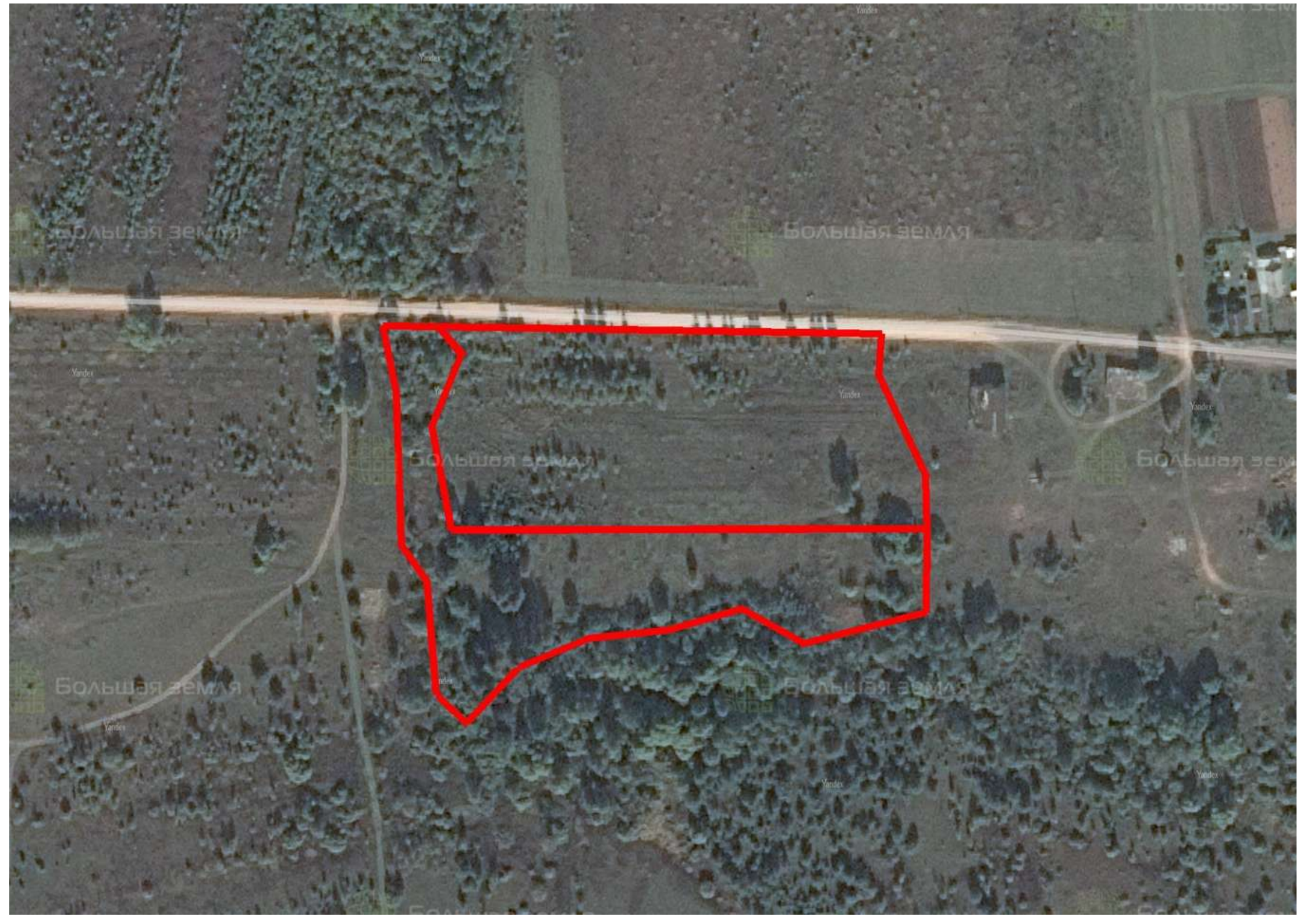
цена за сотку

**3 629 500 РУБ**

цена за участок

Тихая и неспешная река Медведица темным зеркалом воды выделяется среди буйного расцвета трав, невысокого лиственного мелколесья и виднеющихся вдали величественных сосен. Данный просторный земельный массив площадью 72,59 га расположен на берегу реки Медведица между деревней Заполье и селом Ильгощи. Длина береговой линии составляет около 2 км. Это в первую очередь популярные места для рыбалки. Река здесь имеет большую ширину (до 90 м). Берега большей частью заросли камышом и невысокими кустарниками, но есть и несколько обустроенных пляжных мест. Большая часть территории участка находится на невысокой речной террасе. Здесь замечательные луга для выпаса скота и заготовки кормовых трав. Совмещение водного рекреационного ресурса и ценного сельскохозяйственного уголья способствует комплексному освоению участка. Здесь можно организовать как фермерское хозяйство, так и обустроить места для рыбалки и отдыха на реке. Участок находится всего в часе езды от Твери. Из коммуникаций имеется электричество. Если Вас заинтересовал данный актив, позвоните в нашу компанию чтобы узнать о нем больше деталей или обсудить условия покупки.





Большая земля

Большая земля

Большая земля

Большая земля

Большая земля



**ЗЕМЕЛЬНЫЙ ЭКСПЕРТ**  
Екатерина Колтунова

+7 (495) 545-43-23

г. Москва, ул. Мещанская, 9/14

[www.bigland.ru](http://www.bigland.ru)  
[ekoltunova@bigland.ru](mailto:ekoltunova@bigland.ru)

