



Делимся самым дорогим

**ЗЕМЕЛЬНЫЕ УЧАСТКИ ОТ СОБСТВЕННИКА ДЛЯ ФЕРМЕРСТВА**





Тверская область соединяет два наиболее развитых экономических района: центральный и северо-западный, так как расположена между Москвой и Санкт-Петербургом.

Инвестиционной привлекательности региона способствует продуманная политика администрации Тверской области. В рамках системы поддержки и сопровождения проектов в зависимости от объема инвестиций и предполагаемого срока окупаемости проекта инвесторам предоставляется освобождение от уплаты налогов на прибыль и на имущество, бюджетная компенсация по кредитам.

Рамешковский район расположен на востоке Тверской области. На севере делит свою территорию с Макатихинским и Бежецким районами. На западе граничит с Лихославльским районом, а на востоке с Кашинским и Кимрским. Северная же часть района пересекается с Калининским районом.

Расстояние от Рамешек до Твери - 60 км, Москвы - 210 км, Санкт-Петербурга - 540 км. Рамешковский район имеет хорошо развитую дорожную сеть, которая связывает его с областным центром и остальными субъектами области.

Около 40% Рамешковского района занимают сельскохозяйственные угодья. Из них более половины — это пашня, на которой выращивают картофель, лён, овощи и некоторые зерновые культуры. Другая часть сельскохозяйственных угодий используется для выращивания кормовых трав либо для выпаса скота.

Площадь района - 251 100 га. Численность населения - 15,8 тыс. Человек. Основной водный объект - река Медведица.



📍 АРТИКУЛ	Заполье 5.13-70589
🛒 ВИД СДЕЛКИ	Продажа
📖 ОБЛАСТЬ	Тверская область
📍 РАЙОН	Рамешковский
🚧 ШОССЕ	Ленинградское
🚗 ОТ МКАД	210 км.
🏠 НАСЕЛЕННЫЙ ПУНКТ	д. Заполье
🌐 ОБЩАЯ ПЛОЩАДЬ	5,13 га

**5,13 ГА**

общая площадь

**500 РУБ**

цена за сотку

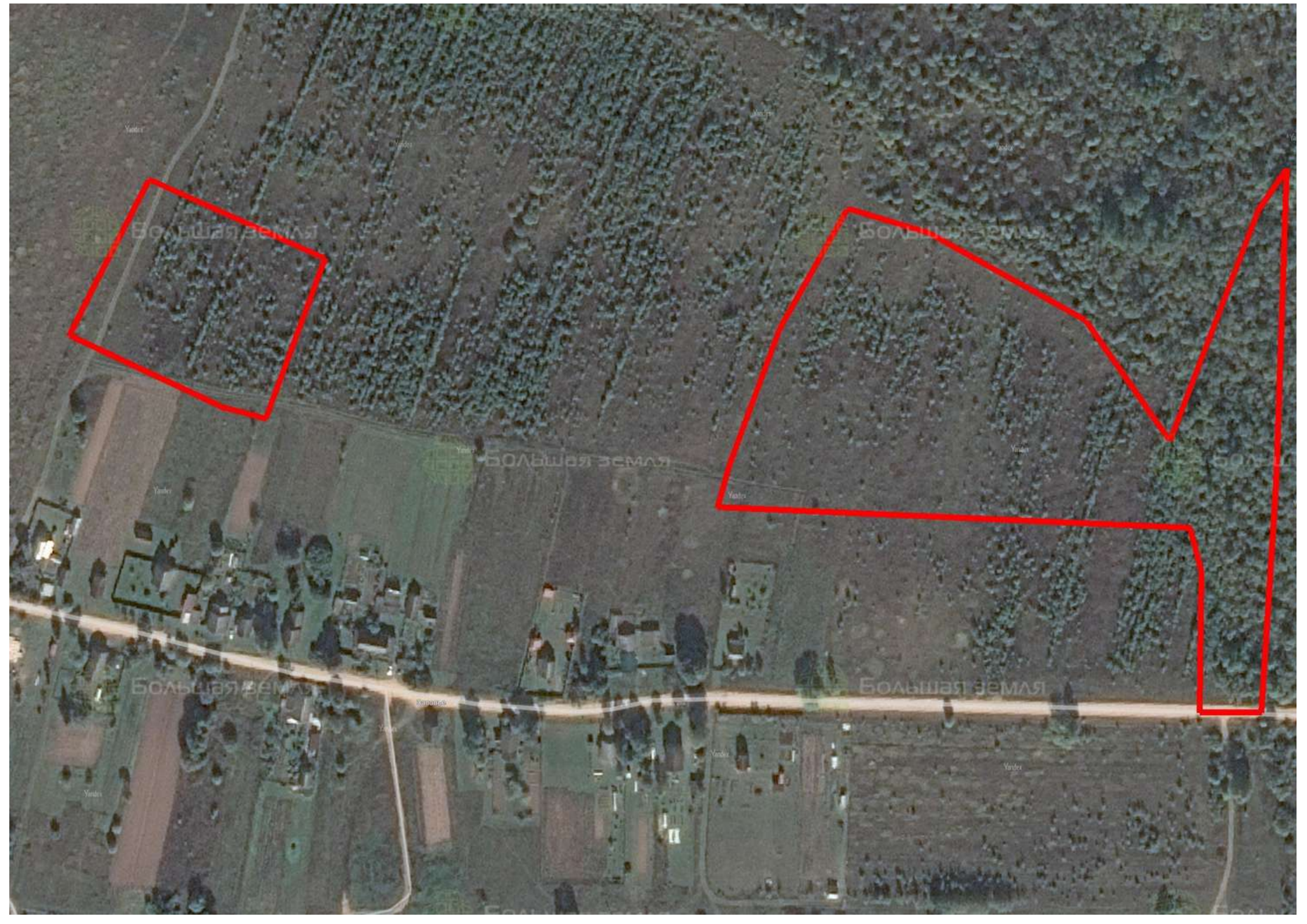
**649 500 РУБ**

цена за участок

С севера от небольшой деревни Заполье в Рамешковском районе Тверской области, в 300 м к западу от деревни Ильгощи и в 60 км к северо-востоку от Твери, расположен чистый ухоженный земельный массив площадью 5,13 га. Это ровный луг с невысокой травой и редкими деревьями. С юга участок прилегает к границе деревни, а с севера упирается в красивую сосновую рощу. Данный земельный массив особенно привлекателен из-за близкого расположения к реке Медведица. Расстояние до нее составляет 500 м. Медведица здесь имеет большую ширину (до 75 м), но небольшую глубину. Дно каменистое, берега пологие песчаные с гравием. Это хорошее место для купания, а также для рыбной ловли. Если Вас заинтересовал данный земельный участок в живописной местности всего в часе езды от Твери, позвоните в нашу компанию чтобы уточнить интересующие Вас детали или забронировать участок для себя. Это замечательное место для строительства частного дома, коттеджей или базы отдыха.











**ЗЕМЕЛЬНЫЙ ЭКСПЕРТ**  
Екатерина Колтунова

+7 (495) 545-43-23

г. Москва, ул. Мещанская, 9/14

[www.bigland.ru](http://www.bigland.ru)  
[ekoltunova@bigland.ru](mailto:ekoltunova@bigland.ru)

