



Делимся самым дорогим

ЗЕМЕЛЬНЫЕ УЧАСТКИ ОТ СОБСТВЕННИКА ДЛЯ ФЕРМЕРСТВА



Тверская область соединяет два наиболее развитых экономических района: центральный и северо-западный, так как расположена между Москвой и Санкт-Петербургом.

Инвестиционной привлекательности региона способствует продуманная политика администрации Тверской области. В рамках системы поддержки и сопровождения проектов в зависимости от объема инвестиций и предполагаемого срока окупаемости проекта инвесторам предоставляется освобождение от уплаты налогов на прибыль и на имущество, бюджетная компенсация по кредитам.

Рамешковский район расположен на востоке Тверской области. На севере делит свою территорию с Макатихинским и Бежецким районами. На западе граничит с Лихославльским районом, а на востоке с Кашинским и Кимрским. Северная же часть района пересекается с Калининским районом.

Расстояние от Рамешек до Твери - 60 км, Москвы - 210 км, Санкт-Петербурга - 540 км. Рамешковский район имеет хорошо развитую дорожную сеть, которая связывает его с областным центром и остальными субъектами области.

Около 40% Рамешковского района занимают сельскохозяйственные угодья. Из них более половины — это пашня, на которой выращивают картофель, лён, овощи и некоторые зерновые культуры. Другая часть сельскохозяйственных угодий используется для выращивания кормовых трав либо для выпаса скота.

Площадь района - 251 100 га. Численность населения - 15,8 тыс. Человек. Основной водный объект - река Медведица.



📍 АРТИКУЛ	Ильгощи 3.60-70596
🛒 ВИД СДЕЛКИ	Продажа
📖 ОБЛАСТЬ	Тверская область
📍 РАЙОН	Рамешковский
🚧 ШОССЕ	Ленинградское
🚗 ОТ МКАД	210 км.
🏠 НАСЕЛЕННЫЙ ПУНКТ	с. Ильгощи
🌐 ОБЩАЯ ПЛОЩАДЬ	3,60 га

3,60 ГА

общая площадь

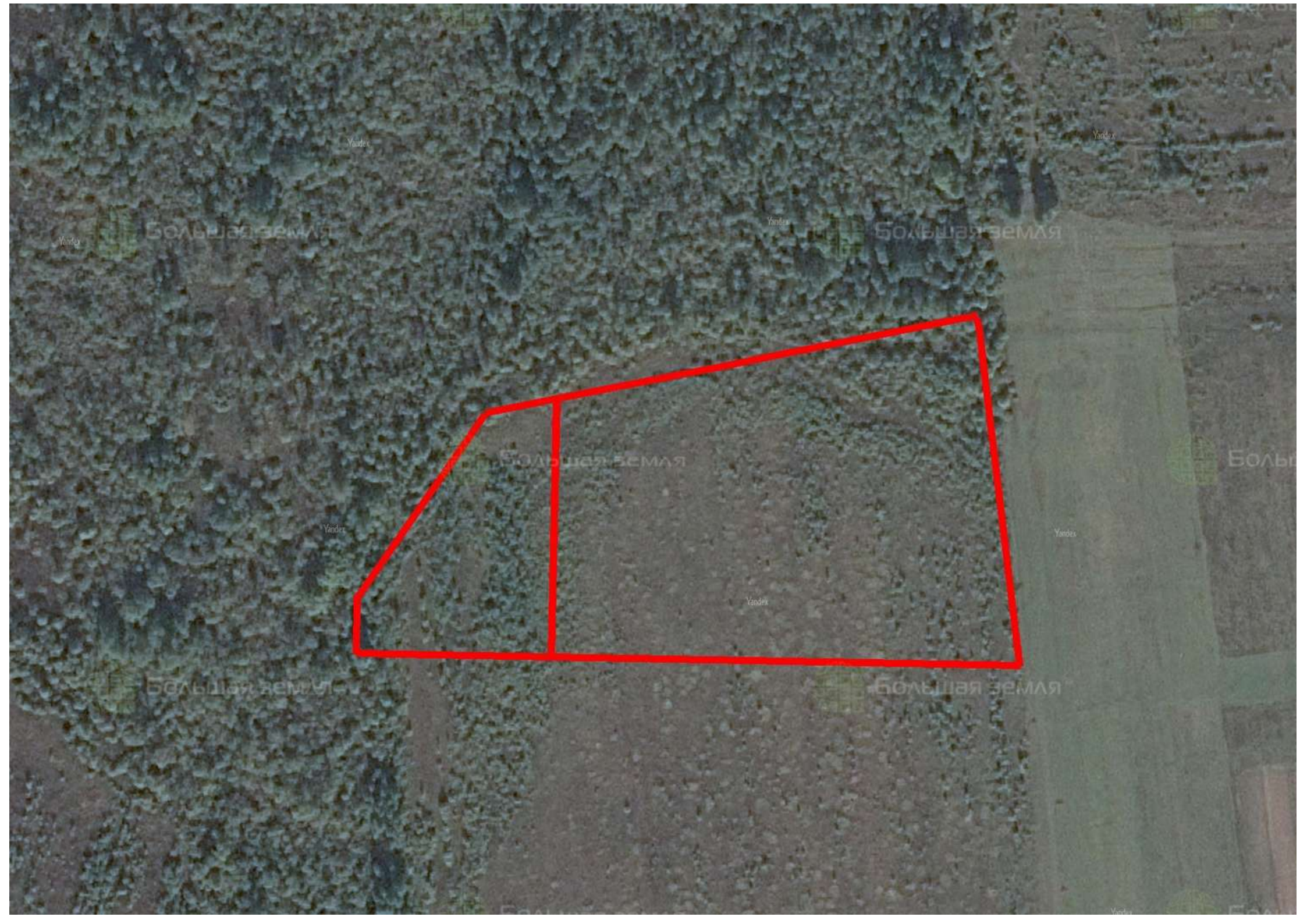
500 РУБ

цена за сотку

590 000 РУБ

цена за участок

На небольшом расстоянии от Твери одними из самых живописных мест для отдыха считаются сосновые лесные массивы, сосредоточенные южнее реки Медведицы вдоль дороги Р86 «Кушалино-Горицы». Здесь чистейший лесной воздух, много лесных ягод и грибов. И все это в часе езды от Твери. Представленный земельный массив расположен всего в 600 м от реки. Он имеет прямоугольную форму и площадь 3,6 га. Это просторный открытый луг – замечательное место для строительства частной усадьбы, базы отдыха или гостиного дома. Участок прилегает к западной границе села Ильгощи, являющегося административным центром одноименного сельского поселения. Село имеет развитую инфраструктуру и богатую историю, берущую свое начало еще в XV веке. В селе сохранились останки некогда величественного сооружения – Церкви Покровы Пресвятой Богородицы. Многие историки и ценители архитектуры приезжают сюда, чтобы посмотреть на сохранившиеся на стенах росписи. Возможности отдыха в лесу и посещения исторических мест, а также наличие рядом реки делают этот актив одним из наиболее привлекательных для приобретения. Позвоните в нашу компанию, чтобы узнать интересующие Вас детали об участке или забронировать его для себя по самой выгодной цене.





ЗЕМЕЛЬНЫЙ ЭКСПЕРТ
Екатерина Колтунова

+7 (495) 545-43-23

г. Москва, ул. Мещанская, 9/14

www.bigland.ru
ekoltunova@bigland.ru

