



Делимся самым дорогим

ЗЕМЕЛЬНЫЕ УЧАСТКИ ОТ СОБСТВЕННИКА ДЛЯ ФЕРМЕРСТВА



Тверская область соединяет два наиболее развитых экономических района: центральный и северо-западный, так как расположена между Москвой и Санкт-Петербургом.

Инвестиционной привлекательности региона способствует продуманная политика администрации Тверской области. В рамках системы поддержки и сопровождения проектов в зависимости от объема инвестиций и предполагаемого срока окупаемости проекта инвесторам предоставляется освобождение от уплаты налогов на прибыль и на имущество, бюджетная компенсация по кредитам.

Рамешковский район расположен на востоке Тверской области. На севере делит свою территорию с Макатихинским и Бежецким районами. На западе граничит с Лихославльским районом, а на востоке с Кашинским и Кимрским. Северная же часть района пересекается с Калининским районом.

Расстояние от Рамешек до Твери - 60 км, Москвы - 210 км, Санкт-Петербурга - 540 км. Рамешковский район имеет хорошо развитую дорожную сеть, которая связывает его с областным центром и остальными субъектами области.

Около 40% Рамешковского района занимают сельскохозяйственные угодья. Из них более половины — это пашня, на которой выращивают картофель, лён, овощи и некоторые зерновые культуры. Другая часть сельскохозяйственных угодий используется для выращивания кормовых трав либо для выпаса скота.

Площадь района - 251 100 га. Численность населения - 15,8 тыс. Человек. Основной водный объект - река Медведица.



📍 АРТИКУЛ	Новый Починок 17.17-70604
🛒 ВИД СДЕЛКИ	Продажа
📖 ОБЛАСТЬ	Тверская область
📍 РАЙОН	Рамешковский
🚧 ШОССЕ	Ленинградское
🚗 ОТ МКАД	210 км.
🏠 НАСЕЛЕННЫЙ ПУНКТ	д. Новый починок
🌐 ОБЩАЯ ПЛОЩАДЬ	17,17 га

17,17 ГА

общая площадь

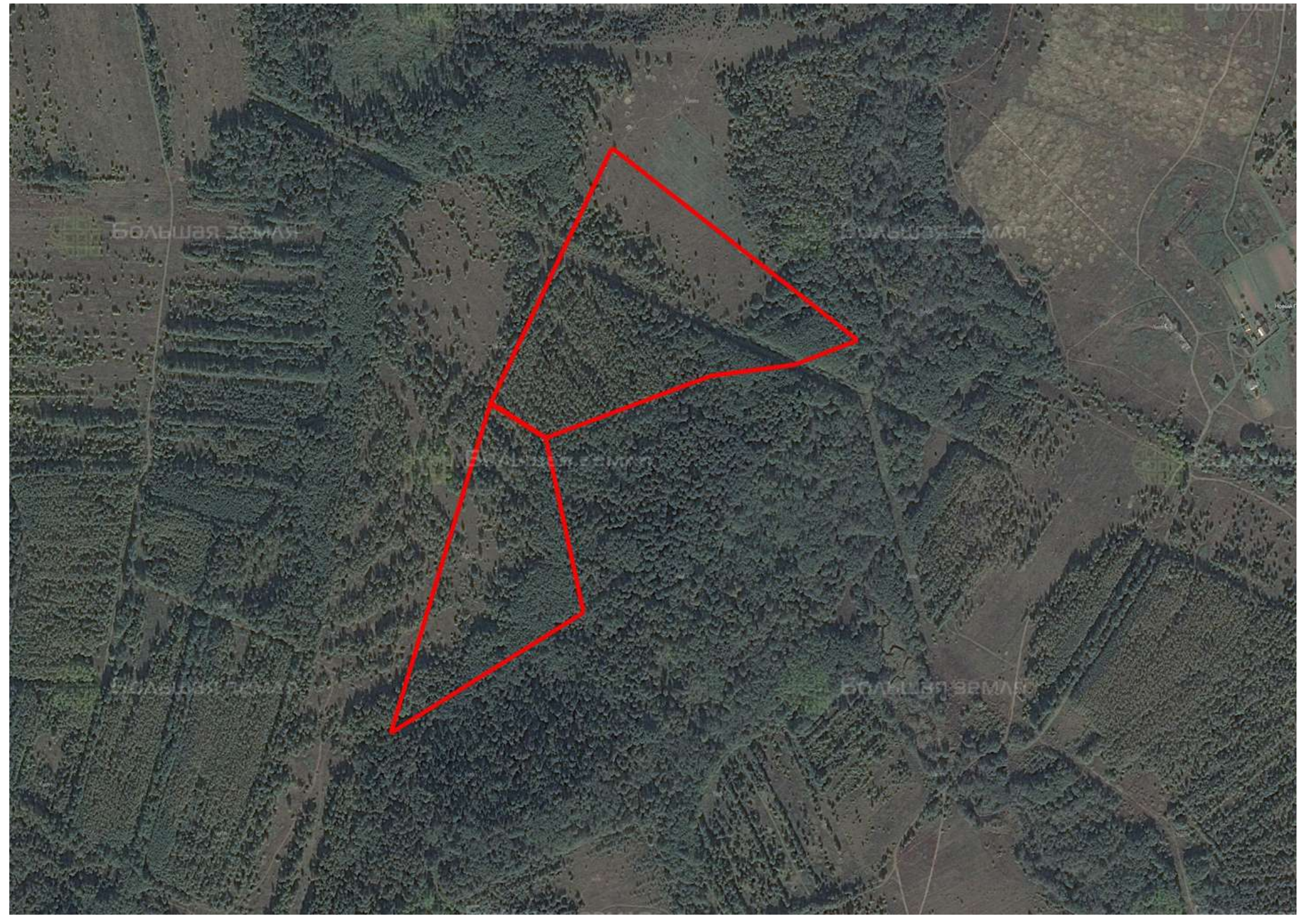
500 РУБ

цена за сотку

1 742 000 РУБ

цена за участок

Данный земельный участок – именно то место, куда постоянно хочется возвращаться. Целебный воздух, насыщенный ароматами хвои, ровные зеленые луга с мягким бархатным покровом, живописные перелесья между участками с густо растущими величественными соснами, а также река Медведица, которая то бойко журчит по перекатам, то спокойно в прямом глубоком русле несет свои воды к Волге – все это можно встретить в этой местности между селами Ильгощи и Медведиха в Рамешковском районе Тверской области. Земельный участок имеет вытянутую форму, одним узким концом выходит прямо на берег Медведицы. Расстояние до асфальтированной трассы «Горицы-Кушалино» составляет 6,5 км. Расстояние до Твери – 65 км. Земельный участок замечательно подойдет для строительства дачного (коттеджного) поселка в сосновом лесу. Планировка территории очень удачная. Обращайтесь в нашу компанию, если заинтересовал участок, и вы хотите узнать какие-либо детали или обсудить условия купли-продажи.



БОЛЬШАЯ ЗЕМЛЯ

БОЛЬШАЯ ЗЕМЛЯ

БОЛЬШАЯ ЗЕМЛЯ

БОЛЬШАЯ ЗЕМЛЯ



ЗЕМЕЛЬНЫЙ ЭКСПЕРТ
Екатерина Колтунова

+7 (495) 545-43-23

г. Москва, ул. Мещанская, 9/14

www.bigland.ru
ekoltunova@bigland.ru

