



Делимся самым дорогим

ЗЕМЕЛЬНЫЕ УЧАСТКИ ОТ СОБСТВЕННИКА ДЛЯ ФЕРМЕРСТВА



Тверская область соединяет два наиболее развитых экономических района: центральный и северо-западный, так как расположена между Москвой и Санкт-Петербургом.

Инвестиционной привлекательности региона способствует продуманная политика администрации Тверской области. В рамках системы поддержки и сопровождения проектов в зависимости от объема инвестиций и предполагаемого срока окупаемости проекта инвесторам предоставляется освобождение от уплаты налогов на прибыль и на имущество, бюджетная компенсация по кредитам.

Максатихинский район расположен в юго-восточной части Тверской области. Граничит: на севере с Бежецким районом, на востоке с Кашинским и Кимрским районами, на юге с Калининским районом, на западе с Лихославльским районом.

Административное деление: сельских поселений — 10, посёлок городского типа - 1, населённых пунктов — 305. Районный центр — посёлок городского типа Максатиха.



| | |
|--------------------|---------------------|
| 📍 АРТИКУЛ | Лошемля 14.83-70880 |
| 🛒 ВИД СДЕЛКИ | Продажа |
| 📄 ОБЛАСТЬ | Тверская область |
| 📍 РАЙОН | Максатихинский |
| 🚧 ШОССЕ | Ленинградское |
| 🚗 ОТ МКАД | 53 км. |
| 🏠 НАСЕЛЕННЫЙ ПУНКТ | д. Лошемля |
| 🌐 ОБЩАЯ ПЛОЩАДЬ | 14,83 га |

14,83 ГА

общая площадь

400 РУБ

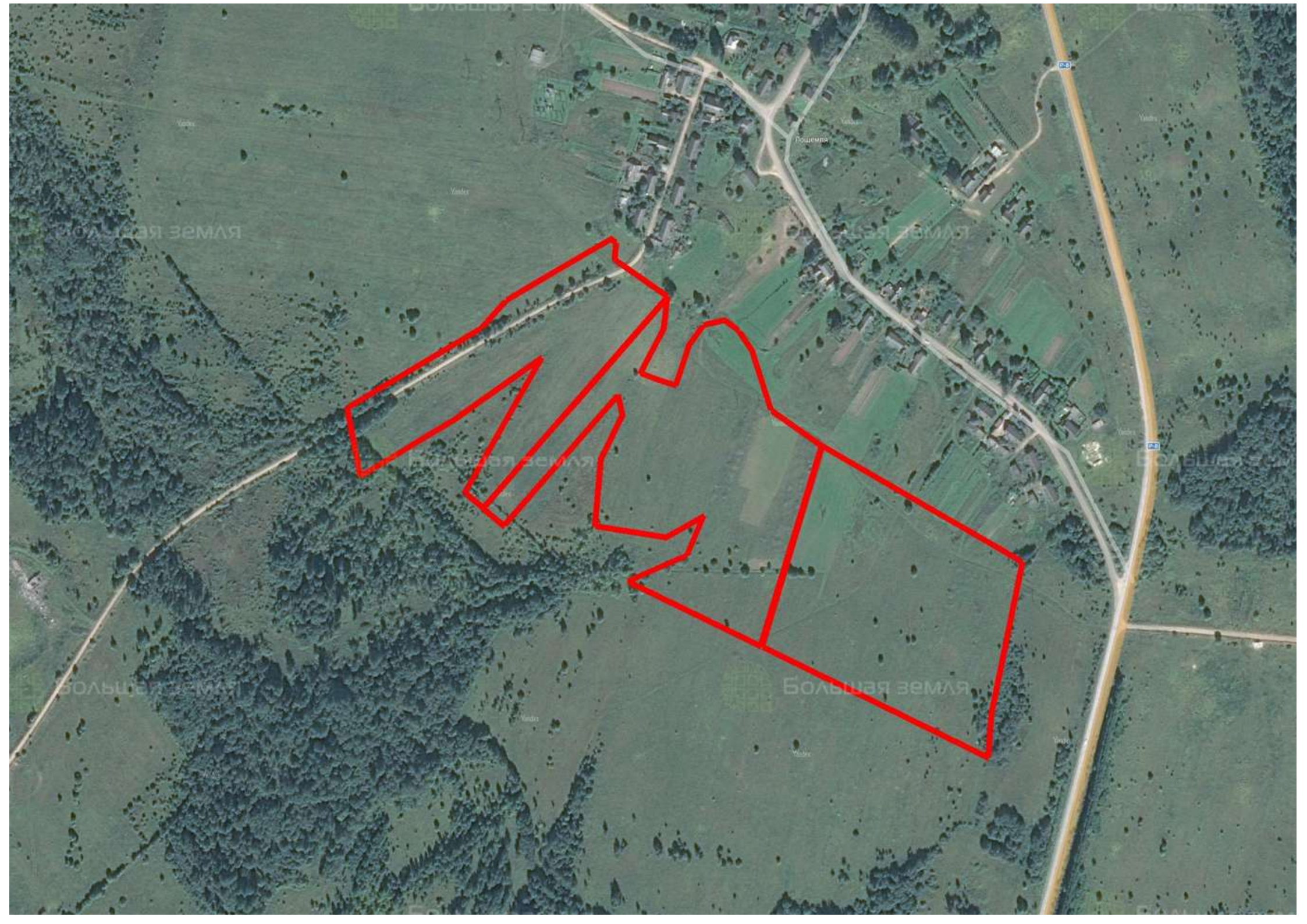
цена за сотку

593 200 РУБ

цена за участок









ЗЕМЕЛЬНЫЙ ЭКСПЕРТ
Екатерина Колтунова

+7 (495) 545-43-23

г. Москва, ул. Мещанская, 9/14

www.bigland.ru
ekoltunova@bigland.ru

