



Делимся самым дорогим

**ЗЕМЕЛЬНЫЕ УЧАСТКИ ОТ СОБСТВЕННИКА ДЛЯ ФЕРМЕРСТВА**



Тверская область соединяет два наиболее развитых экономических района: центральный и северо-западный, так как расположена между Москвой и Санкт-Петербургом.

Инвестиционной привлекательности региона способствует продуманная политика администрации Тверской области. В рамках системы поддержки и сопровождения проектов в зависимости от объема инвестиций и предполагаемого срока окупаемости проекта инвесторам предоставляется освобождение от уплаты налогов на прибыль и на имущество, бюджетная компенсация по кредитам.

Весьегонский район расположен в северо-восточной части Тверской области. На юге граничит с Краснохолмским и Молоковским районами, с Ярославской областью - на востоке, а с Вологодской - на востоке и севере.

Расстояние от Весьегонска до Твери - 250 км, Москвы - 390 км, Санкт-Петербурга - 490 км. Весьегонский район пересекает железная дорога «Овинище - Весьегонск».

Основные специализации района: предприятие железнодорожного транспорта, перерабатывающая промышленность, стекольная промышленность, сельское хозяйство.

Площадь района - 204 726 га. Земли поселений - 7 377 га, лесного фонда - 123 000 га, сельскохозяйственного назначения - 41 312 га, водного фонда - 8 108 га.

Численность населения - 13,4 тыс. человек. Основные реки - Молога, Кесьма.



📍 АРТИКУЛ	Коверниково 18.56-74948
🛒 ВИД СДЕЛКИ	Продажа
🗺 ОБЛАСТЬ	Тверская область
📍 РАЙОН	Весьегонский
🚧 ШОССЕ	Ленинградское
🚗 ОТ МКАД	0 км.
🏠 НАСЕЛЕННЫЙ ПУНКТ	Дюдиково д
🌐 ОБЩАЯ ПЛОЩАДЬ	18,56 га

**18,56 ГА**

общая площадь

**ПО ЗАПРОСУ**

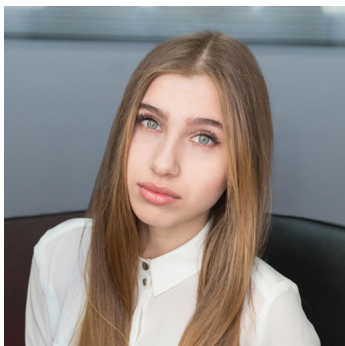
цена за сотку

**ПО ЗАПРОСУ**

цена за участок

Участок сельхозназначения предлагается к продаже в Весьегонском районе Тверской области, в 2-х км от деревни Дюдиково. Актив расположен на Мологско-Шекснинской низменности, занимает территорию лесополосы недалеко от грунтовой дороги, граничит с северо-западной стороны с руслом реки Себла, впадающей в Рыбинское водохранилище. По периметру - большие широколиственные и сосновые леса, множество мелких рек и ручьев. Коверниково 18.56 относится к Романовскому сельскому поселению. В селе Романовское (8 км) находится администрация сельского округа, центральная усадьба СПК «Труженик». До автотрассы Весьегонск - Бежецк 47 км, до Рыбинского моря - 45 мин. Рыбинское водохранилище - гигантская лаборатория Института биологии внутренних вод РАН. Берега его преимущественно низкие, сырые, лишь местами встречаются сосновые перелески. Зато рыбные запасы впечатляют: стерлядь, ряпушка, щука, сом, налим, судак.





**ЗЕМЕЛЬНЫЙ ЭКСПЕРТ**  
Нора Мартиросова

+7 (495) 545-43-23  
+7 (916) 917-84-70

г. Москва, ул. Мещанская, 9/14

[www.bigland.ru](http://www.bigland.ru)  
[martirosova@bigland.ru](mailto:martirosova@bigland.ru)

