



Делимся самым дорогим

**ЗЕМЕЛЬНЫЕ УЧАСТКИ ОТ СОБСТВЕННИКА ДЛЯ ФЕРМЕРСТВА**



Тверская область соединяет два наиболее развитых экономических района: центральный и северо-западный, так как расположена между Москвой и Санкт-Петербургом.

Инвестиционной привлекательности региона способствует продуманная политика администрации Тверской области. В рамках системы поддержки и сопровождения проектов в зависимости от объема инвестиций и предполагаемого срока окупаемости проекта инвесторам предоставляется освобождение от уплаты налогов на прибыль и на имущество, бюджетная компенсация по кредитам.

Бологовский район расположен в северо-западной части Тверской области. На юге граничит с Фировским районом, на востоке - с Вышневолодским, а на севере и западе - с Новгородской областью.

Расстояние по железной дороге от Лихославля до Твери - 150 км, Москвы - 280 км, Санкт-Петербурга - 290 км. Бологовский район пересекает железная дорога «Москва - Санкт-Петербург».

Основные специализации района: предприятие железнодорожного транспорта, перерабатывающая промышленность, стекольная промышленность, сельское хозяйство.

Площадь района - 228 100 га.

Численность населения - 38,8 тыс. человек.

Территория района на 70% занята лесами, преимущественно хвойными. Основные реки - Мста, Бережайка. Основное озеро - Пирос.



📍 АРТИКУЛ	Савино 11.41-75695
🛒 ВИД СДЕЛКИ	Продажа
📖 ОБЛАСТЬ	Тверская область
📍 РАЙОН	Бологовский
🚧 ШОССЕ	Ленинградское
🚗 ОТ МКАД	380 км.
🏠 НАСЕЛЕННЫЙ ПУНКТ	д. Савино
🌐 ОБЩАЯ ПЛОЩАДЬ	11,41 га

**11,41 ГА**

общая площадь

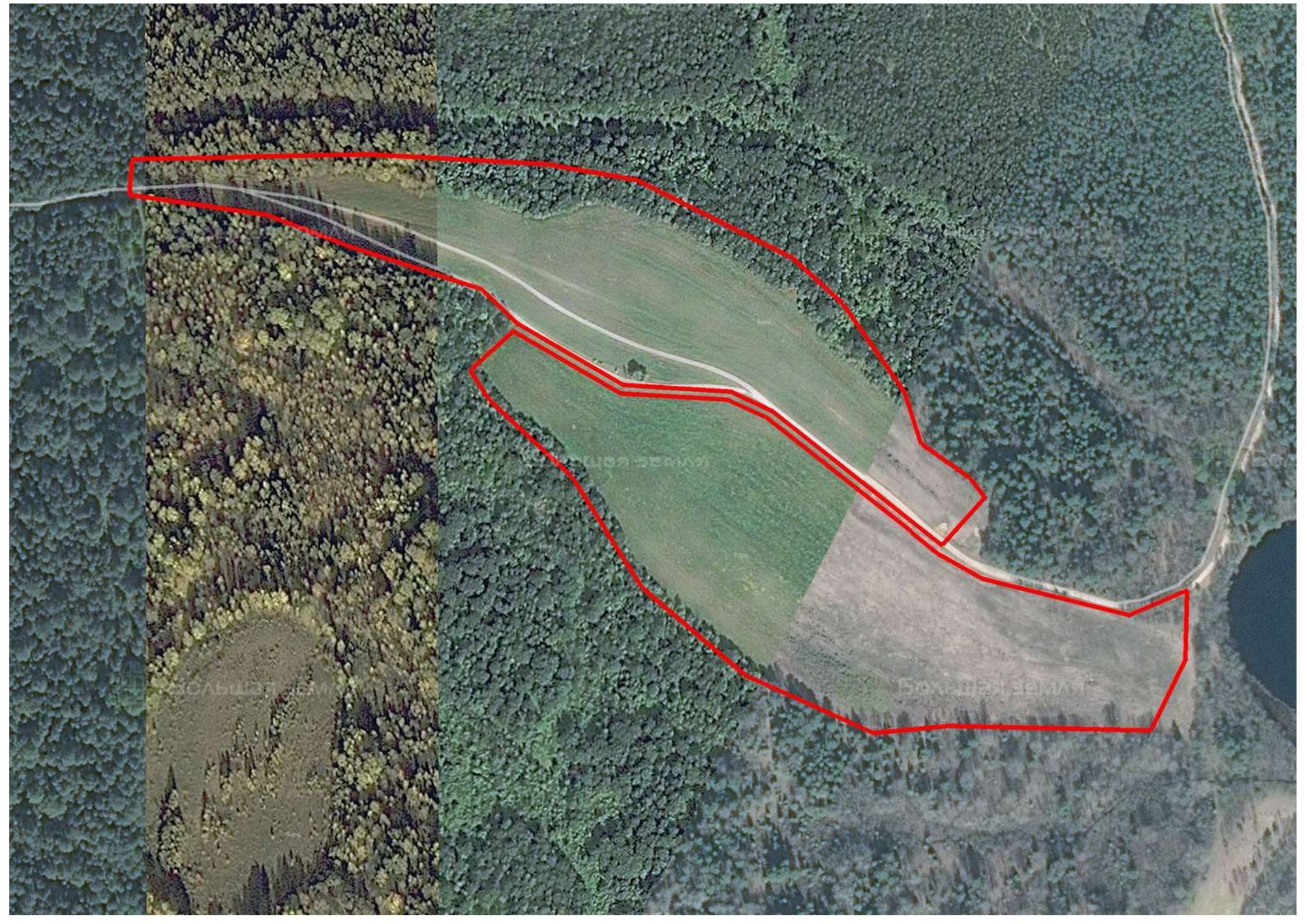
**600 РУБ**

цена за сотку

**684 600 РУБ**

цена за участок







**ЗЕМЕЛЬНЫЙ ЭКСПЕРТ**  
Екатерина Колтунова

+7 (495) 545-43-23

г. Москва, ул. Мещанская, 9/14

[www.bigland.ru](http://www.bigland.ru)  
[ekoltunova@bigland.ru](mailto:ekoltunova@bigland.ru)

