



Делимся самым дорогим

ЗЕМЕЛЬНЫЕ УЧАСТКИ ОТ СОБСТВЕННИКА ДЛЯ ФЕРМЕРСТВА



Тверская область соединяет два наиболее развитых экономических района: центральный и северо-западный, так как расположена между Москвой и Санкт-Петербургом.

Инвестиционной привлекательности региона способствует продуманная политика администрации Тверской области. В рамках системы поддержки и сопровождения проектов в зависимости от объема инвестиций и предполагаемого срока окупаемости проекта инвесторам предоставляется освобождение от уплаты налогов на прибыль и на имущество, бюджетная компенсация по кредитам.

Бологовский район расположен в северо-западной части Тверской области. На юге граничит с Фировским районом, на востоке – с Вышневолодским, а на севере и западе – с Новгородской областью.

Расстояние по железной дороге от Лихославля до Твери – 150 км, Москвы – 280 км, Санкт-Петербурга – 290 км. Бологовский район пересекает железная дорога «Москва – Санкт-Петербург».

Основные специализации района: предприятие железнодорожного транспорта, перерабатывающая промышленность, стекольная промышленность, сельское хозяйство.

Площадь района – 228 100 га.

Численность населения – 38,8 тыс. человек.

Территория района на 70% занята лесами, преимущественно хвойными. Основные реки – Мста, Березайка. Основное озеро – Пирос.



📍 АРТИКУЛ	Кулигино 29.91-75722
🛒 ВИД СДЕЛКИ	Продажа
📖 ОБЛАСТЬ	Тверская область
📍 РАЙОН	Бологовский
🚧 ШОССЕ	Ленинградское
🚗 ОТ МКАД	380 км.
🏠 НАСЕЛЕННЫЙ ПУНКТ	д. Кулигино
🌐 ОБЩАЯ ПЛОЩАДЬ	29,91 га

29,91 ГА

общая площадь

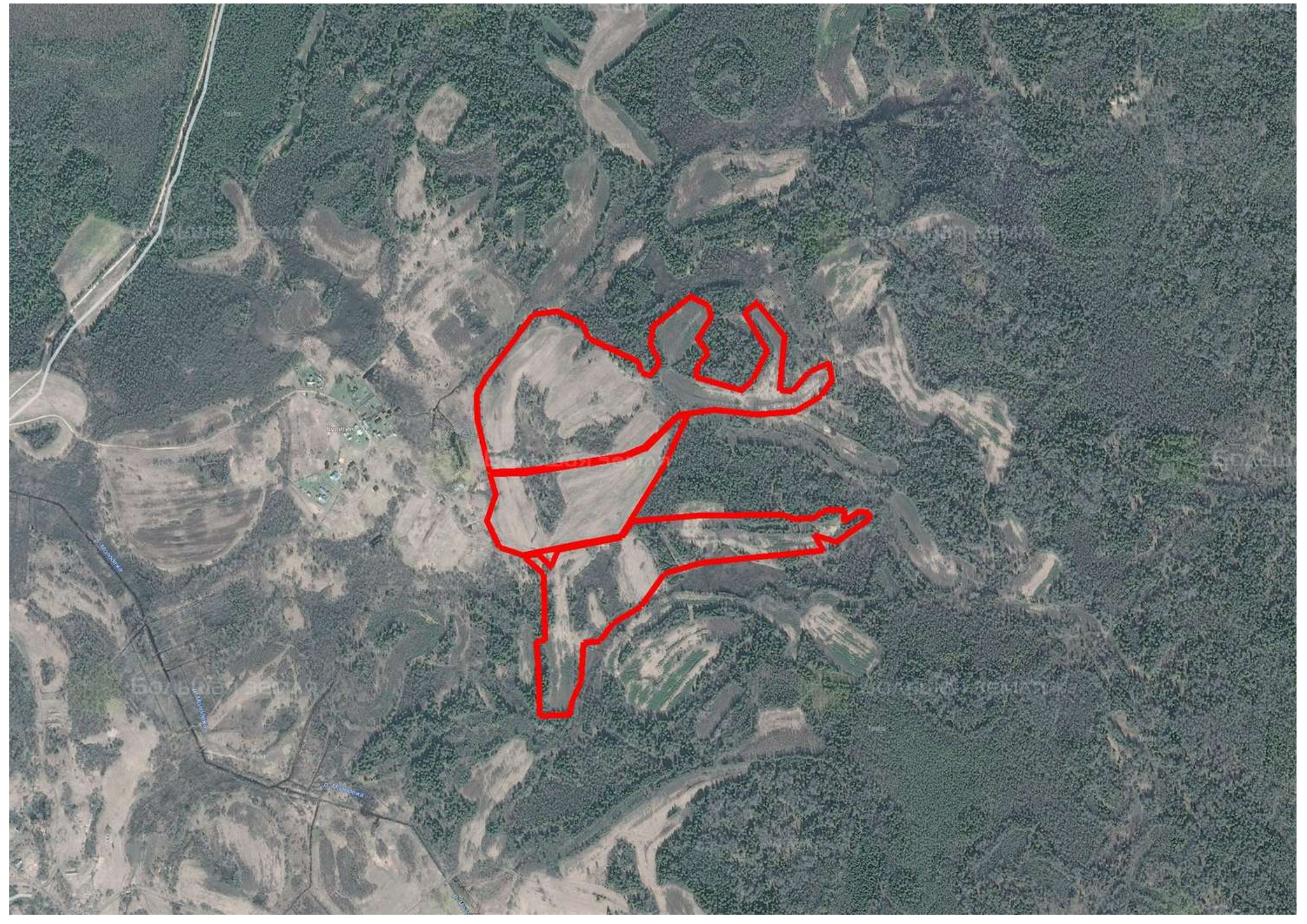
400 РУБ

цена за сотку

1 196 400 РУБ

цена за участок

Вблизи деревни Кулигино, к югу от озера Пирос Бологовского района, находятся привлекательные земли с хорошей твердой почвой. Этот небольшой островок земли расположен в окружении простирающихся на сотни гектар вокруг лесных охотничьих угодий. Именно поэтому д. Заборки и д. Рютино всегда были привлекательными местами для поселения и ведения хозяйства. В современных условиях все большее значение приобретают рекреационные ресурсы этих мест. Земельный участок, прилегающий к границе небольшой деревни Кулигино (с северо-востока от д. Заборки), имеет сложную форму и состоит из нескольких зон. Половина площади – это распаханнные земли. По центру находится очень интересный топографический объект – поляна в виде птицы, которая по краям окружена невысокими березами, осинами и лиственницами. Это идеальное место для строительства базы отдыха или небольшого коттеджного поселка. С юга и востока участок представляет собою живописные перелесья между участками смешанного сосново-лиственного леса. До этих земель есть хороший подъезд со стороны деревни. Через них проходят охотничьи тропы к наименее заболоченным участкам обширного лесного массива к юго-востоку. Спешите приобрести этот земельный участок всего в 2 км от реки Березайки, и в 3 км от озера Пирос. Позвоните в нашу компанию, чтобы узнать детали.





ЗЕМЕЛЬНЫЙ ЭКСПЕРТ
Екатерина Колтунова

+7 (495) 545-43-23

г. Москва, ул. Мещанская, 9/14

www.bigland.ru
ekoltunova@bigland.ru

