



Делимся самым дорогим

ЗЕМЕЛЬНЫЕ УЧАСТКИ ОТ СОБСТВЕННИКА ДЛЯ ФЕРМЕРСТВА



Тверская область соединяет два наиболее развитых экономических района: центральный и северо-западный, так как расположена между Москвой и Санкт-Петербургом.

Инвестиционной привлекательности региона способствует продуманная политика администрации Тверской области. В рамках системы поддержки и сопровождения проектов в зависимости от объема инвестиций и предполагаемого срока окупаемости проекта инвесторам предоставляется освобождение от уплаты налогов на прибыль и на имущество, бюджетная компенсация по кредитам.

Бологовский район расположен в северо-западной части Тверской области. На юге граничит с Фировским районом, на востоке - с Вышневолодским, а на севере и западе - с Новгородской областью.

Расстояние по железной дороге от Лихославля до Твери - 150 км, Москвы - 280 км, Санкт-Петербурга - 290 км. Бологовский район пересекает железная дорога «Москва - Санкт-Петербург».

Основные специализации района: предприятие железнодорожного транспорта, перерабатывающая промышленность, стекольная промышленность, сельское хозяйство.

Площадь района - 228 100 га.

Численность населения - 38,8 тыс. человек.

Территория района на 70% занята лесами, преимущественно хвойными. Основные реки - Мста, Бережайка. Основное озеро - Пирос.



📍 АРТИКУЛ	Заборки 34.22-75732
🛒 ВИД СДЕЛКИ	Продажа
📖 ОБЛАСТЬ	Тверская область
📍 РАЙОН	Бологовский
🚧 ШОССЕ	Ленинградское
🚗 ОТ МКАД	380 км.
🏠 НАСЕЛЕННЫЙ ПУНКТ	д. Заборки
🌐 ОБЩАЯ ПЛОЩАДЬ	34,22 га

34,22 ГА

общая площадь

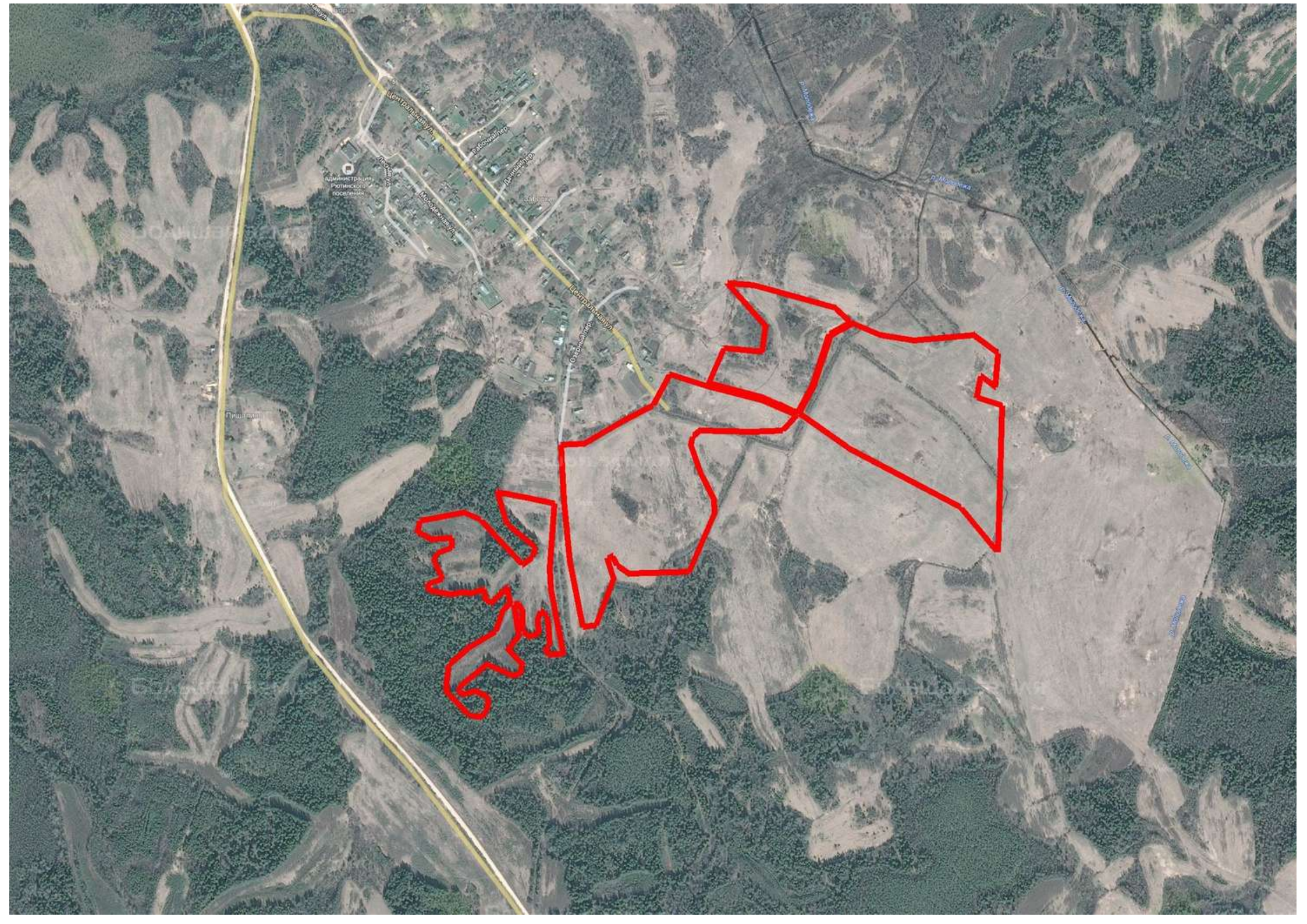
400 РУБ

цена за сотку

1 368 800 РУБ

цена за участок

Участок возле д. Заборки выгодно отличается своей ровной твердой почвой среди других земель в этой болотистой местности на юг от озера Пирос. Это один из крупнейших расчищенных земельных массивов на севере Бологовского района. Местность вокруг д. Заборки имеет большой рекреационный потенциал, поскольку сочетает в себе близость к реке Березайка и озеру Пирос (расстояние до них примерно 1,5 км по хорошей дороге через деревню) и соседство с обширными лесными массивами с охотничьими угодьями. Участок большой, поэтому его можно использовать для разных целей: построить базу отдыха, охотничьи домики, животноводческую ферму, конную базу и даже лесопилку. Заинтересовал участок – звоните нашим менеджерам! Мы проконсультируем Вас более детально по участку.





ЗЕМЕЛЬНЫЙ ЭКСПЕРТ
Екатерина Колтунова

+7 (495) 545-43-23

г. Москва, ул. Мещанская, 9/14

www.bigland.ru
ekoltunova@bigland.ru

