



Делимся самым дорогим

ЗЕМЕЛЬНЫЕ УЧАСТКИ ОТ СОБСТВЕННИКА ДЛЯ ФЕРМЕРСТВА



📍 АРТИКУЛ	Житонино 113.06-77363
🛒 ВИД СДЕЛКИ	Продажа
📖 ОБЛАСТЬ	Московская область
📍 РАЙОН	Шаховской
🚦 ШОССЕ	Новорижское
🚗 ОТ МКАД	138 км.
🏠 НАСЕЛЕННЫЙ ПУНКТ	д. Житонино
🌐 ОБЩАЯ ПЛОЩАДЬ	113,06 га

113,06 ГА

общая площадь

ПО ЗАПРОСУ

цена за сотку

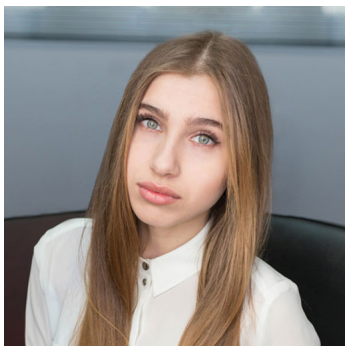
ПО ЗАПРОСУ

цена за участок

Несколько земельных наделов сельскохозяйственного назначения, общей площадью 113.06 га, реализуются для занятия фермерством, в районе деревни Житонино городского округа Шаховская Московской области. Полоса земли шириной около 500 м тянется от русла реки Руза до деревни Максимково почти на 2,5 км, с выходом на поселковую дорогу. До села Серeda, ближайшего крупного населенного пункта с объектами социальной инфраструктуры - больницей, школой, почтовым отделением - 3,5 км. Железнодорожное сообщение с Москвой осуществляется электропоездами от рабочего поселка Шаховская (21 км). Подмосковный район Шаховская имеет удобное местоположение, разветвленную сеть дорог, развитую инфраструктуру. Чистая экология и достаточный объем водных ресурсов позволяют половине населения района заниматься сельскохозяйственным производством. Бизнес-проект Житонино 113.06 - выгодное инвестирование средств.







ЗЕМЕЛЬНЫЙ ЭКСПЕРТ
Нора Мартиросова

+7 (495) 545-43-23
+7 (916) 917-84-70

г. Москва, ул. Мещанская, 9/14

www.bigland.ru
martirosova@bigland.ru

