



Делимся самым дорогим

ЗЕМЕЛЬНЫЕ УЧАСТКИ ОТ СОБСТВЕННИКА ДЛЯ ФЕРМЕРСТВА



Тверская область соединяет два наиболее развитых экономических района: центральный и северо-западный, так как расположена между Москвой и Санкт-Петербургом.

Инвестиционной привлекательности региона способствует продуманная политика администрации Тверской области. В рамках системы поддержки и сопровождения проектов в зависимости от объема инвестиций и предполагаемого срока окупаемости проекта инвесторам предоставляется освобождение от уплаты налогов на прибыль и на имущество, бюджетная компенсация по кредитам.

Селижаровский район расположен в западной части Тверской области. На юге граничит с Ржевским районом, на востоке с Кувшиновским, на севере – с Осташковским, на западе – с Пеновским районом.

Транспортное сообщение с областным центром г. Тверь - автобусное (210км), железнодорожное (190км). Центр района - поселок Селижарово.

Территория - 3098 кв. км

Число административных единиц: городское поселение - 1, сельские поселения - 11

Число населенных пунктов - 371.

Основные виды деятельности: сельское хозяйство, добыча щебня, производство пищевых продуктов, деревообработка.

Площадь района - 1781 тыс. кв. м, численность населения - 29,5 тыс. человек, территория района на 52% занята лесами.



📍 АРТИКУЛ	Повадино 27.30-77437
🛒 ВИД СДЕЛКИ	Продажа
📖 ОБЛАСТЬ	Тверская область
📍 РАЙОН	Селижаровский
🚧 ШОССЕ	Новорижское
🚗 ОТ МКАД	290 км.
🏠 НАСЕЛЕННЫЙ ПУНКТ	д. Повадино
🌐 ОБЩАЯ ПЛОЩАДЬ	27,30 га

27,30 ГА

общая площадь

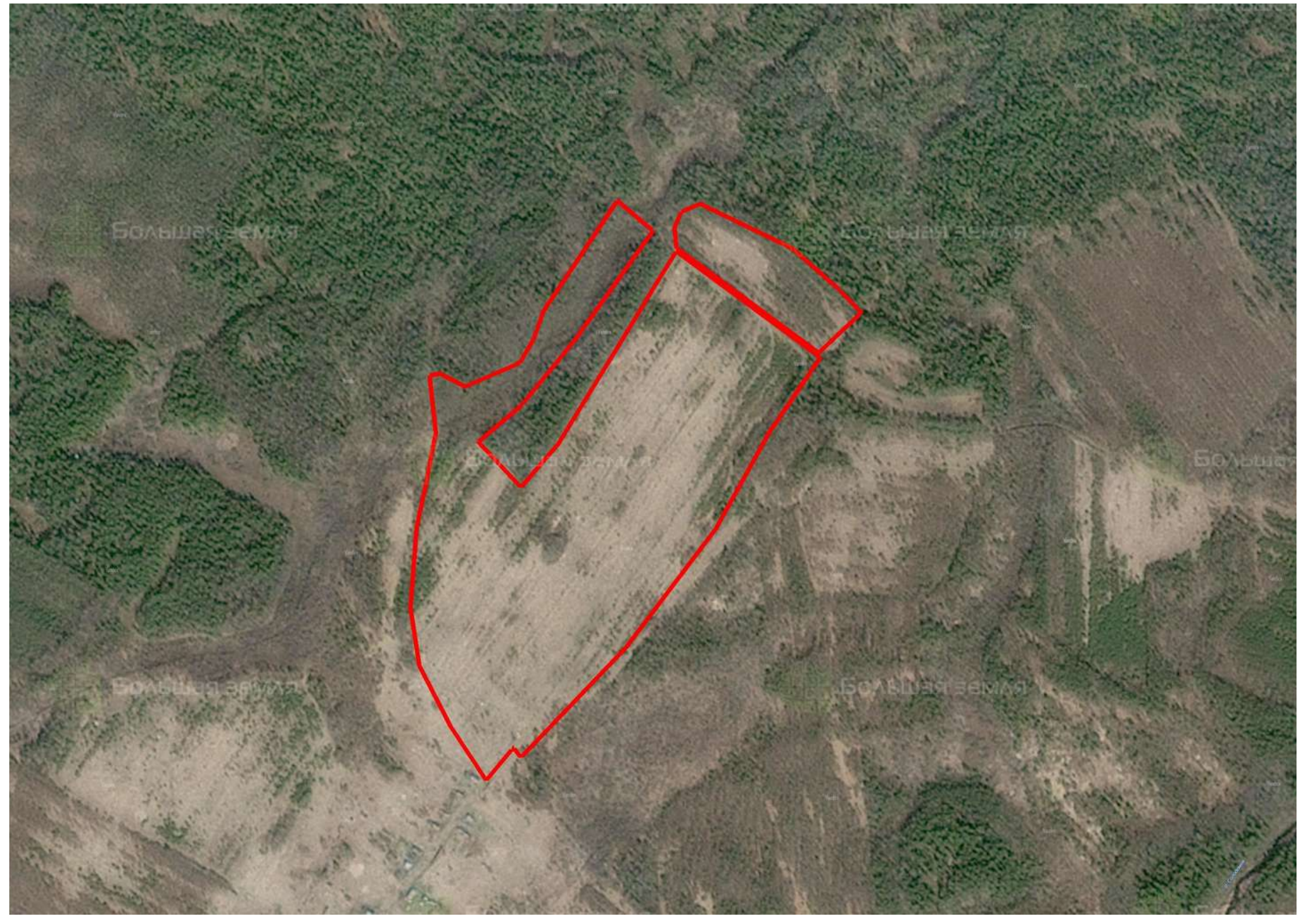
500 РУБ

цена за сотку

1 365 005 РУБ

цена за участок

В окружении красивых сосновых лесов на юго-востоке Селижаровского района Тверской области, всего в 1,4 км от Волги находится этот прямоугольный земельный участок, идеально подходящий для организации фермерского хозяйства. Это ровный, расчищенный от деревьев, луг с богатой кормовой травой. Он подойдет для использования в качестве сенокоса или пастбища. Кроме того, расположение земли возле населенного пункта, возле красивого леса и близкое расстояние до крупной реки делают этот актив отличным местом для строительства частной усадьбы (в случае занятия фермерской деятельностью) или строительства целого коттеджного поселка с базой отдыха. С этой территории можно организовать туристические походы в лес, сплавы по реке, рыбалку или охоту. Позвоните в нашу компанию, чтобы узнать больше информации об этом земельном участке: как лучше к нему добраться, о качестве подъездных путей, возможности подведения электричества и прочих особенностях. Наши менеджеры в деталях опишут интересующие вас подробности.





ЗЕМЕЛЬНЫЙ ЭКСПЕРТ
Екатерина Колтунова

+7 (495) 545-43-23

г. Москва, ул. Мещанская, 9/14

www.bigland.ru
ekoltunova@bigland.ru

