



Делимся самым дорогим

**ЗЕМЕЛЬНЫЕ УЧАСТКИ ОТ СОБСТВЕННИКА ДЛЯ ФЕРМЕРСТВА**



Тверская область соединяет два наиболее развитых экономических района: центральный и северо-западный, так как расположена между Москвой и Санкт-Петербургом.

Инвестиционной привлекательности региона способствует продуманная политика администрации Тверской области. В рамках системы поддержки и сопровождения проектов в зависимости от объема инвестиций и предполагаемого срока окупаемости проекта инвесторам предоставляется освобождение от уплаты налогов на прибыль и на имущество, бюджетная компенсация по кредитам.

Ржевский район расположен на юге области и граничит на севере со Старицким, на востоке с Зубцовским, на западе с Оленинским и Селижаровским районами, на юге - с Сычевским районом Смоленской области. Территория района составляет 2760 км<sup>2</sup>.

Географическое положение Ржевского района можно считать одним из региональных преимуществ. Основной рекой района является река Волга, которая при ширине 50-100 метров извилистой долиной с высокими берегами прорезает весь район с северо-запада на юго-восток. Кроме реки Волги следует отметить её крупные притоки — река Итомля и река Молодой Туд (Тудовка). На юге района частично протекает река Осуга, образующая во многих местах естественную границу Тверской и Смоленской областей, а на севере находится исток реки Малой Коши. Реки и водоёмы Ржевского района богаты рыбой.

Ржевский район расположен в зоне смешанных лесов с преобладанием мелколиственных пород (берёза, осина, ель, ольха, сосна). Под лесом занято 141 тыс. га. и 21 тыс. га кустарников, что составляет 46 % всей площади района.

Животный мир лесов представляют такие животные, как лось, медведь, волк, рысь, лесная куница, лисица, заяц и другие. Из птиц: гусь серый, рябчик, тетерев, глухарь, утка и прочие.



📍 АРТИКУЛ	Шипулино 41.50-78402
🛒 ВИД СДЕЛКИ	Продажа
📖 ОБЛАСТЬ	Тверская область
📍 РАЙОН	Ржевский
🚧 ШОССЕ	Новорижское
🚗 ОТ МКАД	200 км.
🏠 НАСЕЛЕННЫЙ ПУНКТ	д. Шипулино
🌐 ОБЩАЯ ПЛОЩАДЬ	41,50 га

**41,50 ГА**

общая площадь

**ПО ЗАПРОСУ**

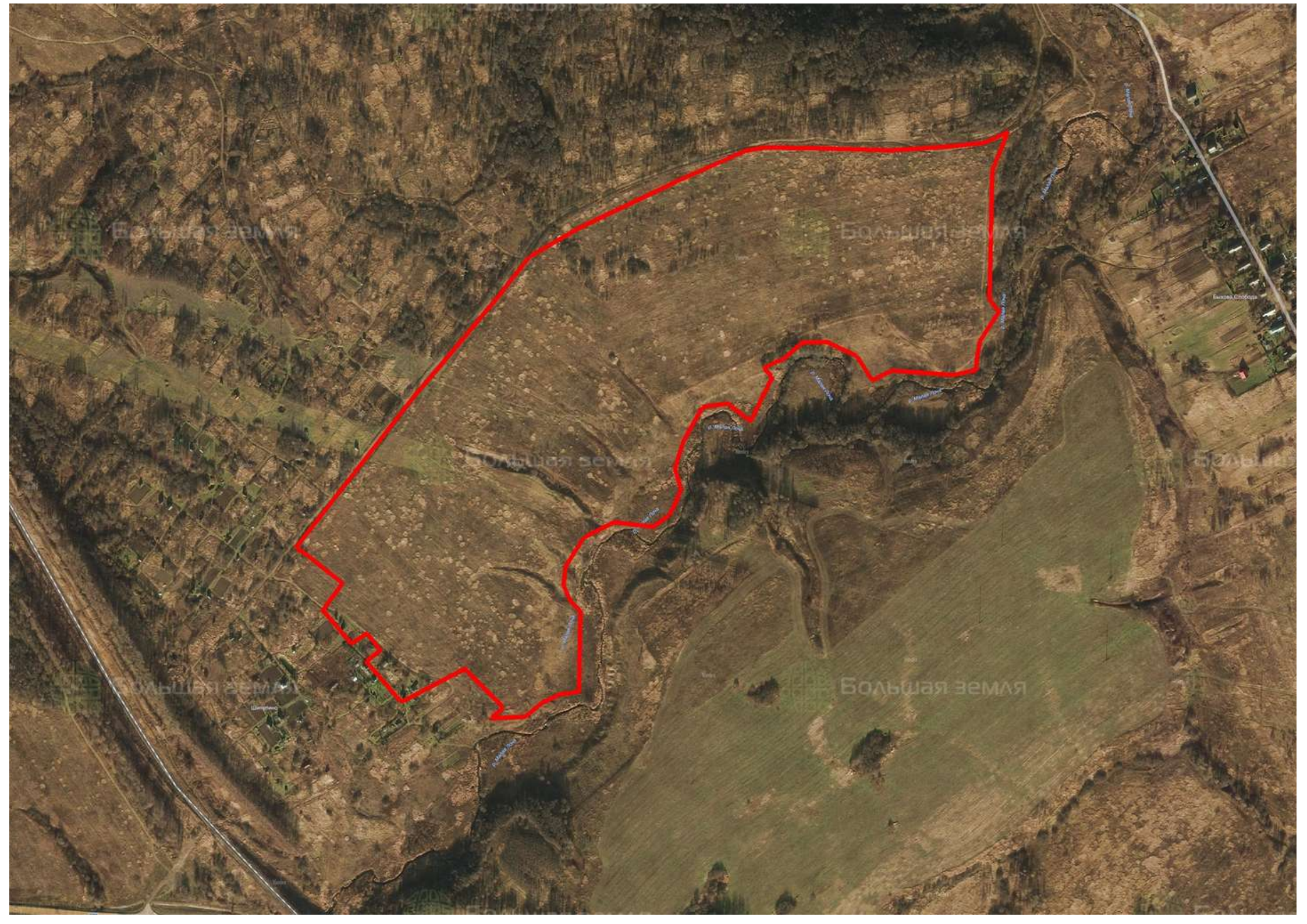
цена за сотку

**ПО ЗАПРОСУ**

цена за участок

Участок «Шипулино 41,49» находится на пересечении важных транспортных путей в одном из наиболее живописных уголков в округе города Ржева. Земля расположена всего в 1,5 км от юго-восточной границы города и в 900 м южнее Волги. С юго-запада от участка, вытянувшегося вдоль извилистых, спрятанных в живой изгороди, берегов реки Малая Лоча, в 300 м проходит железная дорога. Здесь она пересекается с Новорижским шоссе, до которого по прямой расстояние составляет 350 м, а по дороге – около 2,5 км. Если с юго-востока участок ограничен рекой, то с северо-запада по его периметру проходит хорошая грунтовая дорога. Отличное транспортное расположение земельного участка площадью 41,49 га дополняется очень красивой природой. Это невероятно живописный, ровный, утопающий в пышной траве, луг, который отлично подойдет как для строительства рекреационного комплекса (отеля, конной базы, спортивного клуба), так и для развития проекта по малоэтажной коттеджной застройке. Ищите как раз такой удобный участок на окраине Ржева? – Тогда позвоните в нашу компанию, чтобы уточнить цену и условия его приобретения.





Большая земля

Большая земля

Большая Слобода

Большая земля

Большая земля

Большая земля

Большая земля



**ЗЕМЕЛЬНЫЙ ЭКСПЕРТ**  
**Алексей Дворников**

+7 (495) 545-43-23  
+7 (963) 670-77-77

г. Москва, ул. Мещанская,  
9/14

[www.bigland.ru](http://www.bigland.ru)  
[advornikov@bigland.ru](mailto:advornikov@bigland.ru)

