



Делимся самым дорогим

ЗЕМЕЛЬНЫЕ УЧАСТКИ ОТ СОБСТВЕННИКА ДЛЯ ФЕРМЕРСТВА



Тверская область соединяет два наиболее развитых экономических района: центральный и северо-западный, так как расположена между Москвой и Санкт-Петербургом.

Инвестиционной привлекательности региона способствует продуманная политика администрации Тверской области. В рамках системы поддержки и сопровождения проектов в зависимости от объема инвестиций и предполагаемого срока окупаемости проекта инвесторам предоставляется освобождение от уплаты налогов на прибыль и на имущество, бюджетная компенсация по кредитам.

Ржевский район расположен на юге области и граничит на севере со Старицким, на востоке с Зубцовским, на западе с Оленинским и Селижаровским районами, на юге - с Сычевским районом Смоленской области. Территория района составляет 2760 км².

Географическое положение Ржевского района можно считать одним из региональных преимуществ. Основной рекой района является река Волга, которая при ширине 50-100 метров извилистой долиной с высокими берегами прорезает весь район с северо-запада на юго-восток. Кроме реки Волги следует отметить её крупные притоки — река Итомля и река Молодой Туд (Тудовка). На юге района частично протекает река Осуга, образующая во многих местах естественную границу Тверской и Смоленской областей, а на севере находится исток реки Малой Коши. Реки и водоёмы Ржевского района богаты рыбой.

Ржевский район расположен в зоне смешанных лесов с преобладанием мелколиственных пород (берёза, осина, ель, ольха, сосна). Под лесом занято 141 тыс. га. и 21 тыс. га кустарников, что составляет 46 % всей площади района.

Животный мир лесов представляют такие животные, как лось, медведь, волк, рысь, лесная куница, лисица, заяц и другие. Из птиц: гусь серый, рябчик, тетерев, глухарь, утка и прочие.



📍 АРТИКУЛ	Галахово 19.47-78477
🛒 ВИД СДЕЛКИ	Продажа
📖 ОБЛАСТЬ	Тверская область
📍 РАЙОН	Ржевский
🚧 ШОССЕ	Новорижское
🚗 ОТ МКАД	220 км.
🏠 НАСЕЛЕННЫЙ ПУНКТ	д. Галахово
🌐 ОБЩАЯ ПЛОЩАДЬ	19,47 га

19,47 ГА

общая площадь

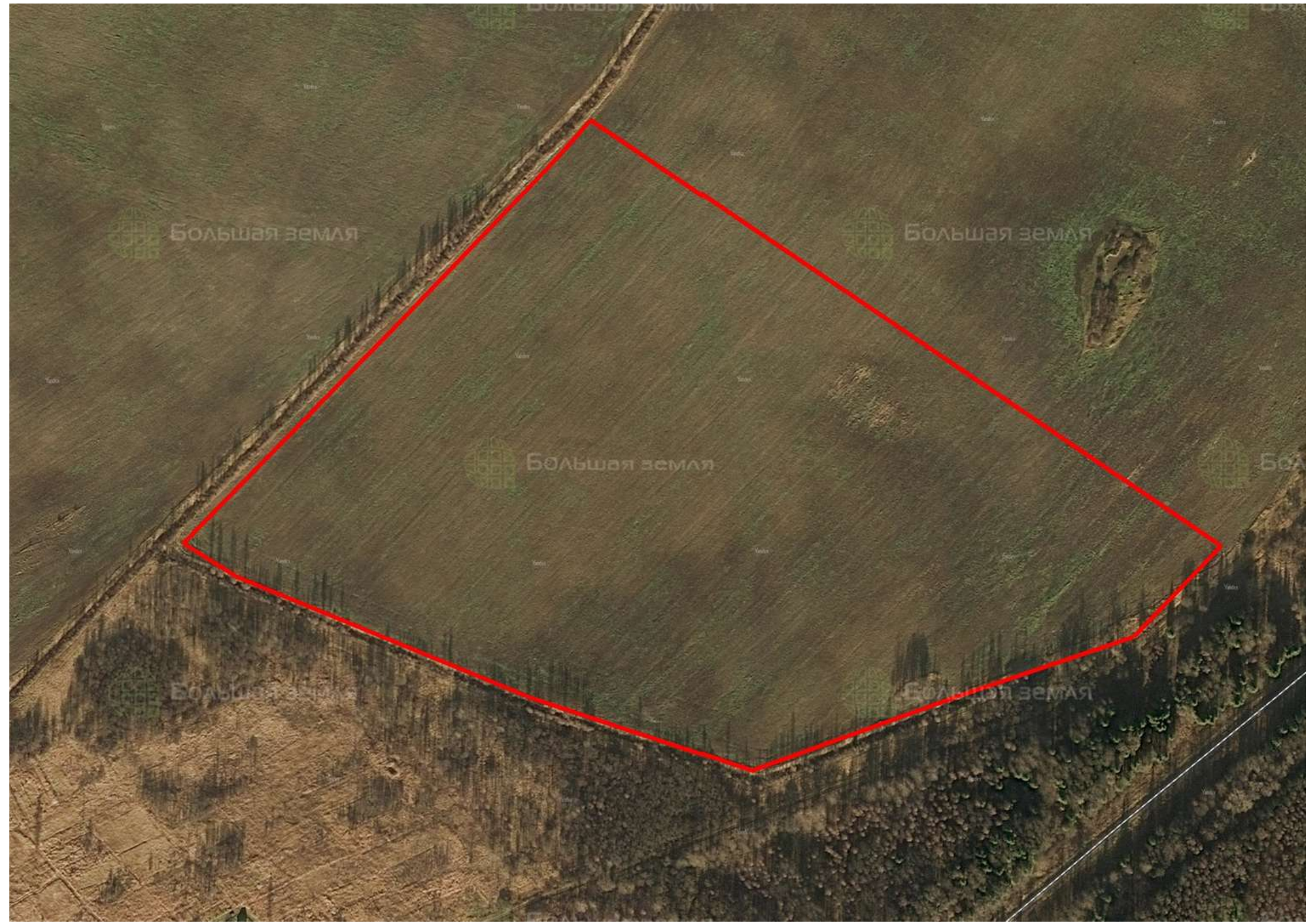
600 РУБ

цена за сотку

1 167 972 РУБ

цена за участок

Просторный, открытый, ровный полевой участок площадью почти 20 га расположен менее чем в 50 м от административной границы Ржева. На северной окраине города находится большое количество участков, отданных под дачное строительство. Представленный земельный массив также отлично подходит для этих целей. До центра Ржева расстояние составляет 7 км, на автомобиле добраться до него можно не более чем за 15 мин. С востока участок граничит с железной дорогой, от которой отделен широкой лесополосой. Участки леса также расположены к северу от земельного массива. Любые детали относительно расположения актива, доступа к коммуникациям, наличия подъездных путей вы можете уточнить у нашего эксперта по телефону.





ЗЕМЕЛЬНЫЙ ЭКСПЕРТ
Алексей Дворников

+7 (495) 545-43-23
+7 (963) 670-77-77

г. Москва, ул. Мещанская,
9/14

www.bigland.ru
advornikov@bigland.ru

