



Делимся самым дорогим

ЗЕМЕЛЬНЫЕ УЧАСТКИ ОТ СОБСТВЕННИКА ДЛЯ ФЕРМЕРСТВА



Тверская область соединяет два наиболее развитых экономических района: центральный и северо-западный, так как расположена между Москвой и Санкт-Петербургом.

Инвестиционной привлекательности региона способствует продуманная политика администрации Тверской области. В рамках системы поддержки и сопровождения проектов в зависимости от объема инвестиций и предполагаемого срока окупаемости проекта инвесторам предоставляется освобождение от уплаты налогов на прибыль и на имущество, бюджетная компенсация по кредитам.

Ржевский район расположен на юге области и граничит на севере со Старицким, на востоке с Зубцовским, на западе с Оленинским и Селижаровским районами, на юге - с Сычевским районом Смоленской области. Территория района составляет 2760 км².

Географическое положение Ржевского района можно считать одним из региональных преимуществ. Основной рекой района является река Волга, которая при ширине 50-100 метров извилистой долиной с высокими берегами прорезает весь район с северо-запада на юго-восток. Кроме реки Волги следует отметить её крупные притоки — река Итомля и река Молодой Туд (Тудовка). На юге района частично протекает река Осуга, образующая во многих местах естественную границу Тверской и Смоленской областей, а на севере находится исток реки Малой Коши. Реки и водоёмы Ржевского района богаты рыбой.

Ржевский район расположен в зоне смешанных лесов с преобладанием мелколиственных пород (берёза, осина, ель, ольха, сосна). Под лесом занято 141 тыс. га. и 21 тыс. га кустарников, что составляет 46 % всей площади района.

Животный мир лесов представляют такие животные, как лось, медведь, волк, рысь, лесная куница, лисица, заяц и другие. Из птиц: гусь серый, рябчик, тетерев, глухарь, утка и прочие.



📍 АРТИКУЛ	Зеленькино 10.28-78482
🛒 ВИД СДЕЛКИ	Продажа
📖 ОБЛАСТЬ	Тверская область
📍 РАЙОН	Ржевский
🚧 ШОССЕ	Новорижское
🚗 ОТ МКАД	220 км.
🏠 НАСЕЛЕННЫЙ ПУНКТ	д. Зеленькино
🌐 ОБЩАЯ ПЛОЩАДЬ	10,28 га

10,28 ГА

общая площадь

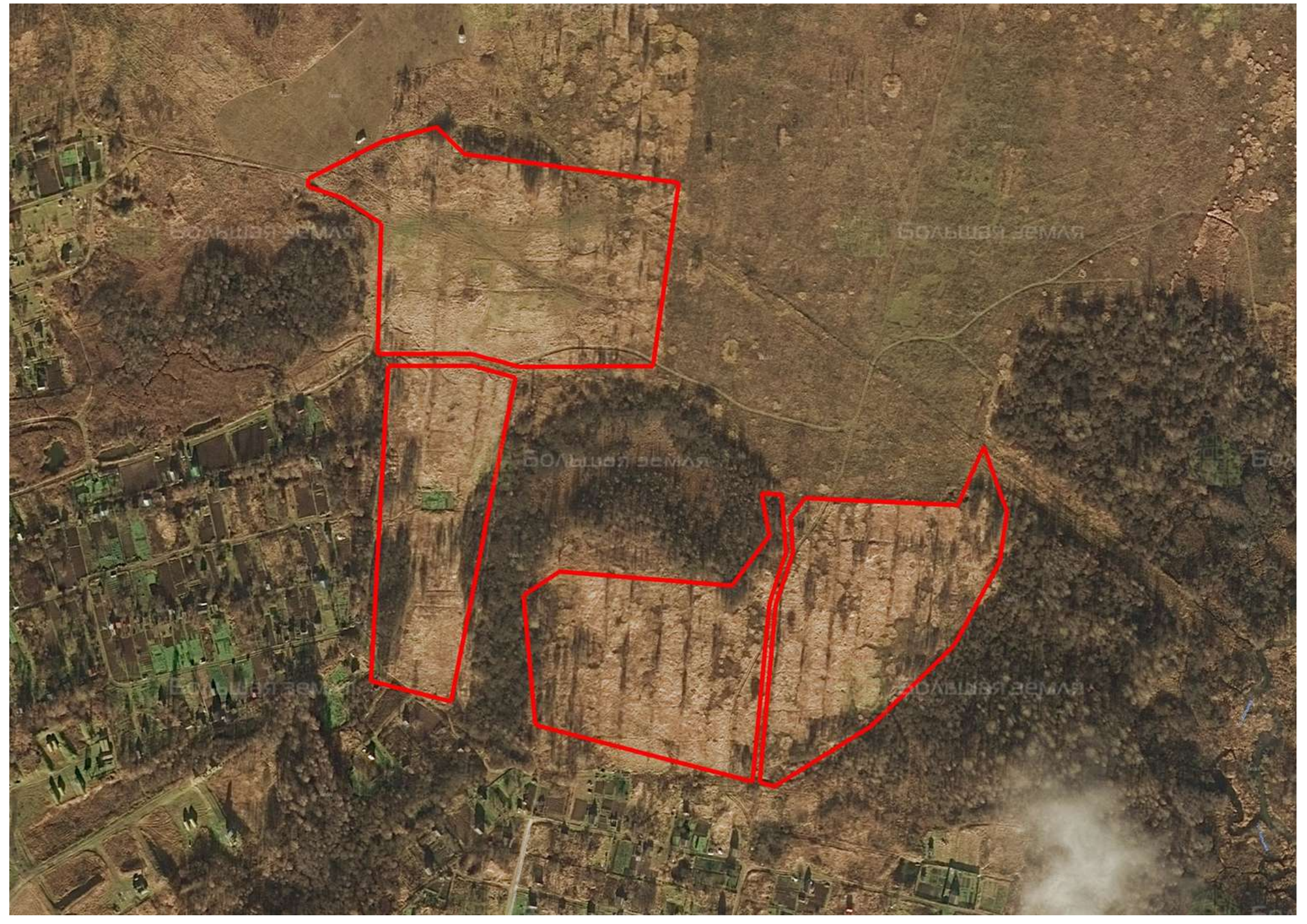
600 РУБ

цена за сотку

616 674 РУБ

цена за участок

На северной окраине города Ржева находятся одни из наиболее привлекательных земельных участков для строительства частных дачных домов. За Осташковским шоссе на ровной, не заболоченной территории в окружении живописных лиственных рощ развиваются новые жилые кварталы. К продаже предлагается земельный участок площадью 10 га на окраине дачных поселков. К участку в форме полумесяца сходятся дороги из близлежащих поселков. Посередине участка находится очень красивая роща. К северу раскинулись обширные луга. С востока возле участка протекает небольшая река Холынка. Земельный участок чистый, не заросший, уже готов к строительству более 50 частных домов. Границы участка проходят менее чем в 100 м от границы города Ржева. Если вас заинтересовало данное предложение, позвоните нашим экспертам, чтобы уточнить любые интересующие вас детали по поводу характеристик участка, а также условий его приобретения.





ЗЕМЕЛЬНЫЙ ЭКСПЕРТ
Алексей Дворников

+7 (495) 545-43-23
+7 (963) 670-77-77

г. Москва, ул. Мещанская,
9/14

www.bigland.ru
advornikov@bigland.ru

