



Делимся самым дорогим

**ЗЕМЕЛЬНЫЕ УЧАСТКИ ОТ СОБСТВЕННИКА ДЛЯ ФЕРМЕРСТВА**



Тверская область соединяет два наиболее развитых экономических района: центральный и северо-западный, так как расположена между Москвой и Санкт-Петербургом.

Инвестиционной привлекательности региона способствует продуманная политика администрации Тверской области. В рамках системы поддержки и сопровождения проектов в зависимости от объема инвестиций и предполагаемого срока окупаемости проекта инвесторам предоставляется освобождение от уплаты налогов на прибыль и на имущество, бюджетная компенсация по кредитам.

Ржевский район расположен на юге области и граничит на севере со Старицким, на востоке с Зубцовским, на западе с Оленинским и Селижаровским районами, на юге - с Сычевским районом Смоленской области. Территория района составляет 2760 км<sup>2</sup>.

Географическое положение Ржевского района можно считать одним из региональных преимуществ. Основной рекой района является река Волга, которая при ширине 50-100 метров извилистой долиной с высокими берегами прорезает весь район с северо-запада на юго-восток. Кроме реки Волги следует отметить её крупные притоки — река Итомля и река Молодой Туд (Тудовка). На юге района частично протекает река Осуга, образующая во многих местах естественную границу Тверской и Смоленской областей, а на севере находится исток реки Малой Коши. Реки и водоёмы Ржевского района богаты рыбой.

Ржевский район расположен в зоне смешанных лесов с преобладанием мелколиственных пород (берёза, осина, ель, ольха, сосна). Под лесом занято 141 тыс. га. и 21 тыс. га кустарников, что составляет 46 % всей площади района.

Животный мир лесов представляют такие животные, как лось, медведь, волк, рысь, лесная куница, лисица, заяц и другие. Из птиц: гусь серый, рябчик, тетерев, глухарь, утка и прочие.



|                    |                      |
|--------------------|----------------------|
| 📍 АРТИКУЛ          | Тимофеево 6.18-78488 |
| 🛒 ВИД СДЕЛКИ       | Продажа              |
| 📖 ОБЛАСТЬ          | Тверская область     |
| 📍 РАЙОН            | Ржевский             |
| 🚦 ШОССЕ            | Новорижское          |
| 🚗 ОТ МКАД          | 220 км.              |
| 🏠 НАСЕЛЕННЫЙ ПУНКТ | д. Тимофеево         |
| 🌐 ОБЩАЯ ПЛОЩАДЬ    | 6,18 га              |

**6,18 ГА**

общая площадь

**700 РУБ**

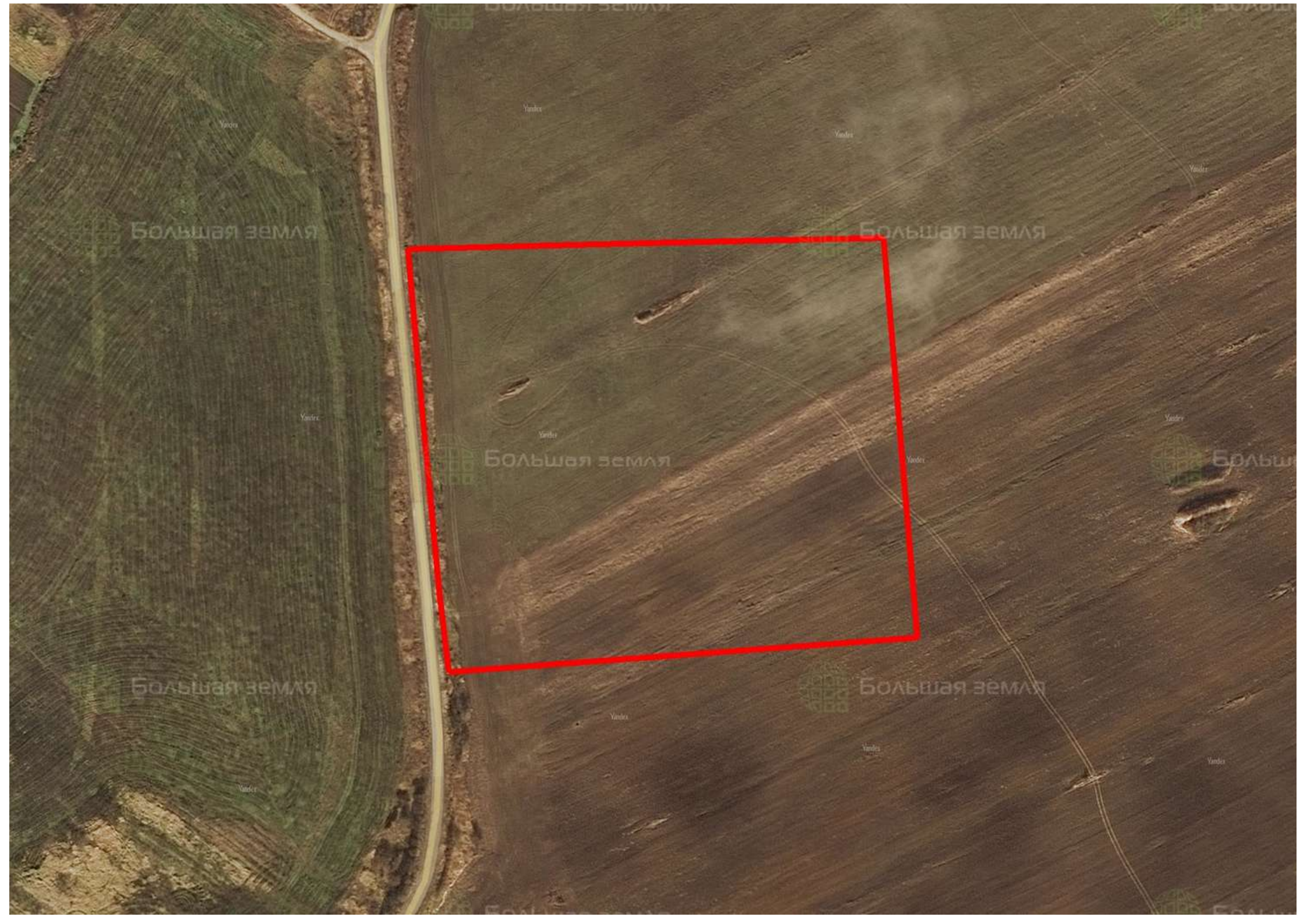
цена за сотку

**432 684 РУБ**

цена за участок

При подъезде к Ржеву со стороны Твери можно встретить много тихих деревушек, садоводческих и дачных кооперативов. Здесь не так шумно и хлопотно как с южной стороны города, где проходит Новорижское шоссе. Те, кто предпочитает уют и чистую экологию, выбирают места для поселения за городом именно с северной стороны. К продаже предлагается прямоугольный земельный участок, расположенный среди ухоженного ровного поля. Территория площадью 6,18 га примыкает к дороге, являющейся продолжением Заречной улицы Ржева. Участок находится всего в 500 м от границ города, что в будущем сулит возможность присоединения территорий к городу. С участка очень удобно выезжать на Осташковское шоссе и на улицу Никиты Головни (начало трассы А112 до Твери). Данный земельный участок замечательно подойдет для строительства частного дома или усадьбы на окраине Ржева. Звоните в нашу компанию по указанному телефону, чтобы уточнить актуальную цену земельного участка и забронировать его для себя.







**ЗЕМЕЛЬНЫЙ ЭКСПЕРТ**  
**Алексей Дворников**

+7 (495) 545-43-23  
+7 (963) 670-77-77

г. Москва, ул. Мещанская,  
9/14

[www.bigland.ru](http://www.bigland.ru)  
[advornikov@bigland.ru](mailto:advornikov@bigland.ru)

