



Делимся самым дорогим

**ЗЕМЕЛЬНЫЕ УЧАСТКИ ОТ СОБСТВЕННИКА ДЛЯ ПРОМЫШЛЕННОСТИ И ТОРГОВЛИ**



Тверская область соединяет два наиболее развитых экономических района: центральный и северо-западный, так как расположена между Москвой и Санкт-Петербургом.

Инвестиционной привлекательности региона способствует продуманная политика администрации Тверской области. В рамках системы поддержки и сопровождения проектов в зависимости от объема инвестиций и предполагаемого срока окупаемости проекта инвесторам предоставляется освобождение от уплаты налогов на прибыль и на имущество, бюджетная компенсация по кредитам.

Ржевский район расположен на юге области и граничит на севере со Старицким, на востоке с Зубцовским, на западе с Оленинским и Селижаровским районами, на юге - с Сычевским районом Смоленской области. Территория района составляет 2760 км<sup>2</sup>.

Географическое положение Ржевского района можно считать одним из региональных преимуществ. Основной рекой района является река Волга, которая при ширине 50-100 метров извилистой долиной с высокими берегами прорезает весь район с северо-запада на юго-восток. Кроме реки Волги следует отметить её крупные притоки — река Итомля и река Молодой Туд (Тудовка). На юге района частично протекает река Осуга, образующая во многих местах естественную границу Тверской и Смоленской областей, а на севере находится исток реки Малой Коши. Реки и водоёмы Ржевского района богаты рыбой.

Ржевский район расположен в зоне смешанных лесов с преобладанием мелколиственных пород (берёза, осина, ель, ольха, сосна). Под лесом занято 141 тыс. га. и 21 тыс. га кустарников, что составляет 46 % всей площади района.

Животный мир лесов представляют такие животные, как лось, медведь, волк, рысь, лесная куница, лисица, заяц и другие. Из птиц: гусь серый, рябчик, тетерев, глухарь, утка и прочие.



📍 АРТИКУЛ	СПК Прогресс 25.96-78613
🛒 ВИД СДЕЛКИ	Продажа
📖 ОБЛАСТЬ	Тверская область
📍 РАЙОН	Ржевский
🚦 ШОССЕ	Новорижское
🚗 ОТ МКАД	240 км.
🏠 НАСЕЛЕННЫЙ ПУНКТ	д. Старые Кузнецы
🌐 ОБЩАЯ ПЛОЩАДЬ	25,96 га

**25,96 ГА**

общая площадь

**ПО ЗАПРОСУ**

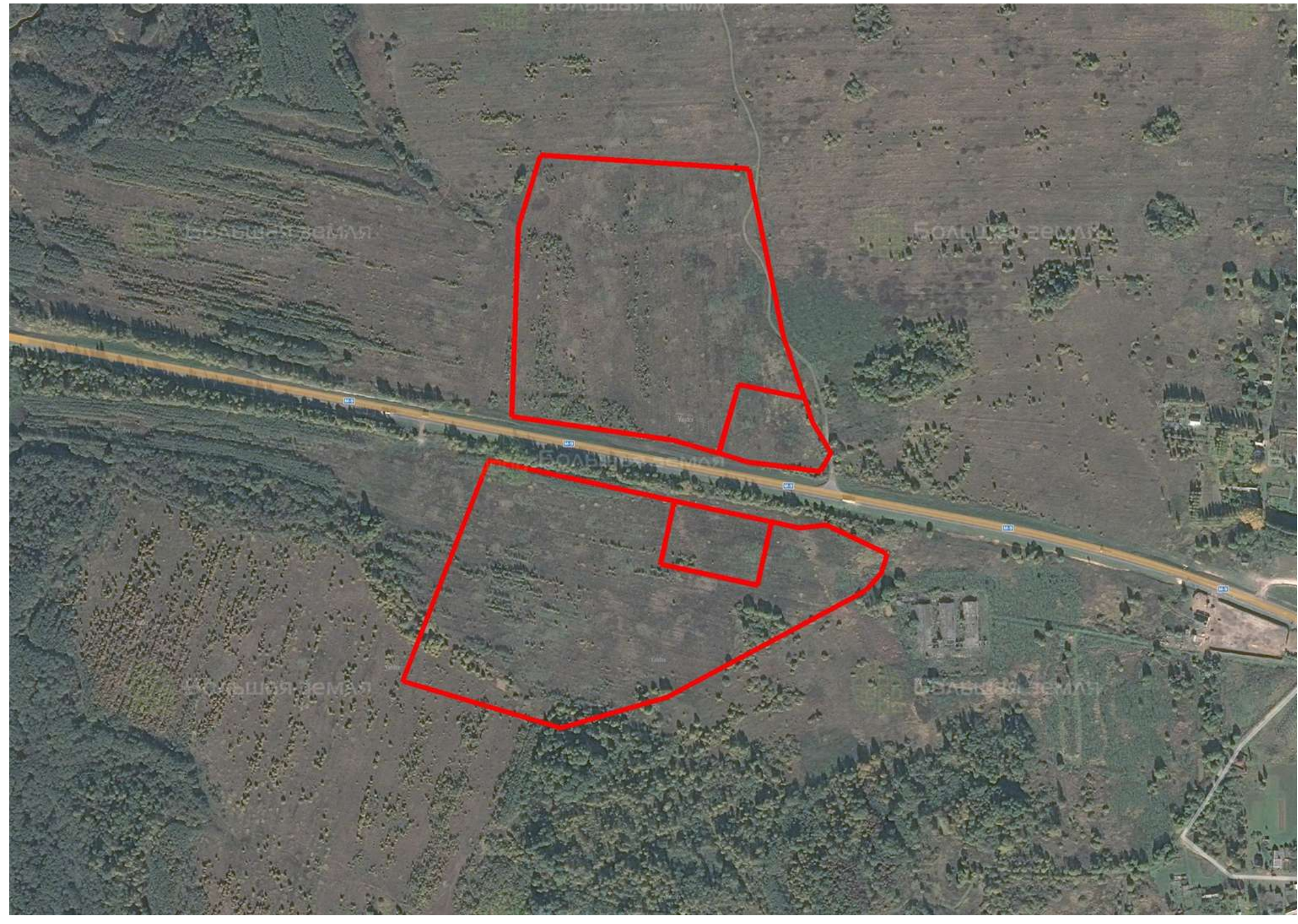
цена за сотку

**ПО ЗАПРОСУ**

цена за участок

Вам нужна земля под придорожный сервис на Новорижском шоссе? Данные земельные участки в 30 км к западу от Ржева могут стать отличным местом для строительства кафе, гостиницы, автозаправочной станции, станции технического обслуживания автомобилей, стоянки, склада или целого логистического центра. К продаже предлагается два крупных земельных участка по обе стороны от Новожижского шоссе. Дорогу здесь недавно отремонтировали и расширили. При большом потоке машин здесь есть все условия, чтобы основать новый успешный бизнес или расширить сеть придорожных кафе, заправок. Общая площадь территории составляет почти 74 га. Если вас интересует цена этого земельного участка и условия его покупки – для уточнения информации позвоните по телефону нашей компании, указанному на этой страничке. Наши менеджеры в деталях ответят на все ваши уточняющие вопросы по поводу конфигурации участков и видов их разрешенного использования. Расстояние до Москвы с участка составляет 240 км, до Твери – 160 км.







**ЗЕМЕЛЬНЫЙ ЭКСПЕРТ**  
**Алексей Дворников**

+7 (495) 545-43-23  
+7 (963) 670-77-77

г. Москва, ул. Мещанская,  
9/14

[www.bigland.ru](http://www.bigland.ru)  
[advornikov@bigland.ru](mailto:advornikov@bigland.ru)

