



Делимся самым дорогим

ЗЕМЕЛЬНЫЕ УЧАСТКИ ОТ СОБСТВЕННИКА ДЛЯ ЖИЛИЩНОГО СТРОИТЕЛЬСТВА



📍 АРТИКУЛ	Царское село 21.35-81755
🛒 ВИД СДЕЛКИ	Продажа
📖 ОБЛАСТЬ	Ярославская область
📍 РАЙОН	Переславский
🚦 ШОССЕ	Ярославское
🚗 ОТ МКАД	130 км.
🏠 НАСЕЛЕННЫЙ ПУНКТ	с. Троицкая Слобода
🌐 ОБЩАЯ ПЛОЩАДЬ	21,34 га

21,34 ГА

общая площадь

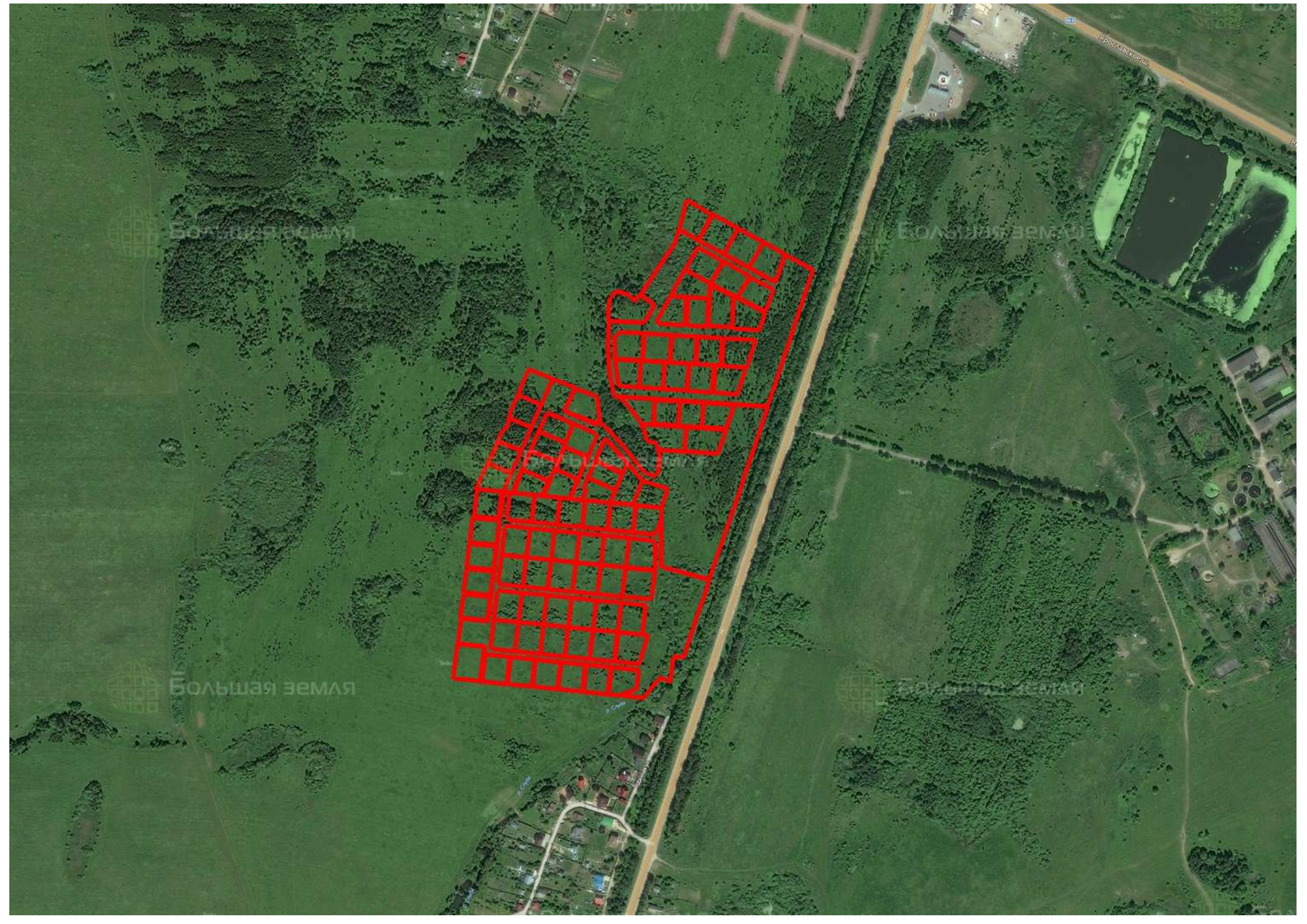
25 000 РУБ

цена за сотку

49 490 750 РУБ

цена за участок

Земельный участок расположен рядом с г. Переславль-Залесский (первый город по маршруту «Золотое кольцо») со стороны с. Троицкая слобода. С участка открываются панорамные виды на жемчужину "Золотого Кольца" - Плещеево озеро и старинный Никитский монастырь. Данный земельный массив непосредственно примыкает к трассе М8, что обеспечивает удобный круглогодичный подъезд к нему (получено ТУ на съезд на М8 и сделан соответствующий проект) Расстояние от Москвы в 130 км. делает его доступным для отдыха москвичей и жителей Подмосковья, а завершение работ по реконструкции Ярославского шоссе к концу 2015 года-началу 2016 сократит время в пути до г. Переславль-Залесский до 1 часа. Предусмотрена отличная инфраструктура: детские, спортивные площадки, водоемы (по территории протекает ручей), примыкает к небольшому лесу. Общая площадь- 21,5 ГА. Кол-во участков- 102. Участки разделены, площадь от 12-20 соток. Разрешенное использование- дачное строительство. Возможна организация туристской инфраструктуры в границах поселка (база отдыха, ресторан). Получены ТУ на электричество и газ (завершены работы по соответствующим проектам), есть возможность подведения городской канализации.



Большая земля

Большая земля

Большая земля

Большая земля

Промышленная





ЗЕМЕЛЬНЫЙ ЭКСПЕРТ
Екатерина Колтунова

+7 (495) 545-43-23

г. Москва, ул. Мещанская, 9/14

www.bigland.ru
ekoltunova@bigland.ru

