



Делимся самым дорогим

**ЗЕМЕЛЬНЫЕ УЧАСТКИ ОТ СОБСТВЕННИКА ДЛЯ ФЕРМЕРСТВА**





Тверская область соединяет два наиболее развитых экономических района: центральный и северо-западный, так как расположена между Москвой и Санкт-Петербургом.

Инвестиционной привлекательности региона способствует продуманная политика администрации Тверской области. В рамках системы поддержки и сопровождения проектов в зависимости от объема инвестиций и предполагаемого срока окупаемости проекта инвесторам предоставляется освобождение от уплаты налогов на прибыль и на имущество, бюджетная компенсация по кредитам.

Селижаровский район расположен в западной части Тверской области. На юге граничит с Ржевским районом, на востоке с Кувшиновским, на севере - с Осташковским, на западе - с Пеновским районом.

Транспортное сообщение с областным центром г. Тверь - автобусное (210км), железнодорожное (190км). Центр района - поселок Селижарово.

Территория - 3098 кв. км

Число административных единиц: городское поселение - 1, сельские поселения - 11

Число населенных пунктов - 371.

Основные виды деятельности: сельское хозяйство, добыча щебня, производство пищевых продуктов, деревообработка.

Площадь района - 1781 тыс. кв. м, численность населения - 29,5 тыс. человек, территория района на 52% занята лесами.



📍 АРТИКУЛ	Прасолово 6.32-81788
🛒 ВИД СДЕЛКИ	Продажа
📖 ОБЛАСТЬ	Тверская область
📍 РАЙОН	Селижаровский
🚧 ШОССЕ	Новорижское
🚗 ОТ МКАД	290 км.
🏠 НАСЕЛЕННЫЙ ПУНКТ	ур. Прасолово
🌐 ОБЩАЯ ПЛОЩАДЬ	6,32 га

**6,32 ГА**

общая площадь

**300 РУБ**

цена за сотку

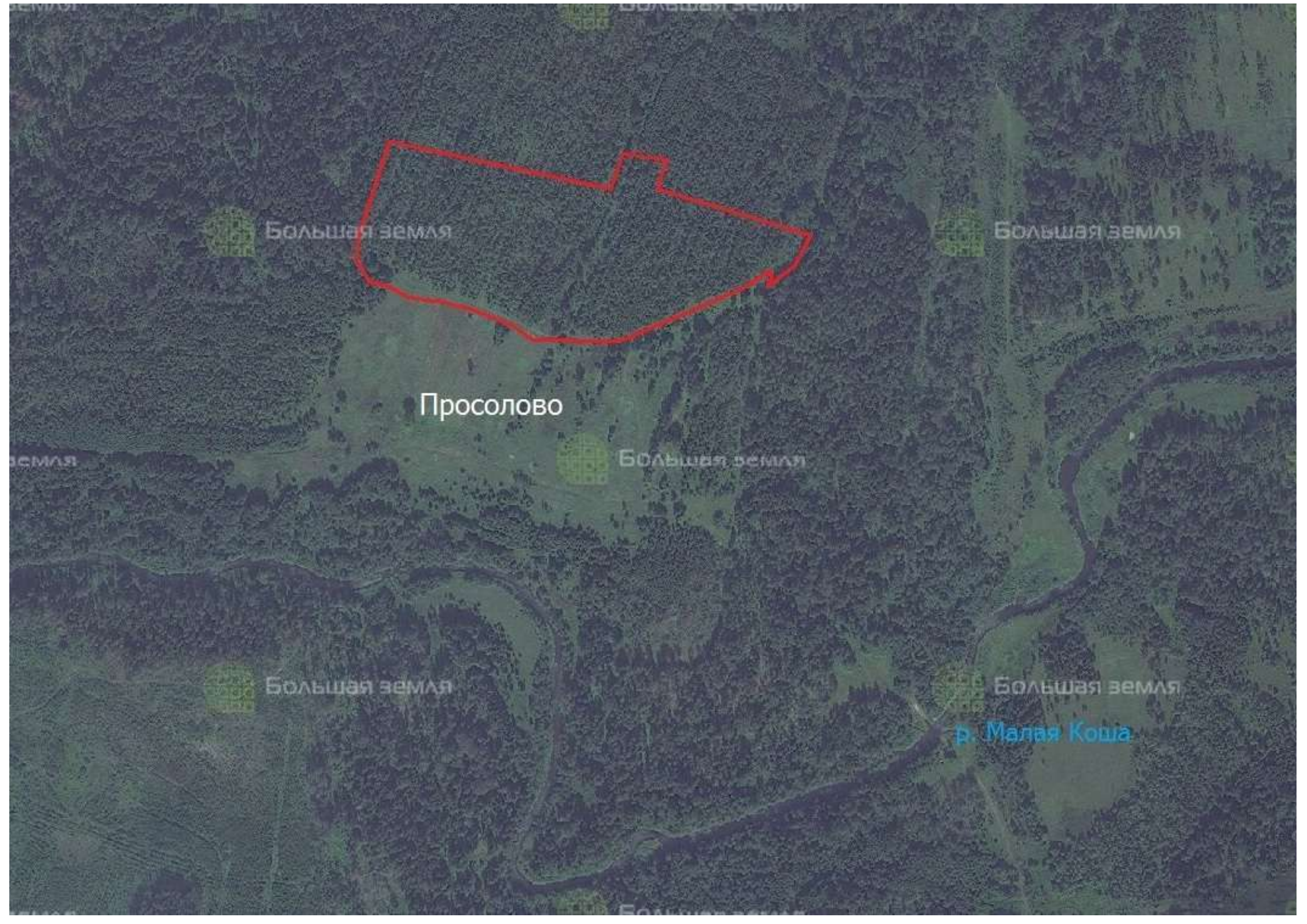
**189 600 РУБ**

цена за участок

Неподалеку от региональной трассы Р-87 «Ржев-Селижарово-Осташков» в окружении красивого хвойного и смешанного леса расположен просторный, равнинный земельный участок площадью 6.32 га. Земельный массив покрыт молодым лесом, что замечательно подойдет для тех, кто ищет место для постройки туристического комплекса, базы отдыха, коттеджного городка. Место имеет огромный туристический потенциал, ведь рядом расположена живописная река Малая Коша, изобилующая крутыми изгибами, внезапными поворотами, отмелями и островками. Здесь можно организовать рафтинг-туры или сплавы на байдарках, прогулки на лошадях, квадроциклах, горных велосипедах. В окружающем лесу можно собирать грибы или ягоды, охотиться на зверей, устроить веревочный городок для развлечения туристов. Если у вас возникли какие-либо вопросы о данном участке, например наличии подъезда, звоните по телефону, который указан на этой страничке. Наши менеджеры готовы предоставить вам всю необходимую информацию.







Большая земля

Большая земля

Большая земля

Просолово

Большая земля

Большая земля

Большая земля

р. Малая Коша

Большая земля





**ЗЕМЕЛЬНЫЙ ЭКСПЕРТ**  
Екатерина Колтунова

+7 (495) 545-43-23

г. Москва, ул. Мещанская, 9/14

[www.bigland.ru](http://www.bigland.ru)  
[ekoltunova@bigland.ru](mailto:ekoltunova@bigland.ru)

