



Делимся самым дорогим

**ЗЕМЕЛЬНЫЕ УЧАСТКИ ОТ СОБСТВЕННИКА ДЛЯ ФЕРМЕРСТВА**



📍 АРТИКУЛ	Почернино 26.96-83452
🛒 ВИД СДЕЛКИ	Продажа
📖 ОБЛАСТЬ	Калужская область
📍 РАЙОН	Мосальский
🚧 ШОССЕ	Варшавское
🚗 ОТ МКАД	220 км.
🏠 НАСЕЛЕННЫЙ ПУНКТ	д. Почернино
🌐 ОБЩАЯ ПЛОЩАДЬ	26,96 га

**26,96 ГА**

общая площадь

**ПО ЗАПРОСУ**

цена за сотку

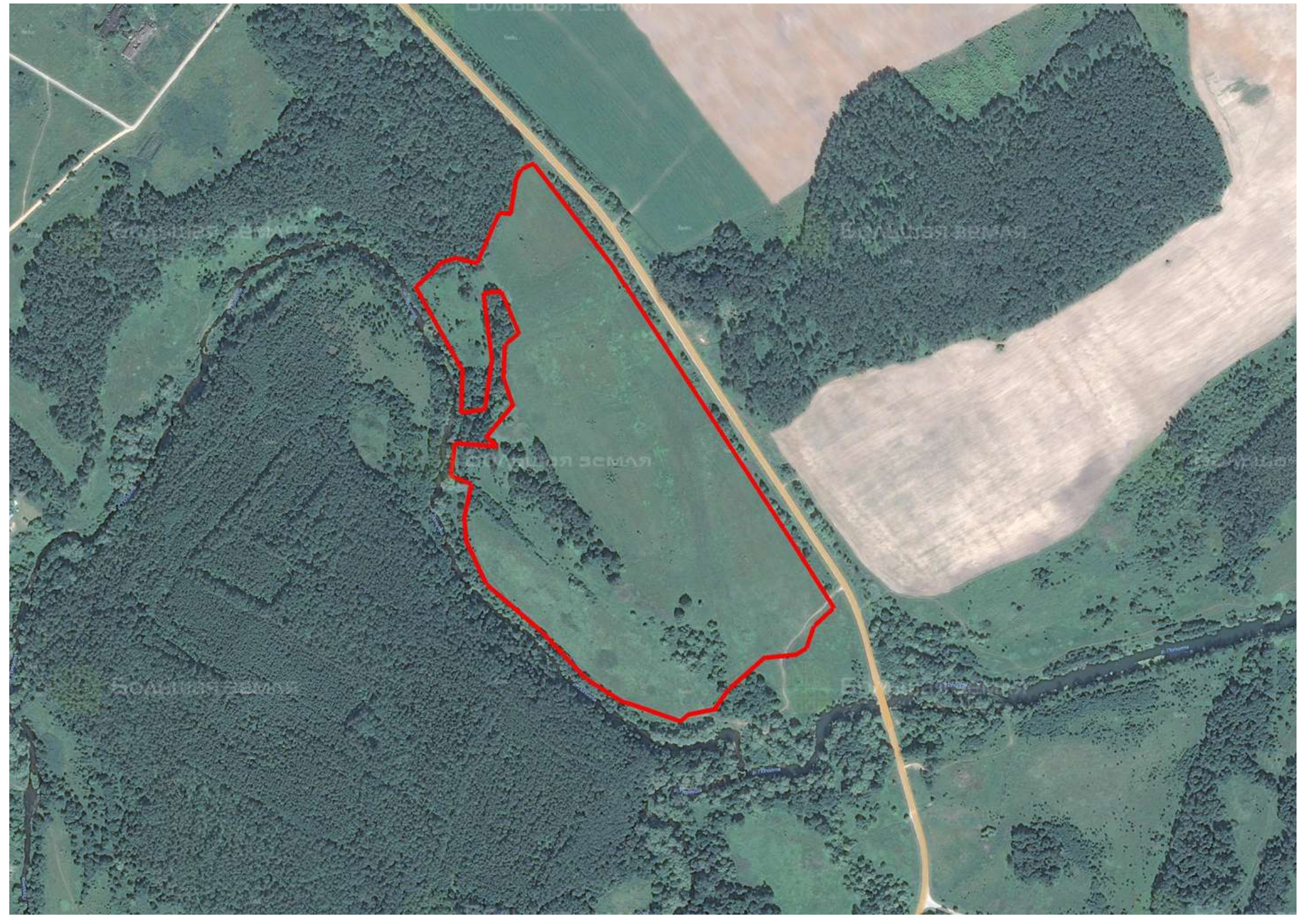
**ПО ЗАПРОСУ**

цена за участок

Земельный участок площадью 29 гектар располагается на удалении 220 км по Варшавскому шоссе в Калужской области. Участок состоит из двух плато: первое площадью 24 га располагается на первой линии дороги. Рельеф спокойный, небольшой уклон в южную сторону. Второе плато, площадью 6 гектар располагается вдоль реки Пополта. Течение реки сильное, зимой не замерзает. Участок свободен от ДКР. Коммуникации проходят вдоль участка.











**ЗЕМЕЛЬНЫЙ ЭКСПЕРТ**  
Екатерина Колтунова

+7 (495) 545-43-23

г. Москва, ул. Мещанская, 9/14

[www.bigland.ru](http://www.bigland.ru)  
[ekoltunova@bigland.ru](mailto:ekoltunova@bigland.ru)

