



Делимся самым дорогим

**ЗЕМЕЛЬНЫЕ УЧАСТКИ ОТ СОБСТВЕННИКА ДЛЯ ФЕРМЕРСТВА**



Тверская область соединяет два наиболее развитых экономических района: центральный и северо-западный, так как расположена между Москвой и Санкт-Петербургом.

Инвестиционной привлекательности региона способствует продуманная политика администрации Тверской области. В рамках системы поддержки и сопровождения проектов в зависимости от объема инвестиций и предполагаемого срока окупаемости проекта инвесторам предоставляется освобождение от уплаты налогов на прибыль и на имущество, бюджетная компенсация по кредитам.

Ржевский район расположен на юге области и граничит на севере со Старицким, на востоке с Зубцовским, на западе с Оленинским и Селижаровским районами, на юге - с Сычевским районом Смоленской области. Территория района составляет 2760 км<sup>2</sup>.

Географическое положение Ржевского района можно считать одним из региональных преимуществ. Основной рекой района является река Волга, которая при ширине 50-100 метров извилистой долиной с высокими берегами прорезает весь район с северо-запада на юго-восток. Кроме реки Волги следует отметить её крупные притоки — река Итомля и река Молодой Туд (Тудовка). На юге района частично протекает река Осуга, образующая во многих местах естественную границу Тверской и Смоленской областей, а на севере находится исток реки Малой Коши. Реки и водоёмы Ржевского района богаты рыбой.

Ржевский район расположен в зоне смешанных лесов с преобладанием мелколиственных пород (берёза, осина, ель, ольха, сосна). Под лесом занято 141 тыс. га. и 21 тыс. га кустарников, что составляет 46 % всей площади района.

Животный мир лесов представляют такие животные, как лось, медведь, волк, рысь, лесная куница, лисица, заяц и другие. Из птиц: гусь серый, рябчик, тетерев, глухарь, утка и прочие.



📍 АРТИКУЛ	Козаково 254.62-83960
🛒 ВИД СДЕЛКИ	Продажа
📖 ОБЛАСТЬ	Тверская область
📍 РАЙОН	Ржевский
🚧 ШОССЕ	Новорижское
🚗 ОТ МКАД	280 км.
🏠 НАСЕЛЕННЫЙ ПУНКТ	д. Трубино
🌐 ОБЩАЯ ПЛОЩАДЬ	254,62 га

**254,62 ГА**

общая площадь

**400 РУБ**

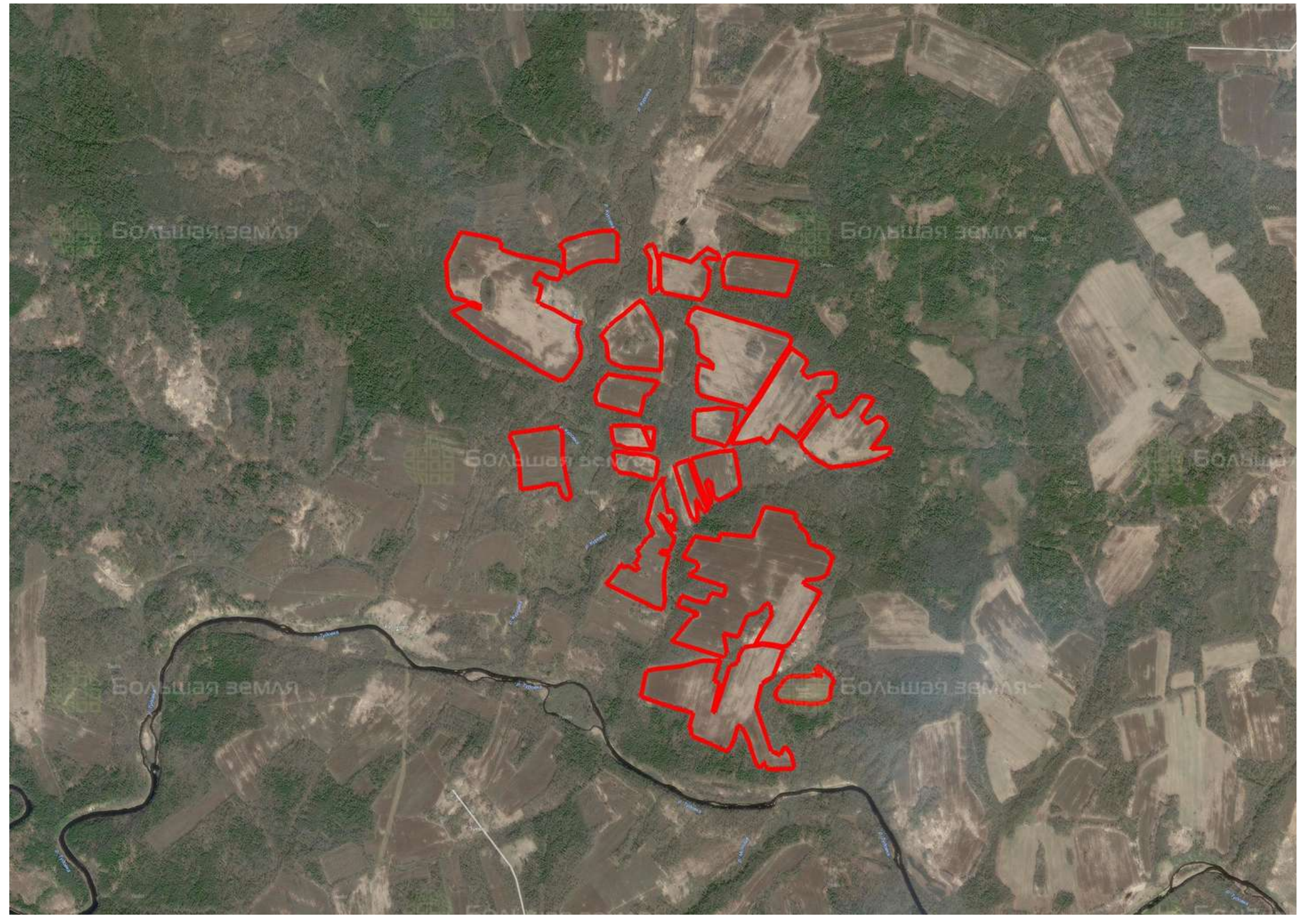
цена за сотку

**10 184 824 РУБ**

цена за участок

Более 250 га земли – это множество небольших живописных лесных полей, которые скопились на небольшом расстоянии друг от друга на берегу реки Тудовка – правого притока Волги. Компактное расположение участков, хорошая транспортная доступность за счет нахождения между двумя крупными населенными пунктами – селом Молодой Туд и деревней Трубино, интересная конфигурация, наличие рядом реки и леса делают этот земельный массив одним из наиболее привлекательных мест для строительства крупного туристического центра или базы отдыха. Туристам и отдыхающим здесь можно предложить множество вариантов активного отдыха. Кроме прогулок по лесной местности с целебным воздухом, гостям можно предложить пешие и конные походы, катания на квадроциклах, купание в реке, рыбалку, сплавы и пр. Часть земельных участков можно отвести под строительство лесных коттеджей. Точные характеристики каждого из участков, наличие коммуникаций, качество подъездных путей и прочие детали об этом земельном активе вы сможете узнать, позвонив по телефону нашей компании.





Большая земля

Большая земля

Большая земля

Большая земля

Большая земля

Большая земля



**ЗЕМЕЛЬНЫЙ ЭКСПЕРТ**  
Екатерина Колтунова

+7 (495) 545-43-23

г. Москва, ул. Мещанская, 9/14

[www.bigland.ru](http://www.bigland.ru)  
[ekoltunova@bigland.ru](mailto:ekoltunova@bigland.ru)

