



Делимся самым дорогим

**ЗЕМЕЛЬНЫЕ УЧАСТКИ ОТ СОБСТВЕННИКА ДЛЯ ФЕРМЕРСТВА**





Тверская область соединяет два наиболее развитых экономических района: центральный и северо-западный, так как расположена между Москвой и Санкт-Петербургом.

Инвестиционной привлекательности региона способствует продуманная политика администрации Тверской области. В рамках системы поддержки и сопровождения проектов в зависимости от объема инвестиций и предполагаемого срока окупаемости проекта инвесторам предоставляется освобождение от уплаты налогов на прибыль и на имущество, бюджетная компенсация по кредитам.

Ржевский район расположен на юге области и граничит на севере со Старицким, на востоке с Зубцовским, на западе с Оленинским и Селижаровским районами, на юге - с Сычевским районом Смоленской области. Территория района составляет 2760 км<sup>2</sup>.

Географическое положение Ржевского района можно считать одним из региональных преимуществ. Основной рекой района является река Волга, которая при ширине 50-100 метров извилистой долиной с высокими берегами прорезает весь район с северо-запада на юго-восток. Кроме реки Волги следует отметить её крупные притоки — река Итомля и река Молодой Туд (Тудовка). На юге района частично протекает река Осуга, образующая во многих местах естественную границу Тверской и Смоленской областей, а на севере находится исток реки Малой Коши. Реки и водоёмы Ржевского района богаты рыбой.

Ржевский район расположен в зоне смешанных лесов с преобладанием мелколиственных пород (берёза, осина, ель, ольха, сосна). Под лесом занято 141 тыс. га. и 21 тыс. га кустарников, что составляет 46 % всей площади района.

Животный мир лесов представляют такие животные, как лось, медведь, волк, рысь, лесная куница, лисица, заяц и другие. Из птиц: гусь серый, рябчик, тетерев, глухарь, утка и прочие.



📍 АРТИКУЛ	Родинка 25.20-84253
🛒 ВИД СДЕЛКИ	Продажа
🏠 ОБЛАСТЬ	Тверская область
📍 РАЙОН	Ржевский
🚧 ШОССЕ	Новорижское
🚗 ОТ МКАД	290 км.
🏠 НАСЕЛЕННЫЙ ПУНКТ	д. Родинка
🌐 ОБЩАЯ ПЛОЩАДЬ	25,20 га

**25,20 ГА**

общая площадь

**400 РУБ**

цена за сотку

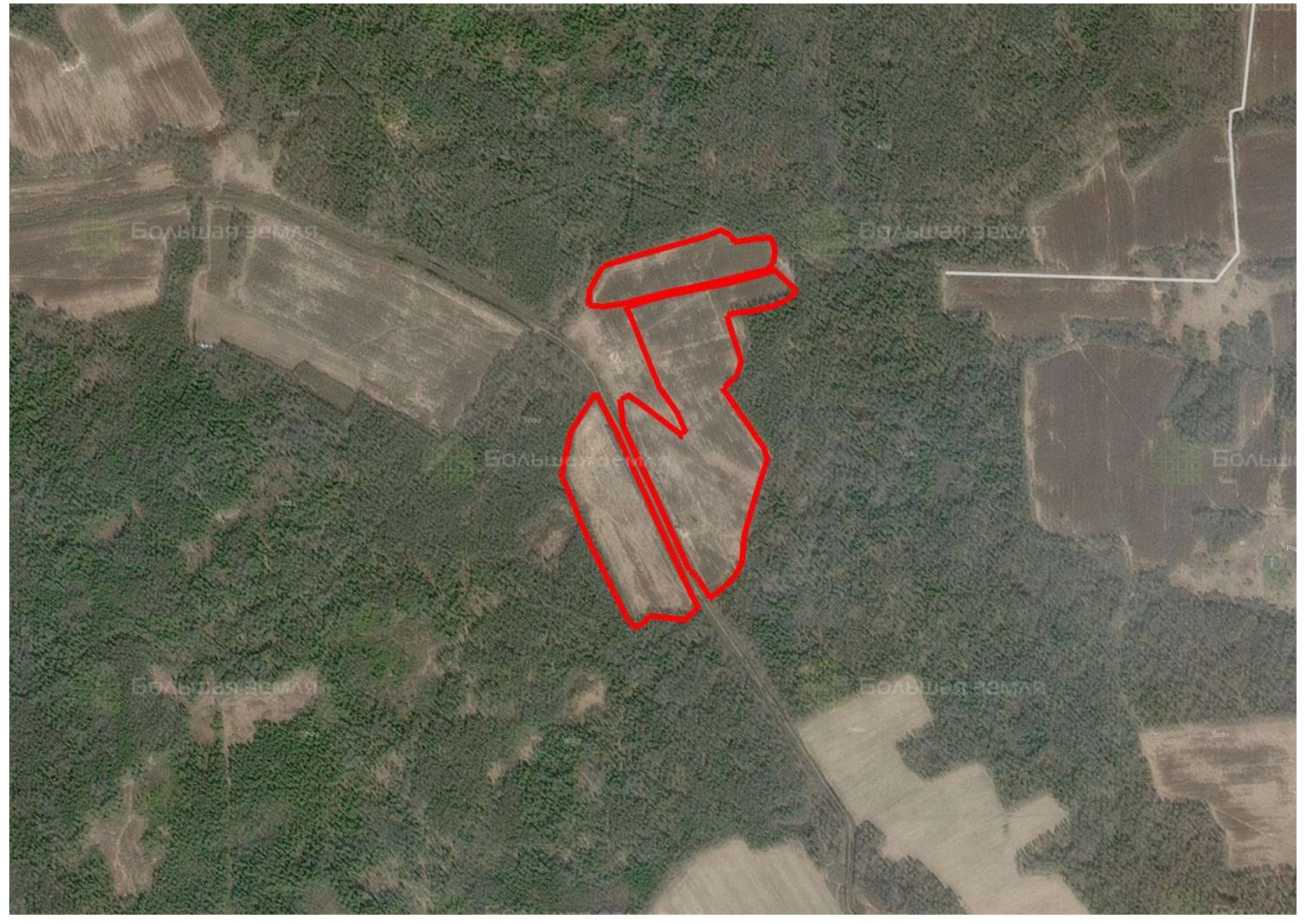
**1 008 100 РУБ**

цена за участок

Красивейший сосновый и смешанный лес окружает этот открытый земельный массив вдоль гравийной межпоселковой дороги. Это местность на правом берегу Волги в 65 км к северо-западу от Ржева. Тихий край для размеренного времяпровождения, занятия небольшим сельским хозяйством, для отдыха в лесу, сбора лесных ягод, грибов, трав, для рыбной ловли и спуска по реке. Земельный участок по своей форме напоминает старый граммофон, имеет ровную открытую территорию, много мест для строительства. Участок чистый от кустов и деревьев, которые в большей мере сосредоточены у лесной опушки. Здесь вы можете построить частный дом или усадьбу, а также гостевые домики или базу отдыха для туристов и отдыхающих, среди которых в последнее время особенно популярными стали направления сельского туризма и эко-туризма. На участке и на прилегающей территории можно организовать множество развлечений для гостей: пешие и конные прогулки, рыбалка, охота и пр. Позвоните по указанному телефону, если вас заинтересовал актив. Наши менеджеры ответят на все ваши уточняющие вопросы относительно доступности коммуникаций, качества подъездных путей и расположенных рядом объектов. По телефону вы можете узнать, как происходит сделка купли-продажи участка.











**ЗЕМЕЛЬНЫЙ ЭКСПЕРТ**  
Екатерина Колтунова

+7 (495) 545-43-23

г. Москва, ул. Мещанская, 9/14

[www.bigland.ru](http://www.bigland.ru)  
[ekoltunova@bigland.ru](mailto:ekoltunova@bigland.ru)

