



Делимся самым дорогим

# ЗЕМЕЛЬНЫЕ УЧАСТКИ ОТ СОБСТВЕННИКА ДЛЯ ФЕРМЕРСТВА





Тверская область соединяет два наиболее развитых экономических района: центральный и северо-западный, так как расположена между Москвой и Санкт-Петербургом.

Инвестиционной привлекательности региона способствует продуманная политика администрации Тверской области. В рамках системы поддержки и сопровождения проектов в зависимости от объема инвестиций и предполагаемого срока окупаемости проекта инвесторам предоставляется освобождение от уплаты налогов на прибыль и на имущество, бюджетная компенсация по кредитам.

Ржевский район расположен на юге области и граничит на севере со Старицким, на востоке с Зубцовским, на западе с Оленинским и Селижаровским районами, на юге - с Сычевским районом Смоленской области. Территория района составляет 2760 км<sup>2</sup>.

Географическое положение Ржевского района можно считать одним из региональных преимуществ. Основной рекой района является река Волга, которая при ширине 50-100 метров извилистой долиной с высокими берегами прорезает весь район с северо-запада на юго-восток. Кроме реки Волги следует отметить её крупные притоки — река Итомля и река Молодой Туд (Тудовка). На юге района частично протекает река Осуга, образующая во многих местах естественную границу Тверской и Смоленской областей, а на севере находится исток реки Малой Коши. Реки и водоёмы Ржевского района богаты рыбой.

Ржевский район расположен в зоне смешанных лесов с преобладанием мелколиственных пород (берёза, осина, ель, ольха, сосна). Под лесом занято 141 тыс. га. и 21 тыс. га кустарников, что составляет 46 % всей площади района.

Животный мир лесов представляют такие животные, как лось, медведь, волк, рысь, лесная куница, лисица, заяц и другие. Из птиц: гусь серый, рябчик, тетерев, глухарь, утка и прочие.



📍 АРТИКУЛ	Родинка 51.41-84263
🛒 ВИД СДЕЛКИ	Продажа
📖 ОБЛАСТЬ	Тверская область
📍 РАЙОН	Ржевский
🚧 ШОССЕ	Новорижское
🚗 ОТ МКАД	280 км.
🏠 НАСЕЛЕННЫЙ ПУНКТ	д. Родинка
🌐 ОБЩАЯ ПЛОЩАДЬ	51,41 га

**51,41 ГА**

общая площадь

**400 РУБ**

цена за сотку

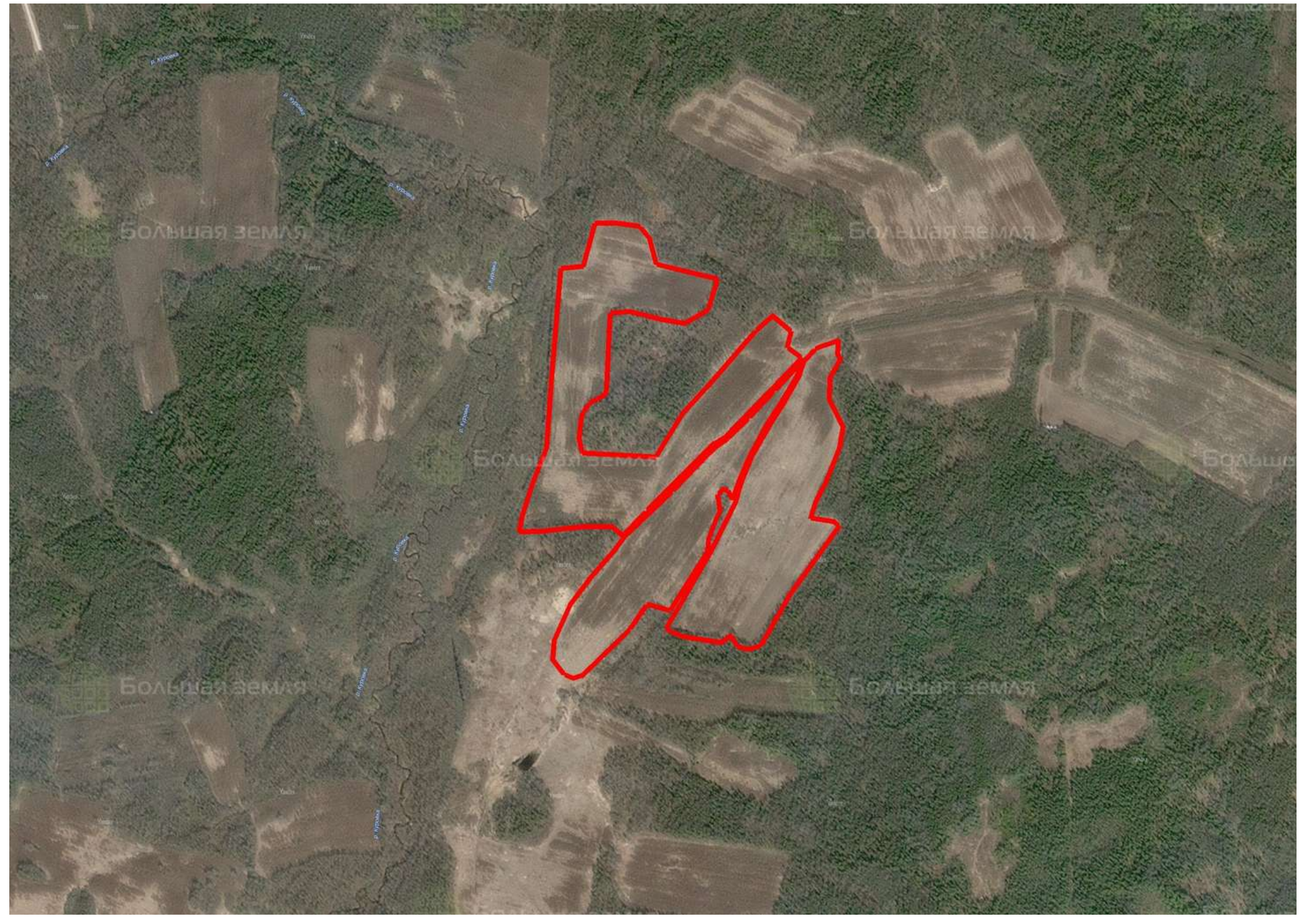
**2 056 200 РУБ**

цена за участок

В северо-западном направлении от Ржева за Волгой находятся густые сосновые и смешанные леса. Ближе к реке расположено несколько небольших деревень, между которыми замысловатым образом проложено большое количество дорог разного качества. Вдоль более прочных и широких дорог с гравийно-песчаным покрытием обычно располагаются сельскохозяйственные угодья – открытые разработанные территории пашни или луга, которые с давних пор используются местными жителями для земледелия, выпаса скота или заготовки кормовых трав. Этот актив площадью 51,41 га один из таких участков вдоль дороги между двумя деревнями Козино и Родинка. Участок ровный, имеет сложную форму, не заросший. Это хорошее место для небольшого фермерского хозяйства, где можно выращивать экологически чистые продукты, заниматься животноводством. Также здесь можно построить большую частную усадьбу на опушке леса с собственным ландшафтным парком. Перспективным направлением использования земли может стать также строительство базы отдыха. Этому будут способствовать лестная местность, которая сулит множество возможных вариантов отдыха и развлечений, а также нахождение участка в месте слияния двух рек, месте, где быстрая река Тудовка впадает в Волгу. Расстояние до обеих рек почти одинаковое – 6 км. Позвоните с нашу компанию, если вас заинтересовал актив. Наши консультанты по телефону ответят на все ваши уточняющие вопросы и помогут с выбором участка.











**ЗЕМЕЛЬНЫЙ ЭКСПЕРТ**  
Екатерина Колтунова

+7 (495) 545-43-23

г. Москва, ул. Мещанская, 9/14

[www.bigland.ru](http://www.bigland.ru)  
[ekoltunova@bigland.ru](mailto:ekoltunova@bigland.ru)

