



Делимся самым дорогим

ЗЕМЕЛЬНЫЕ УЧАСТКИ ОТ СОБСТВЕННИКА ДЛЯ ФЕРМЕРСТВА



Тверская область соединяет два наиболее развитых экономических района: центральный и северо-западный, так как расположена между Москвой и Санкт-Петербургом.

Инвестиционной привлекательности региона способствует продуманная политика администрации Тверской области. В рамках системы поддержки и сопровождения проектов в зависимости от объема инвестиций и предполагаемого срока окупаемости проекта инвесторам предоставляется освобождение от уплаты налогов на прибыль и на имущество, бюджетная компенсация по кредитам.

Ржевский район расположен на юге области и граничит на севере со Старицким, на востоке с Зубцовским, на западе с Оленинским и Селижаровским районами, на юге - с Сычевским районом Смоленской области. Территория района составляет 2760 км².

Географическое положение Ржевского района можно считать одним из региональных преимуществ. Основной рекой района является река Волга, которая при ширине 50-100 метров извилистой долиной с высокими берегами прорезает весь район с северо-запада на юго-восток. Кроме реки Волги следует отметить её крупные притоки — река Итомля и река Молодой Туд (Тудовка). На юге района частично протекает река Осуга, образующая во многих местах естественную границу Тверской и Смоленской областей, а на севере находится исток реки Малой Коши. Реки и водоёмы Ржевского района богаты рыбой.

Ржевский район расположен в зоне смешанных лесов с преобладанием мелколиственных пород (берёза, осина, ель, ольха, сосна). Под лесом занято 141 тыс. га. и 21 тыс. га кустарников, что составляет 46 % всей площади района.

Животный мир лесов представляют такие животные, как лось, медведь, волк, рысь, лесная куница, лисица, заяц и другие. Из птиц: гусь серый, рябчик, тетерев, глухарь, утка и прочие.



📍 АРТИКУЛ	Акатькино 21.50-84296
🛒 ВИД СДЕЛКИ	Продажа
📄 ОБЛАСТЬ	Тверская область
📍 РАЙОН	Ржевский
🚧 ШОССЕ	Новорижское
🚗 ОТ МКАД	280 км.
🏠 НАСЕЛЕННЫЙ ПУНКТ	д. Акатькино
🌐 ОБЩАЯ ПЛОЩАДЬ	21,50 га

21,50 ГА

общая площадь

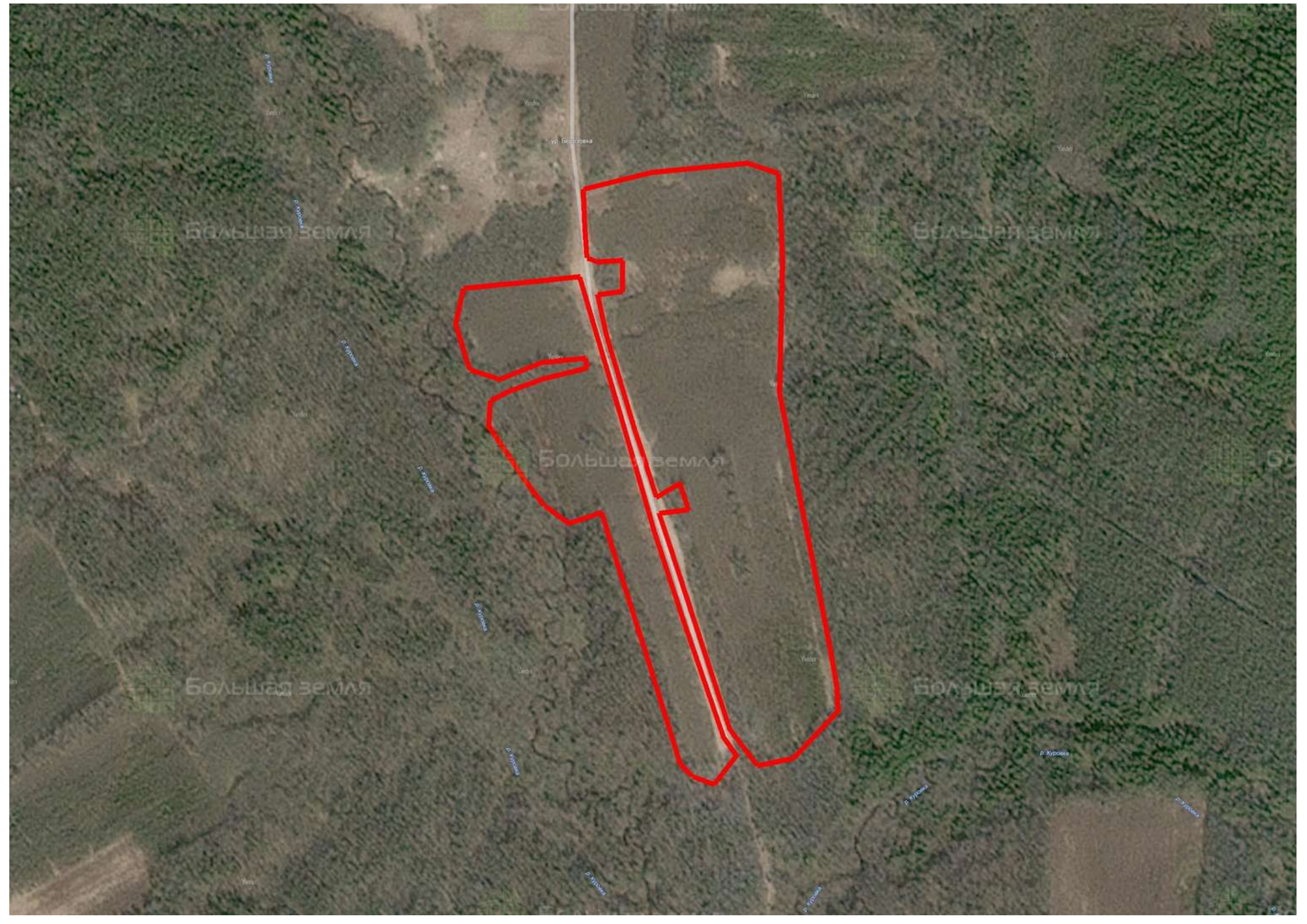
400 РУБ

цена за сотку

860 032 РУБ

цена за участок

Метаете приобрести участок в лесной местности для строительства частной усадьбы или базы отдыха? Этот актив на северо-западе Ржевского района Тверской области на правом берегу Волги позволит вам полностью реализовать свои фантазии. Здесь в уединенной местности вдоль старой межпоселковой дороги никто не запретит вам построить дом своей мечты с роскошным лесопарком. Участок частично покрыт молодым лесом. Расстояние до Волги составляет 10 км, до ее правого притока реки Тудовки – 4 км. Территории площадью 21,5 га хватит для строительства нескольких десятков коттеджей в этой живописной местности. Поэтому данный участок при невысокой начальной стоимости может стать отличным объектом для инвестирования в жилищное строительство. Свои вопросы относительно возможности различных вариантов использования земли вы можете задать нашему земельному эксперту по телефону, указанному на этой страничке.





ЗЕМЕЛЬНЫЙ ЭКСПЕРТ
Екатерина Колтунова

+7 (495) 545-43-23

г. Москва, ул. Мещанская, 9/14

www.bigland.ru
ekoltunova@bigland.ru

