



Делимся самым дорогим

**ЗЕМЕЛЬНЫЕ УЧАСТКИ ОТ СОБСТВЕННИКА ДЛЯ ФЕРМЕРСТВА**



Тверская область соединяет два наиболее развитых экономических района: центральный и северо-западный, так как расположена между Москвой и Санкт-Петербургом.

Инвестиционной привлекательности региона способствует продуманная политика администрации Тверской области. В рамках системы поддержки и сопровождения проектов в зависимости от объема инвестиций и предполагаемого срока окупаемости проекта инвесторам предоставляется освобождение от уплаты налогов на прибыль и на имущество, бюджетная компенсация по кредитам.

Ржевский район расположен на юге области и граничит на севере со Старицким, на востоке с Зубцовским, на западе с Оленинским и Селижаровским районами, на юге - с Сычевским районом Смоленской области. Территория района составляет 2760 км<sup>2</sup>.

Географическое положение Ржевского района можно считать одним из региональных преимуществ. Основной рекой района является река Волга, которая при ширине 50-100 метров извилистой долиной с высокими берегами прорезает весь район с северо-запада на юго-восток. Кроме реки Волги следует отметить её крупные притоки — река Итомля и река Молодой Туд (Тудовка). На юге района частично протекает река Осуга, образующая во многих местах естественную границу Тверской и Смоленской областей, а на севере находится исток реки Малой Коши. Реки и водоёмы Ржевского района богаты рыбой.

Ржевский район расположен в зоне смешанных лесов с преобладанием мелколиственных пород (берёза, осина, ель, ольха, сосна). Под лесом занято 141 тыс. га. и 21 тыс. га кустарников, что составляет 46 % всей площади района.

Животный мир лесов представляют такие животные, как лось, медведь, волк, рысь, лесная куница, лисица, заяц и другие. Из птиц: гусь серый, рябчик, тетерев, глухарь, утка и прочие.



📍 АРТИКУЛ	Хватково 9.50-84312
🛒 ВИД СДЕЛКИ	Продажа
📄 ОБЛАСТЬ	Тверская область
📍 РАЙОН	Ржевский
🚧 ШОССЕ	Новорижское
🚗 ОТ МКАД	279 км.
🏠 НАСЕЛЕННЫЙ ПУНКТ	д. Хватково
🌐 ОБЩАЯ ПЛОЩАДЬ	9,50 га

**9,50 ГА**

общая площадь

**400 РУБ**

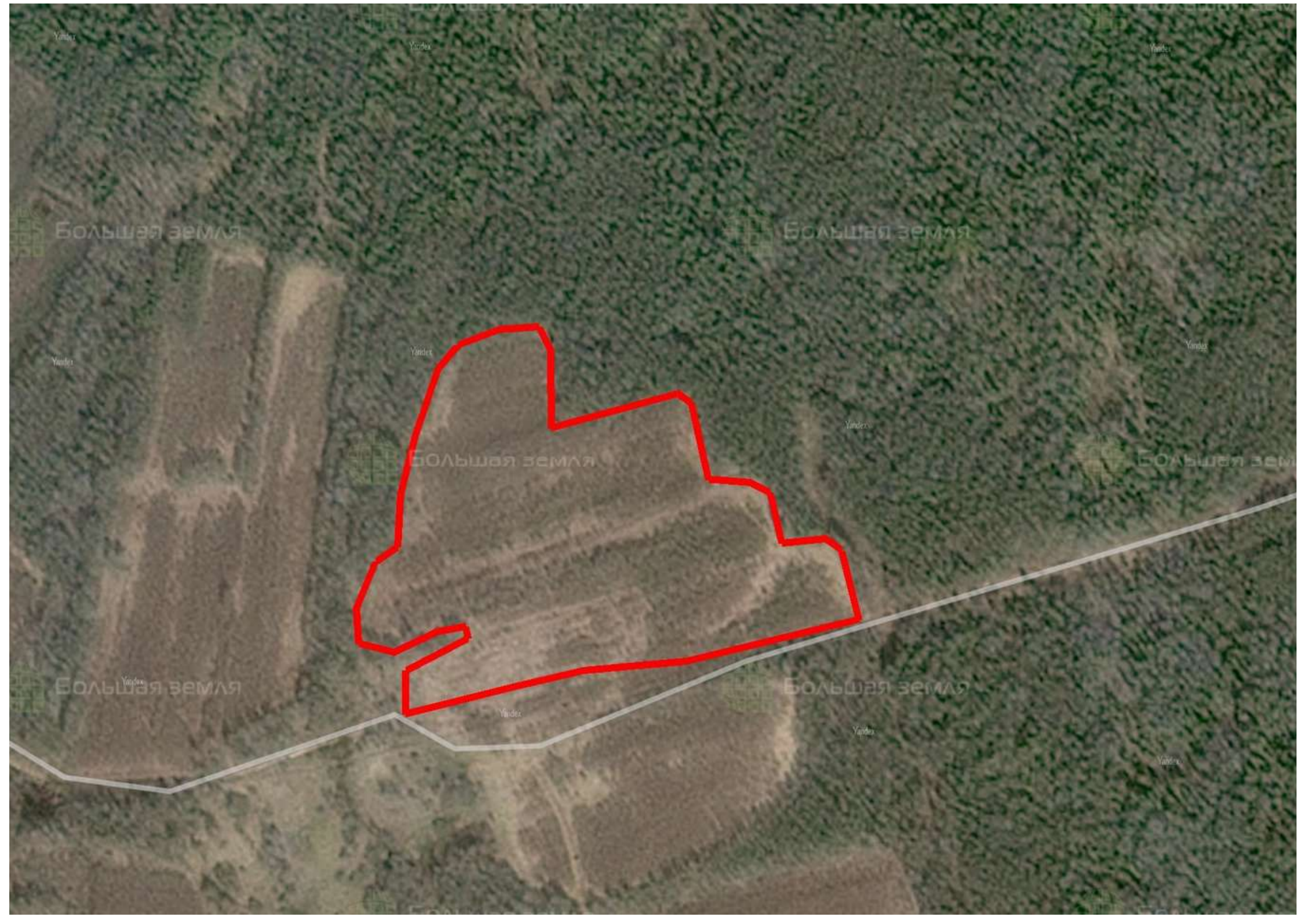
цена за сотку

**380 164 РУБ**

цена за участок

Чудесный лесной уголок ждет вас в 3 км к юго-западу от небольшой деревни Овчинники на северо-западе Ржевского района Тверской области. Чуть поодаль от Волги на ее правом берегу когда-то располагалось большое количество деревень, которые плотной сеткой опутывали островки древнего Оковского леса. Сейчас только в единичных деревнях здесь остались старожилы, а остальные территории представляют собою отличные земельные участки для инвестирования в развитие современных агроусадеб, фермерских хозяйств, охотничьих угодий, баз отдыха, элитных коттеджных поселков. Лесные ресурсы этих мест оцениваются очень высоко, дополнительным преимуществом является расположение земель недалеко от Волги. Если вас интересуют обозначенные направления бизнеса или вы ищете место для уединенной частной усадьбы, обратите внимание на этот земельный участок площадью 9,5 га в окружении леса. По телефону наши консультанты ответят на все ваши вопросы относительно дополнительных характеристик участка. Если актив не подойдет, наши менеджеры подберут для вас другой участок в Тверской или Московской области.







**ЗЕМЕЛЬНЫЙ ЭКСПЕРТ**  
Екатерина Колтунова

+7 (495) 545-43-23

г. Москва, ул. Мещанская, 9/14

[www.bigland.ru](http://www.bigland.ru)  
[ekoltunova@bigland.ru](mailto:ekoltunova@bigland.ru)

