



Делимся самым дорогим

ЗЕМЕЛЬНЫЕ УЧАСТКИ ОТ СОБСТВЕННИКА ДЛЯ ФЕРМЕРСТВА



Тверская область соединяет два наиболее развитых экономических района: центральный и северо-западный, так как расположена между Москвой и Санкт-Петербургом.

Инвестиционной привлекательности региона способствует продуманная политика администрации Тверской области. В рамках системы поддержки и сопровождения проектов в зависимости от объема инвестиций и предполагаемого срока окупаемости проекта инвесторам предоставляется освобождение от уплаты налогов на прибыль и на имущество, бюджетная компенсация по кредитам.

Ржевский район расположен на юге области и граничит на севере со Старицким, на востоке с Зубцовским, на западе с Оленинским и Селижаровским районами, на юге - с Сычевским районом Смоленской области. Территория района составляет 2760 км².

Географическое положение Ржевского района можно считать одним из региональных преимуществ. Основной рекой района является река Волга, которая при ширине 50-100 метров извилистой долиной с высокими берегами прорезает весь район с северо-запада на юго-восток. Кроме реки Волги следует отметить её крупные притоки — река Итомля и река Молодой Туд (Тудовка). На юге района частично протекает река Осуга, образующая во многих местах естественную границу Тверской и Смоленской областей, а на севере находится исток реки Малой Коши. Реки и водоёмы Ржевского района богаты рыбой.

Ржевский район расположен в зоне смешанных лесов с преобладанием мелколиственных пород (берёза, осина, ель, ольха, сосна). Под лесом занято 141 тыс. га. и 21 тыс. га кустарников, что составляет 46 % всей площади района.

Животный мир лесов представляют такие животные, как лось, медведь, волк, рысь, лесная куница, лисица, заяц и другие. Из птиц: гусь серый, рябчик, тетерев, глухарь, утка и прочие.



📍 АРТИКУЛ	Хватково 8.80-84317
🛒 ВИД СДЕЛКИ	Продажа
📖 ОБЛАСТЬ	Тверская область
📍 РАЙОН	Ржевский
🚧 ШОССЕ	Новорижское
🚗 ОТ МКАД	280 км.
🏠 НАСЕЛЕННЫЙ ПУНКТ	д. Хватково
🌐 ОБЩАЯ ПЛОЩАДЬ	8,80 га

8,80 ГА

общая площадь

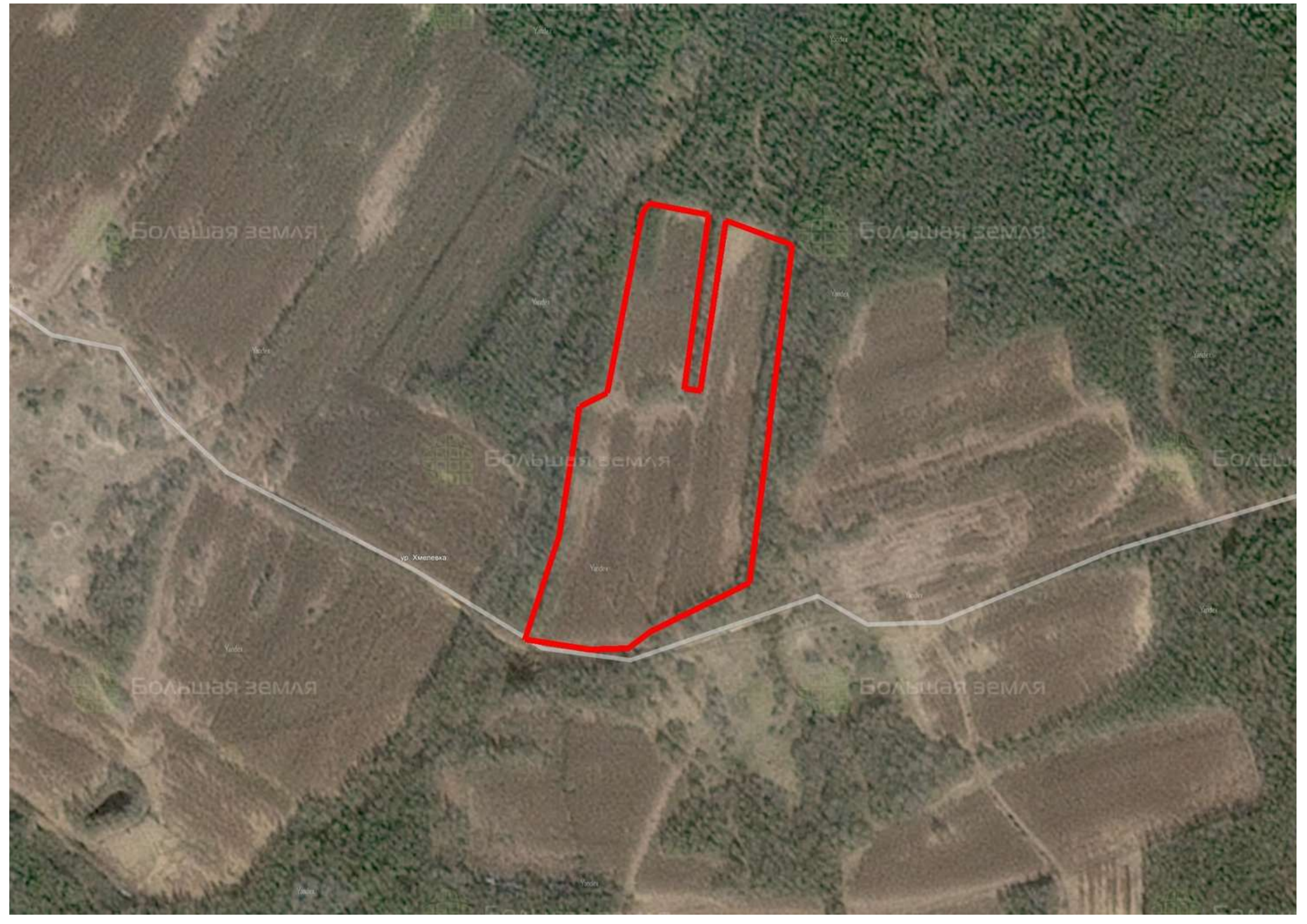
400 РУБ

цена за сотку

352 044 РУБ

цена за участок

Чудесный укромный уголок для создания собственной лесной усадьбы. Просторный земельный участок площадью 8,8 га почти со всех сторон окружен густым смешанным лесом. Эта земля находится на расчищенном месте, где когда-то была небольшая деревня. Сейчас в лесах Тверской области много таких мест, которые на некоторых путешественников навевают особый вид ностальгии и желания увидеть эти места, когда в них бурлила жизнь. Выращивание зерновых культур, картофеля, овощей, льна, выпас скота, сенокосы, сбор лесных ягод, грибов, лекарственных трав, охота – благодаря этим занятиям умелые люди на протяжении многих веков жили здесь самостоятельной жизнью, растили здоровых детей. Теперь это идеальное место, чтобы окунуться в атмосферу исконно русской сельской жизни, попробовать самостоятельно заготавливать все харчи, дышать свежим лесным воздухом и исцеляться душевно. На этом земельном участке при достаточном умении можно построить дом полностью с подручных материалов. Если вы не хотите жить в одиночестве, сейчас довольно распространено движение по созданию эко-поселений. Своими силами или при небольшом вложении средств в такой проект на данной территории можно привлечь других жильцов. Кроме ценных лесных ресурсов эта земля может порадовать близким расстоянием до реки Волги – 17 км по межпоселковым дорогам. До трассы «Ржев-Осташков» расстояние составляет 25 км. Если вас заинтересовал этот недорогой участок, позвоните в нашу компанию для получения дополнительных консультаций. Наши специалисты смогут подобрать для вас актив в Тверской области под любые требования.





ЗЕМЕЛЬНЫЙ ЭКСПЕРТ
Екатерина Колтунова

+7 (495) 545-43-23

г. Москва, ул. Мещанская, 9/14

www.bigland.ru
ekoltunova@bigland.ru

