



Делимся самым дорогим

ЗЕМЕЛЬНЫЕ УЧАСТКИ ОТ СОБСТВЕННИКА ДЛЯ ФЕРМЕРСТВА



Тверская область соединяет два наиболее развитых экономических района: центральный и северо-западный, так как расположена между Москвой и Санкт-Петербургом.

Инвестиционной привлекательности региона способствует продуманная политика администрации Тверской области. В рамках системы поддержки и сопровождения проектов в зависимости от объема инвестиций и предполагаемого срока окупаемости проекта инвесторам предоставляется освобождение от уплаты налогов на прибыль и на имущество, бюджетная компенсация по кредитам.

Ржевский район расположен на юге области и граничит на севере со Старицким, на востоке с Зубцовским, на западе с Оленинским и Селижаровским районами, на юге - с Сычевским районом Смоленской области. Территория района составляет 2760 км².

Географическое положение Ржевского района можно считать одним из региональных преимуществ. Основной рекой района является река Волга, которая при ширине 50-100 метров извилистой долиной с высокими берегами прорезает весь район с северо-запада на юго-восток. Кроме реки Волги следует отметить её крупные притоки — река Итомля и река Молодой Туд (Тудовка). На юге района частично протекает река Осуга, образующая во многих местах естественную границу Тверской и Смоленской областей, а на севере находится исток реки Малой Коши. Реки и водоёмы Ржевского района богаты рыбой.

Ржевский район расположен в зоне смешанных лесов с преобладанием мелколиственных пород (берёза, осина, ель, ольха, сосна). Под лесом занято 141 тыс. га. и 21 тыс. га кустарников, что составляет 46 % всей площади района.

Животный мир лесов представляют такие животные, как лось, медведь, волк, рысь, лесная куница, лисица, заяц и другие. Из птиц: гусь серый, рябчик, тетерев, глухарь, утка и прочие.



📍 АРТИКУЛ	Ераево 28.20-84322
🛒 ВИД СДЕЛКИ	Продажа
📖 ОБЛАСТЬ	Тверская область
📍 РАЙОН	Ржевский
🚧 ШОССЕ	Новорижское
🚗 ОТ МКАД	290 км.
🏠 НАСЕЛЕННЫЙ ПУНКТ	д. Ераево
🌐 ОБЩАЯ ПЛОЩАДЬ	28,20 га

28,20 ГА

общая площадь

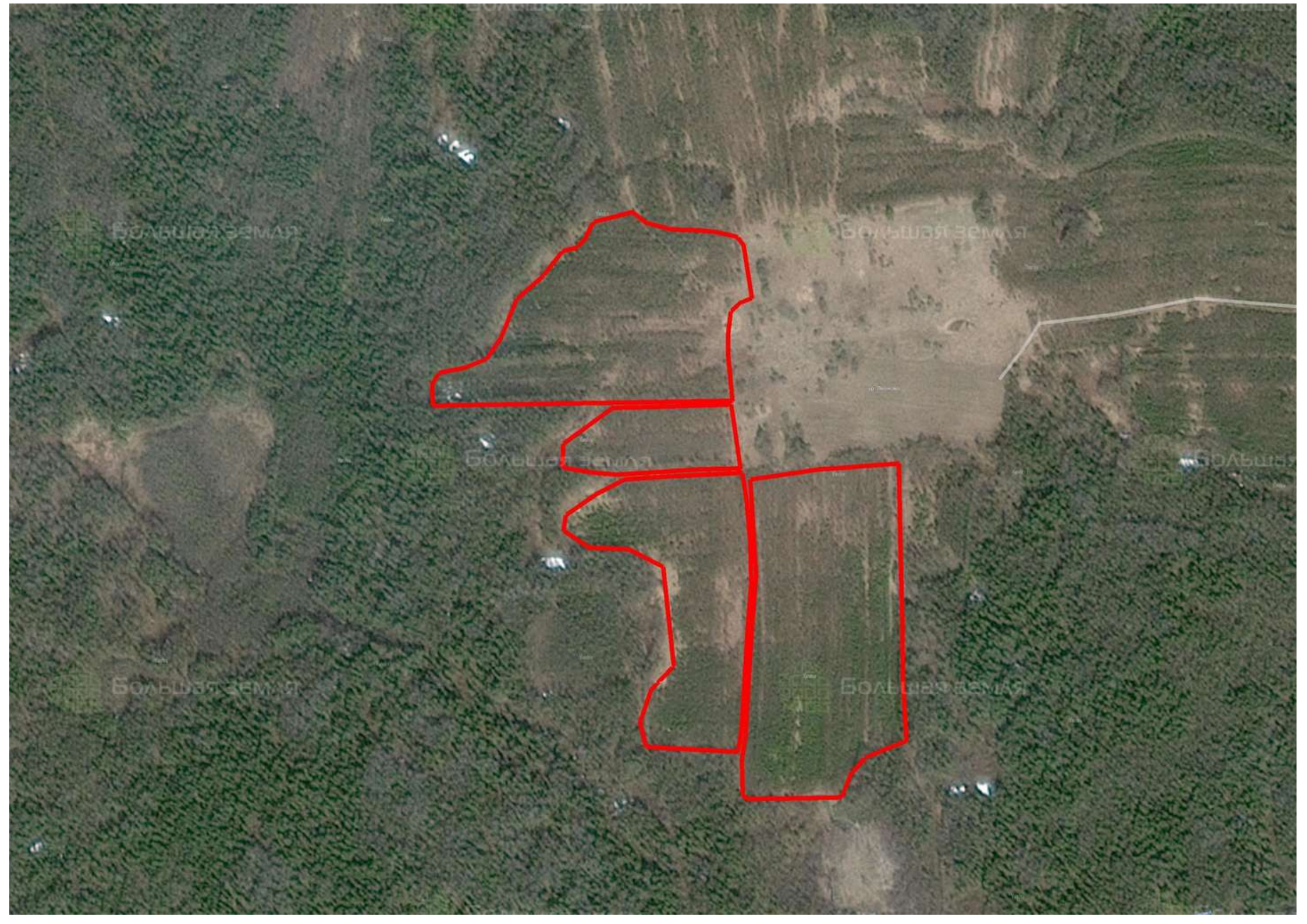
400 РУБ

цена за сотку

1 128 052 РУБ

цена за участок

Вокруг чистой прямоугольной поляны на крайнем северо-западе Ржевского района Тверской области расположено несколько красивых просторных земельных участков, уходящих в сосновый и смешанный лес. Это очень удобная территория для строительства лесной усадьбы, базы отдыха или фермерского хозяйства. На этой земле очень легко придерживаться принципов сближения с природой. Здесь можно выращивать органические, экологически чистые продукты. Вы можете продавать их в районном центре или предлагать своим гостям, которые наверняка захотят приехать в этот край, чтобы оздоровиться, очиститься, отдохнуть на лоне природы. Местность привлекательна еще и близким расположением к двум крупным рекам: Волга протекает в 14 км к востоку от участка, река Тудовка (правый приток Волги) несет свои воды в 9 км южнее. Если вас заинтересовал этот земельный актив на окраине летописного Оковского леса, позвоните в нашу компанию чтобы узнать детали. Наши эксперты по телефону проведут для вас детальную консультацию по выбору земельных участков в любом уголке Тверской области и не только.





ЗЕМЕЛЬНЫЙ ЭКСПЕРТ
Екатерина Колтунова

+7 (495) 545-43-23

г. Москва, ул. Мещанская, 9/14

www.bigland.ru
ekoltunova@bigland.ru

