



Делимся самым дорогим

ЗЕМЕЛЬНЫЕ УЧАСТКИ ОТ СОБСТВЕННИКА ДЛЯ ФЕРМЕРСТВА



Тверская область соединяет два наиболее развитых экономических района: центральный и северо-западный, так как расположена между Москвой и Санкт-Петербургом.

Инвестиционной привлекательности региона способствует продуманная политика администрации Тверской области. В рамках системы поддержки и сопровождения проектов в зависимости от объема инвестиций и предполагаемого срока окупаемости проекта инвесторам предоставляется освобождение от уплаты налогов на прибыль и на имущество, бюджетная компенсация по кредитам.

Ржевский район расположен на юге области и граничит на севере со Старицким, на востоке с Зубцовским, на западе с Оленинским и Селижаровским районами, на юге - с Сычевским районом Смоленской области. Территория района составляет 2760 км².

Географическое положение Ржевского района можно считать одним из региональных преимуществ. Основной рекой района является река Волга, которая при ширине 50-100 метров извилистой долиной с высокими берегами прорезает весь район с северо-запада на юго-восток. Кроме реки Волги следует отметить её крупные притоки — река Итомля и река Молодой Туд (Тудовка). На юге района частично протекает река Осуга, образующая во многих местах естественную границу Тверской и Смоленской областей, а на севере находится исток реки Малой Коши. Реки и водоёмы Ржевского района богаты рыбой.

Ржевский район расположен в зоне смешанных лесов с преобладанием мелколиственных пород (берёза, осина, ель, ольха, сосна). Под лесом занято 141 тыс. га. и 21 тыс. га кустарников, что составляет 46 % всей площади района.

Животный мир лесов представляют такие животные, как лось, медведь, волк, рысь, лесная куница, лисица, заяц и другие. Из птиц: гусь серый, рябчик, тетерев, глухарь, утка и прочие.



📍 АРТИКУЛ	Ераево 20.20-84332
🛒 ВИД СДЕЛКИ	Продажа
📖 ОБЛАСТЬ	Тверская область
📍 РАЙОН	Ржевский
🚧 ШОССЕ	Новорижское
🚗 ОТ МКАД	280 км.
🏠 НАСЕЛЕННЫЙ ПУНКТ	д. Ераево
🌐 ОБЩАЯ ПЛОЩАДЬ	20,20 га

20,20 ГА

общая площадь

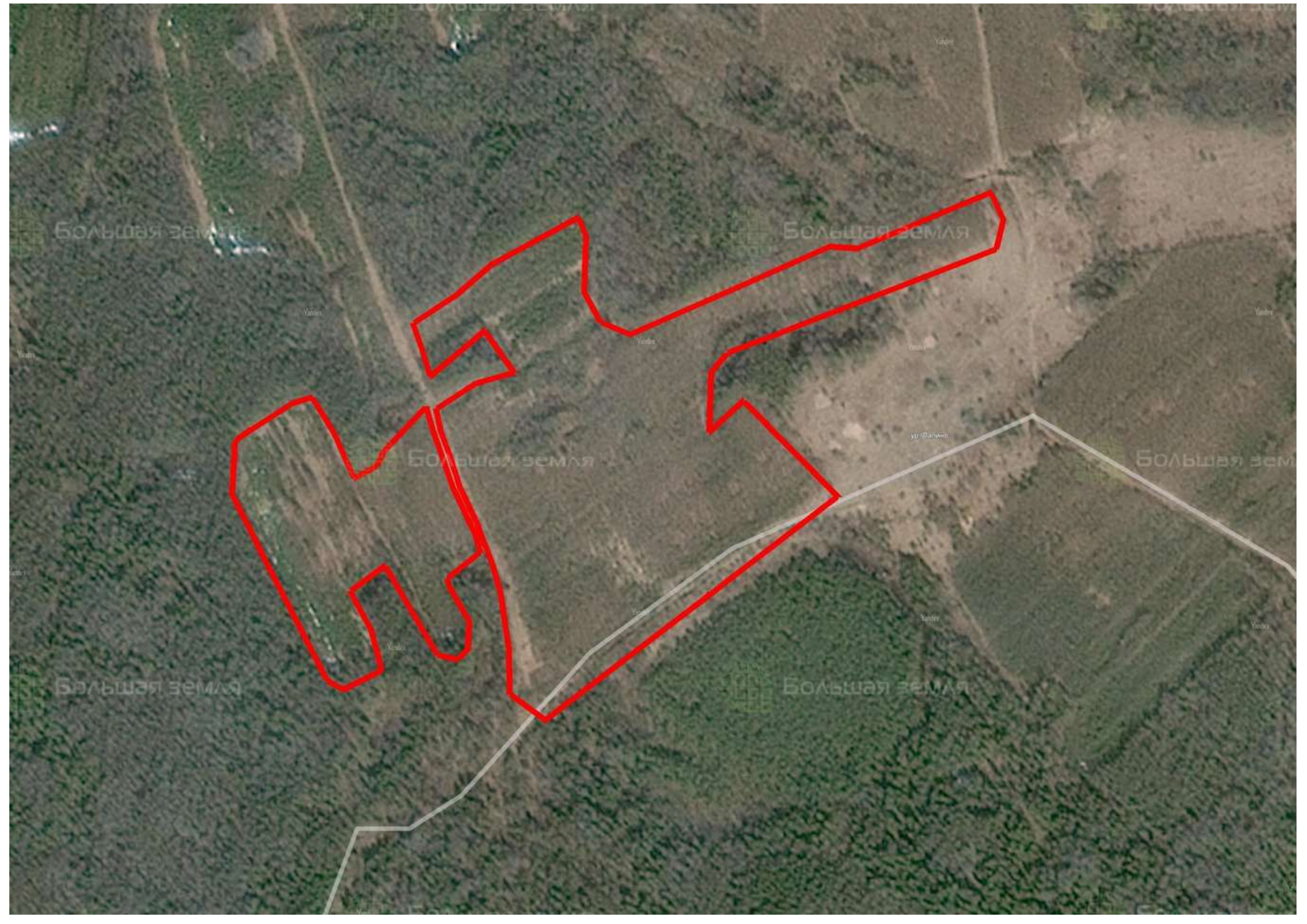
400 РУБ

цена за сотку

808 028 РУБ

цена за участок

Построить частную усадьбу или базу отдыха можно в живописной лесной местности на северо-западе Ржевского района Тверской области. Здесь среди многих земельных участков, выставленных на продажу на правом берегу Волги, можно выделить этот земельный массив площадью 20,2 га. Он имеет оптимальные параметры по сочетанию лесных территорий и открытых ровных площадок, наиболее подходящих для строительства. Сложная форма участка с несколькими врезающимися в лес полосами позволяет сделать интересный план территории, размежевать различные зоны. Возле участка проходит лесная дорога, которая обеспечивает транспортное сообщение с селом Молодой Туд на реке Тудовке, а также с деревней Климово возле региональной трассы «Ржев-Селижарово-Осташков». Хорошее транспортное сообщение, красивая природа, изобилие лесных ресурсов, близость реки делают этот земельный участок привлекательным для развития туристического бизнеса. Чтобы узнать дополнительную информацию об этом активе или забронировать его для покупки, позвоните в нашу компанию по указанному на этой страничке номеру телефона.



Большая земля

Большая земля

Большая земля

Большая земля

Большая земля

Большая земля

Уезд

Уезд

Уезд

ур. Валент

Уезд

Уезд

Уезд

Уезд



ЗЕМЕЛЬНЫЙ ЭКСПЕРТ
Екатерина Колтунова

+7 (495) 545-43-23

г. Москва, ул. Мещанская, 9/14

www.bigland.ru
ekoltunova@bigland.ru

