



Делимся самым дорогим

ЗЕМЕЛЬНЫЕ УЧАСТКИ ОТ СОБСТВЕННИКА ДЛЯ ФЕРМЕРСТВА



Тверская область соединяет два наиболее развитых экономических района: центральный и северо-западный, так как расположена между Москвой и Санкт-Петербургом.

Инвестиционной привлекательности региона способствует продуманная политика администрации Тверской области. В рамках системы поддержки и сопровождения проектов в зависимости от объема инвестиций и предполагаемого срока окупаемости проекта инвесторам предоставляется освобождение от уплаты налогов на прибыль и на имущество, бюджетная компенсация по кредитам.

Ржевский район расположен на юге области и граничит на севере со Старицким, на востоке с Zubtsovским, на западе с Oleninским и Selizharskim районами, на юге - с Sychevским районом Смоленской области. Территория района составляет 2760 км².

Географическое положение Ржевского района можно считать одним из региональных преимуществ. Основной рекой района является река Волга, которая при ширине 50-100 метров извилистой долиной с высокими берегами прорезает весь район с северо-запада на юго-восток. Кроме реки Волги следует отметить её крупные притоки — река Итомля и река Молодой Туд (Тудовка). На юге района частично протекает река Осуга, образующая во многих местах естественную границу Тверской и Смоленской областей, а на севере находится исток реки Малой Коши. Реки и водоёмы Ржевского района богаты рыбой.

Ржевский район расположен в зоне смешанных лесов с преобладанием мелколиственных пород (берёза, осина, ель, ольха, сосна). Под лесом занято 141 тыс. га. и 21 тыс. га кустарников, что составляет 46 % всей площади района.

Животный мир лесов представляют такие животные, как лось, медведь, волк, рысь, лесная куница, лисица, заяц и другие. Из птиц: гусь серый, рябчик, тетерев, глухарь, утка и прочие.



📍 АРТИКУЛ	Никоново 12.10-84354
🛒 ВИД СДЕЛКИ	Продажа
🗺 ОБЛАСТЬ	Тверская область
📍 РАЙОН	Ржевский
🚧 ШОССЕ	Новорижское
🚗 ОТ МКАД	280 км.
🏠 НАСЕЛЕННЫЙ ПУНКТ	д. Никоново
🌐 ОБЩАЯ ПЛОЩАДЬ	12,10 га

12,10 ГА

общая площадь

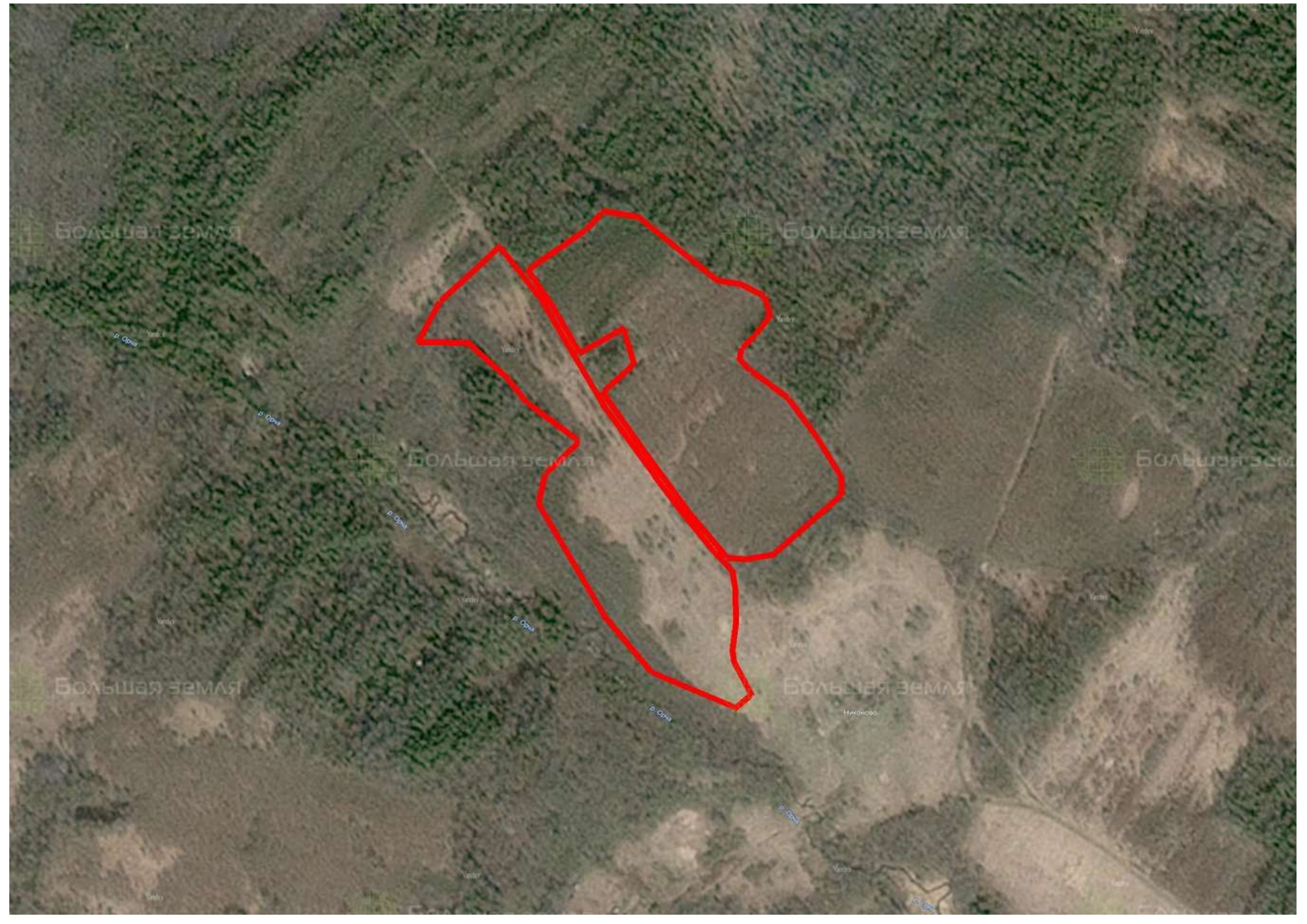
400 РУБ

цена за сотку

484 076 РУБ

цена за участок

Одно из наиболее живописных мест в лесной местности на правом берегу Волги находится возле нежилой деревни Никоново. Когда-то эти земли активно использовались для земледелия, выпаса скота, заготовки кормовых трав. Теперь это чистый луг и лесные поляны на ровной территории, которая очень хорошо подходит для строительства частной усадьбы или базы отдыха. Благодаря изобилию лесных ресурсов здесь можно построить дом из дерева, где будут использованы только натуральные, экологически безопасные строительные материалы. Позвоните в нашу компанию, чтобы уточнить любую интересующую вас информацию по данному активу. Наш земельный эксперт детально расскажет вам о конфигурации участка, подъездных путях, расстоянии до линии электропередачи. Земельный участок находится в 60 км к северо-западу от Ржева.



Большая земля

Большая земля

Большая земля

Большая земля

Большая земля

Большая земля

Никольское



ЗЕМЕЛЬНЫЙ ЭКСПЕРТ
Екатерина Колтунова

+7 (495) 545-43-23

г. Москва, ул. Мещанская, 9/14

www.bigland.ru
ekoltunova@bigland.ru

