



Делимся самым дорогим

**ЗЕМЕЛЬНЫЕ УЧАСТКИ ОТ СОБСТВЕННИКА ДЛЯ ФЕРМЕРСТВА**





Тверская область соединяет два наиболее развитых экономических района: центральный и северо-западный, так как расположена между Москвой и Санкт-Петербургом.

Инвестиционной привлекательности региона способствует продуманная политика администрации Тверской области. В рамках системы поддержки и сопровождения проектов в зависимости от объема инвестиций и предполагаемого срока окупаемости проекта инвесторам предоставляется освобождение от уплаты налогов на прибыль и на имущество, бюджетная компенсация по кредитам.

Осташковский район расположен на северо-западе Тверской области. На севере делит свою территорию с Новгородской областью, на северо-востоке с Фировским районом Тверской области. На западе граничит с Пеновским районом, а на юго-востоке с Селижаровским районом.

Расстояние от города Осташкова до Твери - 190 км, Москвы - 340 км, Санкт-Петербурга - 450 км. Через район проходит железная дорога «Бологое - Великие Луки». А также магистраль А111 «Торжок — Осташков».

Основные виды деятельности, туризм, сельскохозяйственное производство.

Около 15 % территории муниципального образования занято памятниками природы и заказниками, наиболее крупные: исток р. Волга, муравьиные заказники Полновский и Селигерский, о-в Хачин, Троеручица, Лежнево, заказник дикорастущих лекарственных трав «Уревы»), лесной массив в р-не д. Щебериха, система озер Большое Щучье, Мошное, Боровое, оз. Стерж, оз. Сиг.

Площадь района - 320 200 га. Численность населения - 23 тыс. человек. Основные водные объекты: река Волга, озеро Селигер. Кроме Селигера в районе множество более мелких озёр, крупнейшие из которых — Глубокое, Сабро, Сиг и Сонино.



|                    |                      |
|--------------------|----------------------|
| 📍 АРТИКУЛ          | Береснево 1.00-84701 |
| 🛒 ВИД СДЕЛКИ       | Продажа              |
| 🏠 ОБЛАСТЬ          | Тверская область     |
| 📍 РАЙОН            | Осташковский         |
| 🚦 ШОССЕ            | Ленинградское        |
| 🚗 ОТ МКАД          | 330 км.              |
| 🏠 НАСЕЛЕННЫЙ ПУНКТ | д. Береснево         |
| 🌐 ОБЩАЯ ПЛОЩАДЬ    | 1,00 га              |

**1,00 ГА**

общая площадь

**20 000 РУБ**

цена за сотку

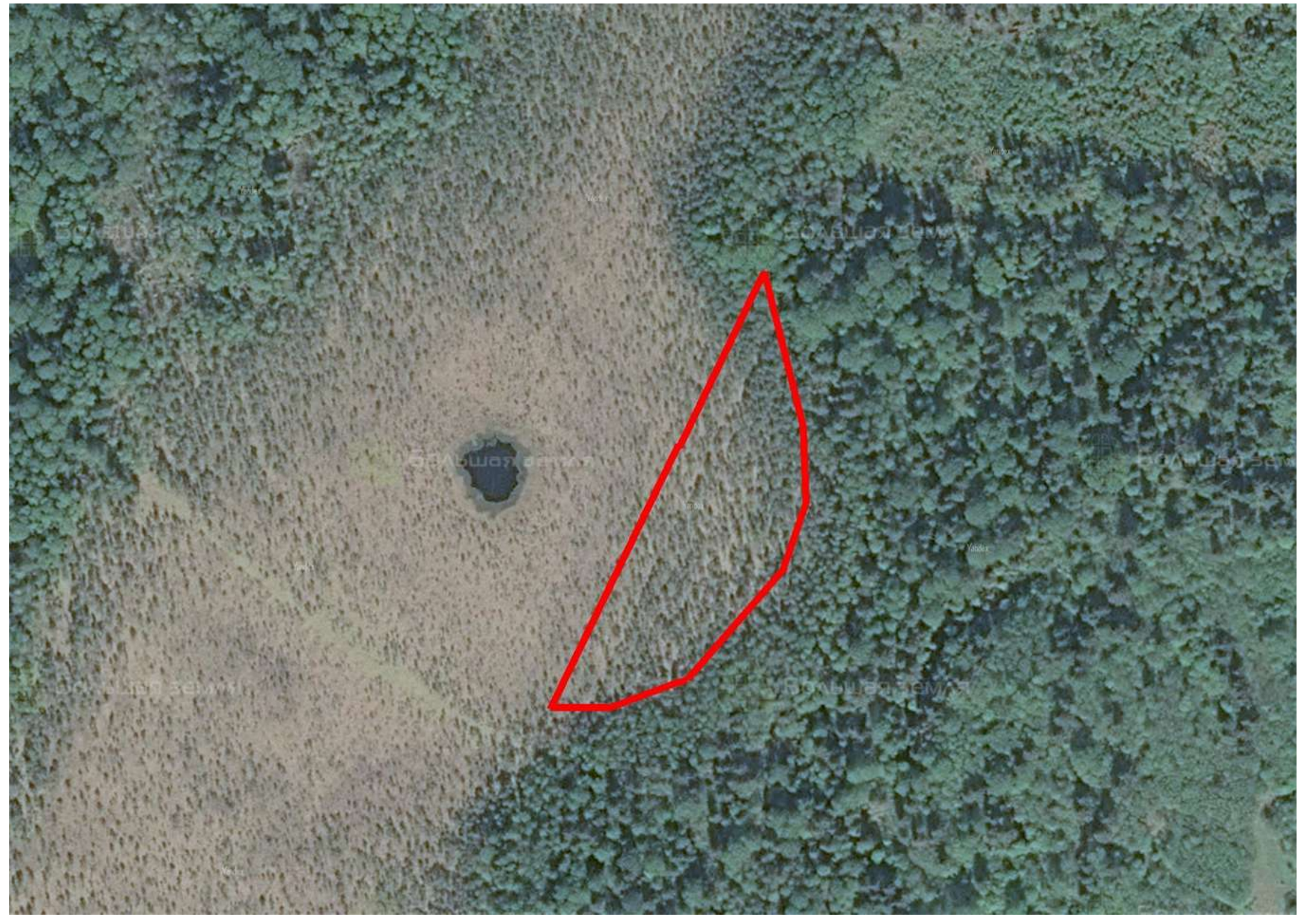
**2 000 000 РУБ**

цена за участок

Прелестный уголок земли площадью 1 га в одном из наиболее известных туристических регионов Тверской области – окрестностях озера Селигер в Осташковском районе. Озеро имеет неправильную форму, это, скорее, цепочка озер, связанных между собой узкими протоками. Благодаря такой интересной форме, а также наличию множества затоков и островов, береговая линия озера имеет длину более 530 км. Представленный земельный участок находится в 5 км от озера. Это очень красивый сосновый лес, который укрывает от дороги небольшую поляну. Представленный актив – замечательное место для строительства базы отдыха, частной усадьбы или гостиного двора. Земельный участок находится всего в 800 м от дороги с твердым покрытием, огибающей озеро Селигер. Узнать больше деталей о предложенном активе вы можете по телефону или через форму обратной связи. Наш земельный эксперт готов ответить на ваши вопросы, более детально описать участок, а также забронировать его для вас.











**ЗЕМЕЛЬНЫЙ ЭКСПЕРТ**  
Екатерина Колтунова

+7 (495) 545-43-23

г. Москва, ул. Мещанская, 9/14

[www.bigland.ru](http://www.bigland.ru)  
[ekoltunova@bigland.ru](mailto:ekoltunova@bigland.ru)

