



Делимся самым дорогим

ЗЕМЕЛЬНЫЕ УЧАСТКИ ОТ СОБСТВЕННИКА ДЛЯ ФЕРМЕРСТВА



Тверская область соединяет два наиболее развитых экономических района: центральный и северо-западный, так как расположена между Москвой и Санкт-Петербургом.

Инвестиционной привлекательности региона способствует продуманная политика администрации Тверской области. В рамках системы поддержки и сопровождения проектов в зависимости от объема инвестиций и предполагаемого срока окупаемости проекта инвесторам предоставляется освобождение от уплаты налогов на прибыль и на имущество, бюджетная компенсация по кредитам.

Осташковский район расположен на северо-западе Тверской области. На севере делит свою территорию с Новгородской областью, на северо-востоке с Фировским районом Тверской области. На западе граничит с Пеновским районом, а на юго-востоке с Селижаровским районом.

Расстояние от города Осташкова до Твери - 190 км, Москвы - 340 км, Санкт-Петербурга - 450 км. Через район проходит железная дорога «Бологое - Великие Луки». А также магистраль А111 «Торжок — Осташков».

Основные виды деятельности, туризм, сельскохозяйственное производство.

Около 15 % территории муниципального образования занято памятниками природы и заказниками, наиболее крупные: исток р. Волга, муравьиные заказники Полновский и Селигерский, о-в Хачин, Троеручица, Лежнево, заказник дикорастущих лекарственных трав «Уревы»), лесной массив в р-не д. Щебериха, система озер Большое Щучье, Мошное, Боровое, оз. Стерж, оз. Сиг.

Площадь района - 320 200 га. Численность населения - 23 тыс. человек. Основные водные объекты: река Волга, озеро Селигер. Кроме Селигера в районе множество более мелких озёр, крупнейшие из которых — Глубокое, Сабро, Сиг и Сонино.



📍 АРТИКУЛ	Малый Чашивец 5.00-84706
🛒 ВИД СДЕЛКИ	Продажа
📖 ОБЛАСТЬ	Тверская область
📍 РАЙОН	Осташковский
🚧 ШОССЕ	Ленинградское
🚗 ОТ МКАД	430 км.
🏠 НАСЕЛЕННЫЙ ПУНКТ	д. Малый Чашивец
🌐 ОБЩАЯ ПЛОЩАДЬ	5,00 га

5,00 ГА

общая площадь

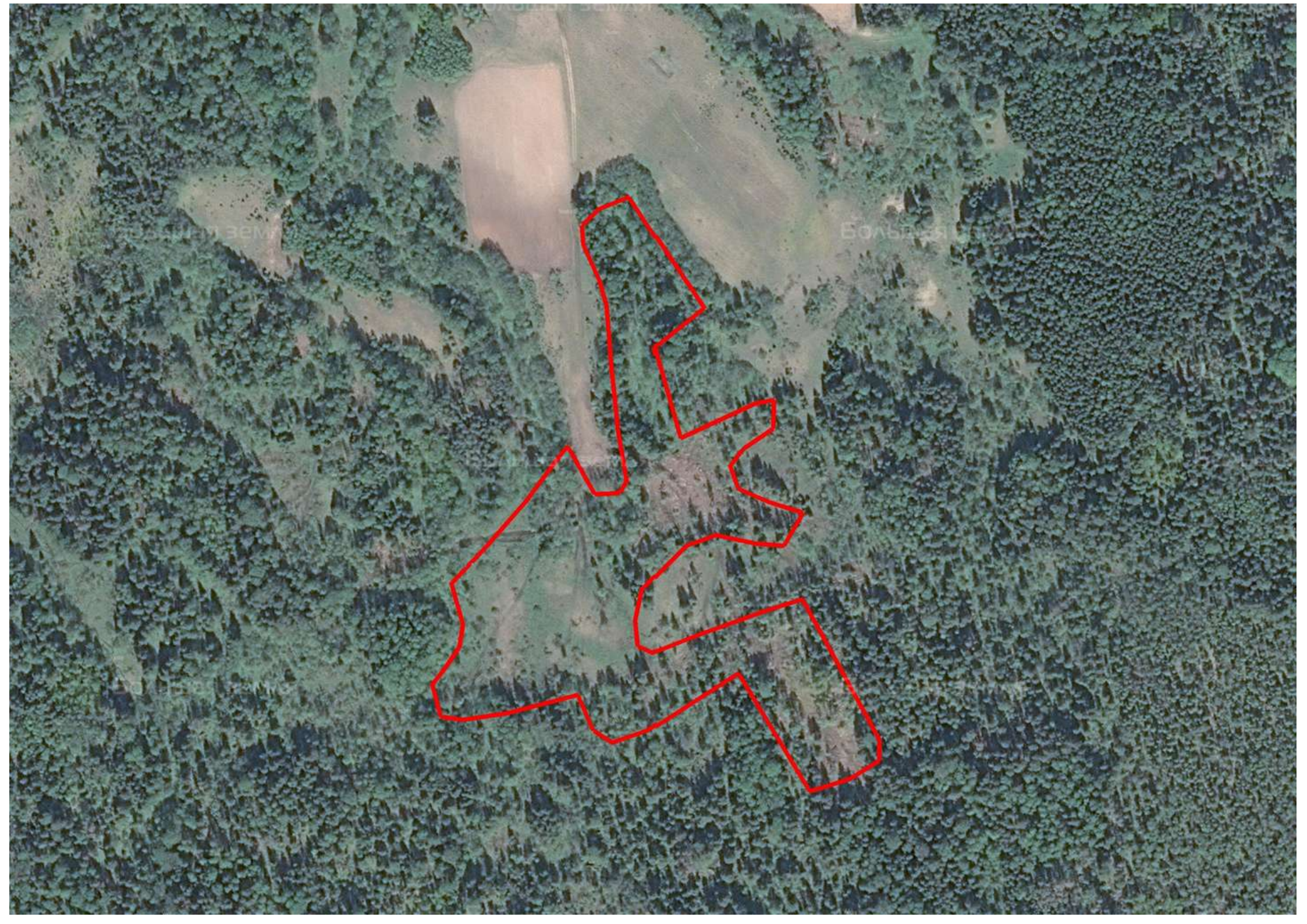
3 000 РУБ

цена за сотку

1 500 000 РУБ

цена за участок

На земельные участки в окрестностях наибольшего в Тверской области озера Селигер (другое название Осташковское) распространяется особая магия. Цепочка озер с живописными изрезанными берегами, множеством маленьких бухт, заливов, мысов, островов окружена красивейшими борами и участками смешанного леса. Береговая линия длиной более 500 км преимущественно не заболочена и отлично подходит для строительства. Земли здесь очень ценятся благодаря невероятному очарованию природы, множеству доступных развлечений (рыбалка, охота, водные, верховые, автомобильные, велосипедные прогулки и экскурсии, оздоровительные процедуры), а также хорошей инфраструктуре. Представленный земельный участок неправильной формы находится в 3 км от берегов озера, у северо-западной его окраины. Полулесной земельный массив, частично покрытый красивым бором, находится менее чем в 1 км к востоку от деревень Малый и Большой Чашивец, расположенных вдоль дороги, огибающей озеро. Расстояние до Осташкова - 63 км. Земельный участок замечательно подойдет для строительства базы отдыха, санатория, небольшого коттеджного поселка, крупной частной усадьбы, гостиного двора. Для того чтобы уточнить какие-либо детали относительно характеристик участка или забронировать его для покупки позвоните в нашу компанию или задайте вопрос нашему земельному эксперту через форму обратной связи.



Мир Зем

Большая



ЗЕМЕЛЬНЫЙ ЭКСПЕРТ
Екатерина Колтунова

+7 (495) 545-43-23

г. Москва, ул. Мещанская, 9/14

www.bigland.ru
ekoltunova@bigland.ru

