



Делимся самым дорогим

**ЗЕМЕЛЬНЫЕ УЧАСТКИ ОТ СОБСТВЕННИКА ДЛЯ ФЕРМЕРСТВА**



Тверская область соединяет два наиболее развитых экономических района: центральный и северо-западный, так как расположена между Москвой и Санкт-Петербургом.

Инвестиционной привлекательности региона способствует продуманная политика администрации Тверской области. В рамках системы поддержки и сопровождения проектов в зависимости от объема инвестиций и предполагаемого срока окупаемости проекта инвесторам предоставляется освобождение от уплаты налогов на прибыль и на имущество, бюджетная компенсация по кредитам.

Ржевский район расположен на юге области и граничит на севере со Старицким, на востоке с Зубцовским, на западе с Оленинским и Селижаровским районами, на юге - с Сычевским районом Смоленской области. Территория района составляет 2760 км<sup>2</sup>.

Географическое положение Ржевского района можно считать одним из региональных преимуществ. Основной рекой района является река Волга, которая при ширине 50-100 метров извилистой долиной с высокими берегами прорезает весь район с северо-запада на юго-восток. Кроме реки Волги следует отметить её крупные притоки — река Итомля и река Молодой Туд (Тудовка). На юге района частично протекает река Осуга, образующая во многих местах естественную границу Тверской и Смоленской областей, а на севере находится исток реки Малой Коши. Реки и водоёмы Ржевского района богаты рыбой.

Ржевский район расположен в зоне смешанных лесов с преобладанием мелколиственных пород (берёза, осина, ель, ольха, сосна). Под лесом занято 141 тыс. га. и 21 тыс. га кустарников, что составляет 46 % всей площади района.

Животный мир лесов представляют такие животные, как лось, медведь, волк, рысь, лесная куница, лисица, заяц и другие. Из птиц: гусь серый, рябчик, тетерев, глухарь, утка и прочие.



📍 АРТИКУЛ	Вороново 375.89-87452
🛒 ВИД СДЕЛКИ	Продажа
🏠 ОБЛАСТЬ	Тверская область
📍 РАЙОН	Ржевский
🚧 ШОССЕ	Новорижское
🚗 ОТ МКАД	280 км.
🏠 НАСЕЛЕННЫЙ ПУНКТ	д. Вороново
🌐 ОБЩАЯ ПЛОЩАДЬ	375,89 га

**375,89 ГА**

общая площадь

**400 РУБ**

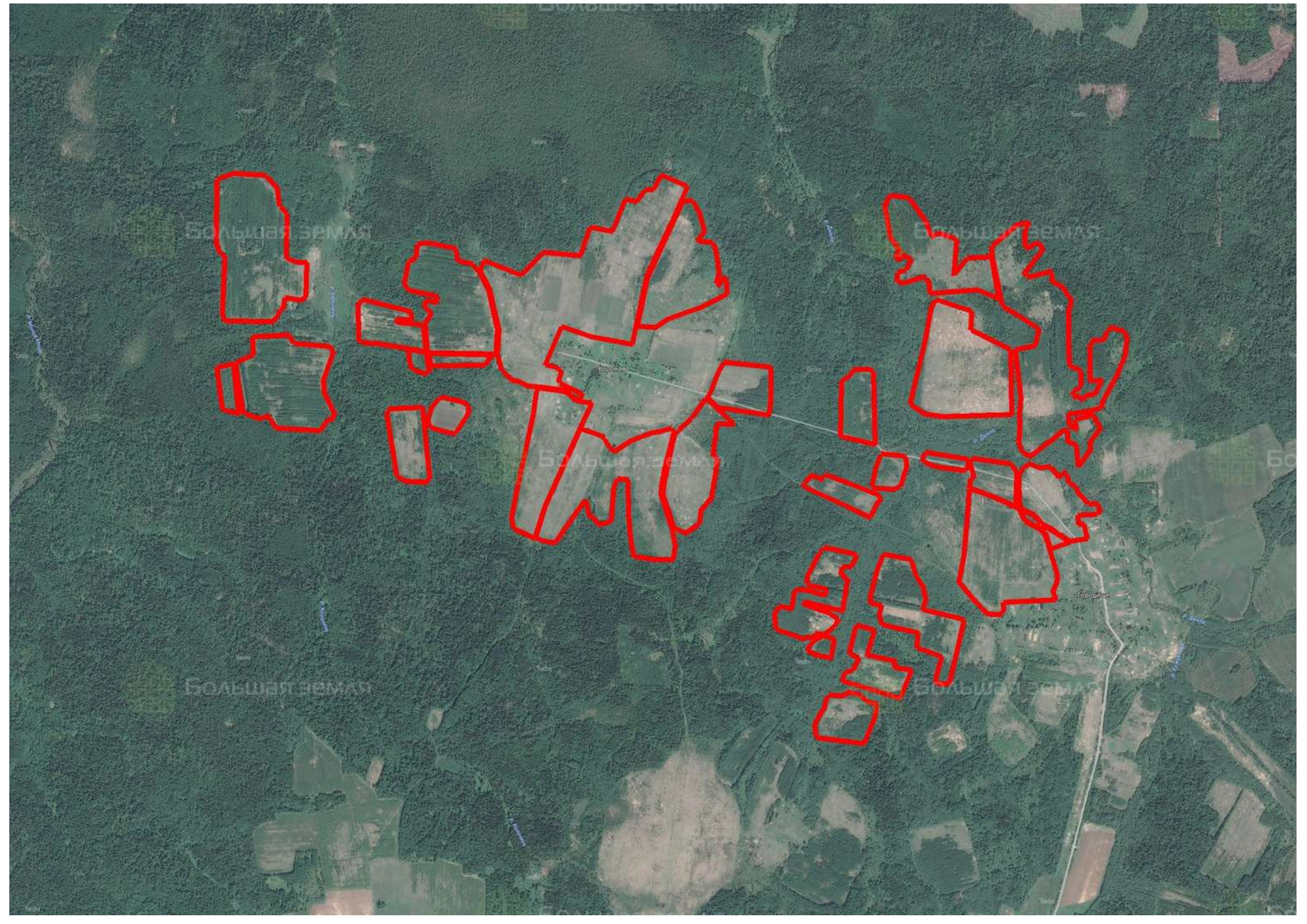
цена за сотку

**15 035 780 РУБ**

цена за участок

На севере Ржевского района Тверской области в окружении хвойных и смешанных лесов раскинулись богатые сельскохозяйственные земли. В состав лота входит большое количество ухоженных плодородных участков под пашню, а также луга с пышным разнотравьем – замечательно подойдут в качестве сенокосов или пастбищ. На этой большой территории можно организовать высокопродуктивное фермерское хозяйство, специализирующееся на производстве и заготовке экологически чистых продуктов: мяса, молока, яиц, овощей, солений, лечебных трав. Перспективным направлением развития территории общей площадью более 375 га может стать проект по созданию эко-поселения, когда земельные участки будут предлагаться в аренду или для выкупа ценителям натурального производства и сближения с природой. Это лучшее место для размещения такого поселения. Этому способствует открытая, ровная территория, большое количество удобных для строительства и земледелия участков, удачное расположение – расстояние до Ржева составляет всего 63 км, до ближайшего населенного пункта с асфальтированной дорогой – 2 км. Звоните в нашу компанию, если вас заинтересовал актив, и вы хотите узнать цену и условия продажи земли. Наши менеджеры по телефону ответят на все ваши дополнительные вопросы по поводу характеристик этого актива.







**ЗЕМЕЛЬНЫЙ ЭКСПЕРТ**  
Екатерина Колтунова

+7 (495) 545-43-23

г. Москва, ул. Мещанская, 9/14

[www.bigland.ru](http://www.bigland.ru)  
[ekoltunova@bigland.ru](mailto:ekoltunova@bigland.ru)

