



Делимся самым дорогим

ЗЕМЕЛЬНЫЕ УЧАСТКИ ОТ СОБСТВЕННИКА ДЛЯ ФЕРМЕРСТВА



Тверская область соединяет два наиболее развитых экономических района: центральный и северо-западный, так как расположена между Москвой и Санкт-Петербургом.

Инвестиционной привлекательности региона способствует продуманная политика администрации Тверской области. В рамках системы поддержки и сопровождения проектов в зависимости от объема инвестиций и предполагаемого срока окупаемости проекта инвесторам предоставляется освобождение от уплаты налогов на прибыль и на имущество, бюджетная компенсация по кредитам.

Ржевский район расположен на юге области и граничит на севере со Старицким, на востоке с Зубцовским, на западе с Оленинским и Селижаровским районами, на юге - с Сычевским районом Смоленской области. Территория района составляет 2760 км².

Географическое положение Ржевского района можно считать одним из региональных преимуществ. Основной рекой района является река Волга, которая при ширине 50-100 метров извилистой долиной с высокими берегами прорезает весь район с северо-запада на юго-восток. Кроме реки Волги следует отметить её крупные притоки — река Итомля и река Молодой Туд (Тудовка). На юге района частично протекает река Осуга, образующая во многих местах естественную границу Тверской и Смоленской областей, а на севере находится исток реки Малой Коши. Реки и водоёмы Ржевского района богаты рыбой.

Ржевский район расположен в зоне смешанных лесов с преобладанием мелколиственных пород (берёза, осина, ель, ольха, сосна). Под лесом занято 141 тыс. га. и 21 тыс. га кустарников, что составляет 46 % всей площади района.

Животный мир лесов представляют такие животные, как лось, медведь, волк, рысь, лесная куница, лисица, заяц и другие. Из птиц: гусь серый, рябчик, тетерев, глухарь, утка и прочие.



📍 АРТИКУЛ	Антоново 600.13-87524
🛒 ВИД СДЕЛКИ	Продажа
📖 ОБЛАСТЬ	Тверская область
📍 РАЙОН	Ржевский
🚧 ШОССЕ	Новорижское
🚗 ОТ МКАД	270 км.
🏠 НАСЕЛЕННЫЙ ПУНКТ	д. Антоново
🌐 ОБЩАЯ ПЛОЩАДЬ	600,13 га

600,13 ГА

общая площадь

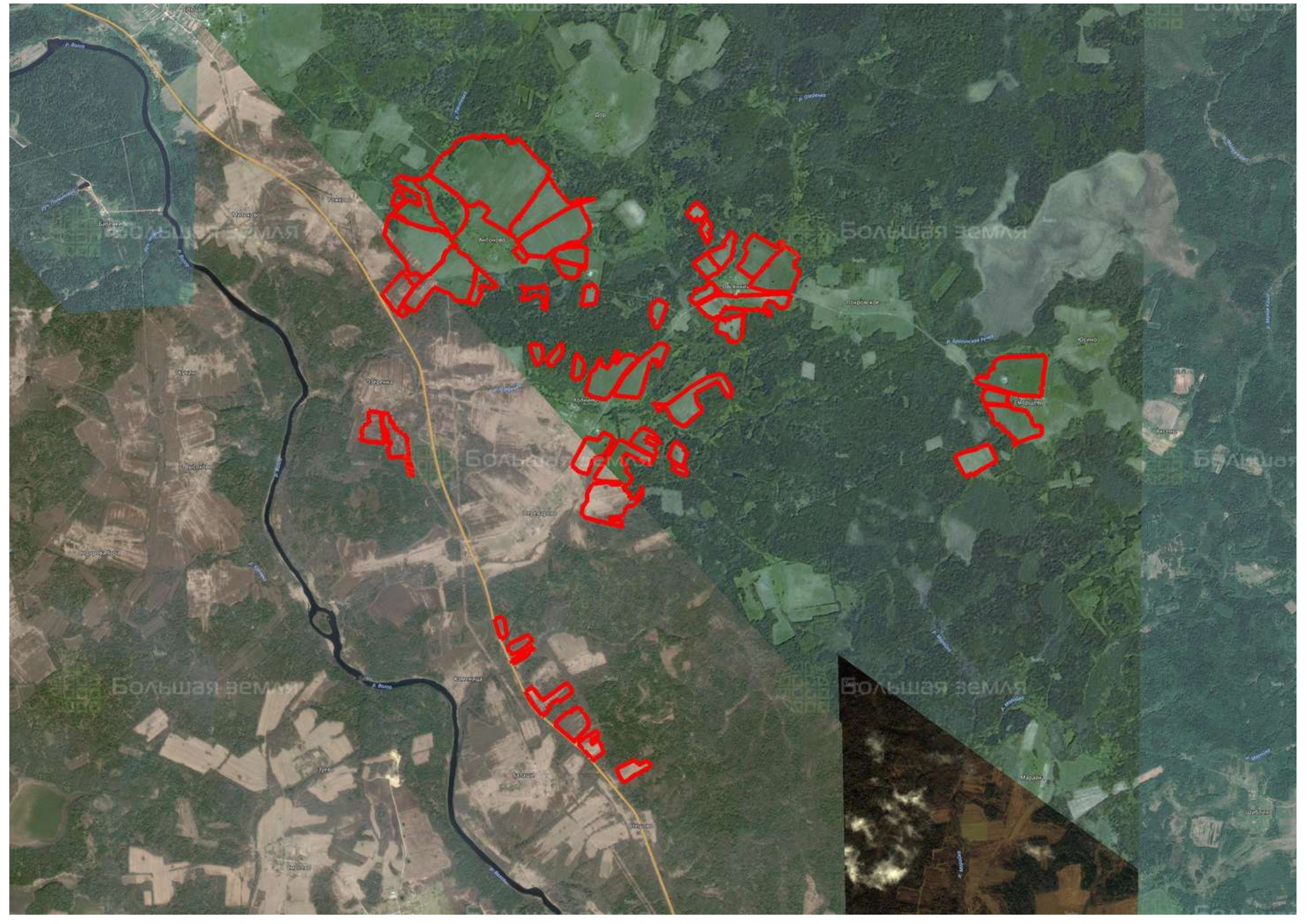
400 РУБ

цена за сотку

24 005 344 РУБ

цена за участок

На продажу выставлено 600 га сельскохозяйственной земли возле Волги выше Ржева. Данные земельные участки в большей мере сконцентрированы вдоль региональной дороги «Ржев-Селижарово-Осташков», всего в паре километров от реки. Вокруг деревень Антоново, Стешово, Озеренка, Переварово, Холнино осталось много плодородных сельскохозяйственных угодий: пашня, сенокосы и пастбища, которые чередуются с живописными рощами и лесополосами. Земля подойдет как для занятия сельским хозяйством – организации крупного фермерского хозяйства, так и для строительства дач, коттеджей, частных домов и рекреационных объектов недалеко от Волги. Расстояние от Ржева составляет 50 км. Если вас заинтересовал актив, позвоните в нашу компанию чтобы узнать его актуальную цену и другую интересующую вас информацию.





ЗЕМЕЛЬНЫЙ ЭКСПЕРТ
Екатерина Колтунова

+7 (495) 545-43-23

г. Москва, ул. Мещанская, 9/14

www.bigland.ru
ekoltunova@bigland.ru

