



Делимся самым дорогим

ЗЕМЕЛЬНЫЕ УЧАСТКИ ОТ СОБСТВЕННИКА ДЛЯ ФЕРМЕРСТВА



Тверская область соединяет два наиболее развитых экономических района: центральный и северо-западный, так как расположена между Москвой и Санкт-Петербургом.

Инвестиционной привлекательности региона способствует продуманная политика администрации Тверской области. В рамках системы поддержки и сопровождения проектов в зависимости от объема инвестиций и предполагаемого срока окупаемости проекта инвесторам предоставляется освобождение от уплаты налогов на прибыль и на имущество, бюджетная компенсация по кредитам.

Ржевский район расположен на юге области и граничит на севере со Старицким, на востоке с Зубцовским, на западе с Оленинским и Селижаровским районами, на юге - с Сычевским районом Смоленской области. Территория района составляет 2760 км².

Географическое положение Ржевского района можно считать одним из региональных преимуществ. Основной рекой района является река Волга, которая при ширине 50-100 метров извилистой долиной с высокими берегами прорезает весь район с северо-запада на юго-восток. Кроме реки Волги следует отметить её крупные притоки — река Итомля и река Молодой Туд (Тудовка). На юге района частично протекает река Осуга, образующая во многих местах естественную границу Тверской и Смоленской областей, а на севере находится исток реки Малой Коши. Реки и водоёмы Ржевского района богаты рыбой.

Ржевский район расположен в зоне смешанных лесов с преобладанием мелколиственных пород (берёза, осина, ель, ольха, сосна). Под лесом занято 141 тыс. га. и 21 тыс. га кустарников, что составляет 46 % всей площади района.

Животный мир лесов представляют такие животные, как лось, медведь, волк, рысь, лесная куница, лисица, заяц и другие. Из птиц: гусь серый, рябчик, тетерев, глухарь, утка и прочие.



📍 АРТИКУЛ	Смолево 181.81-87537
🛒 ВИД СДЕЛКИ	Продажа
📖 ОБЛАСТЬ	Тверская область
📍 РАЙОН	Ржевский
🚧 ШОССЕ	Новорижское
🚗 ОТ МКАД	270 км.
🏠 НАСЕЛЕННЫЙ ПУНКТ	д. Смолево
🌐 ОБЩАЯ ПЛОЩАДЬ	181,81 га

181,81 ГА

общая площадь

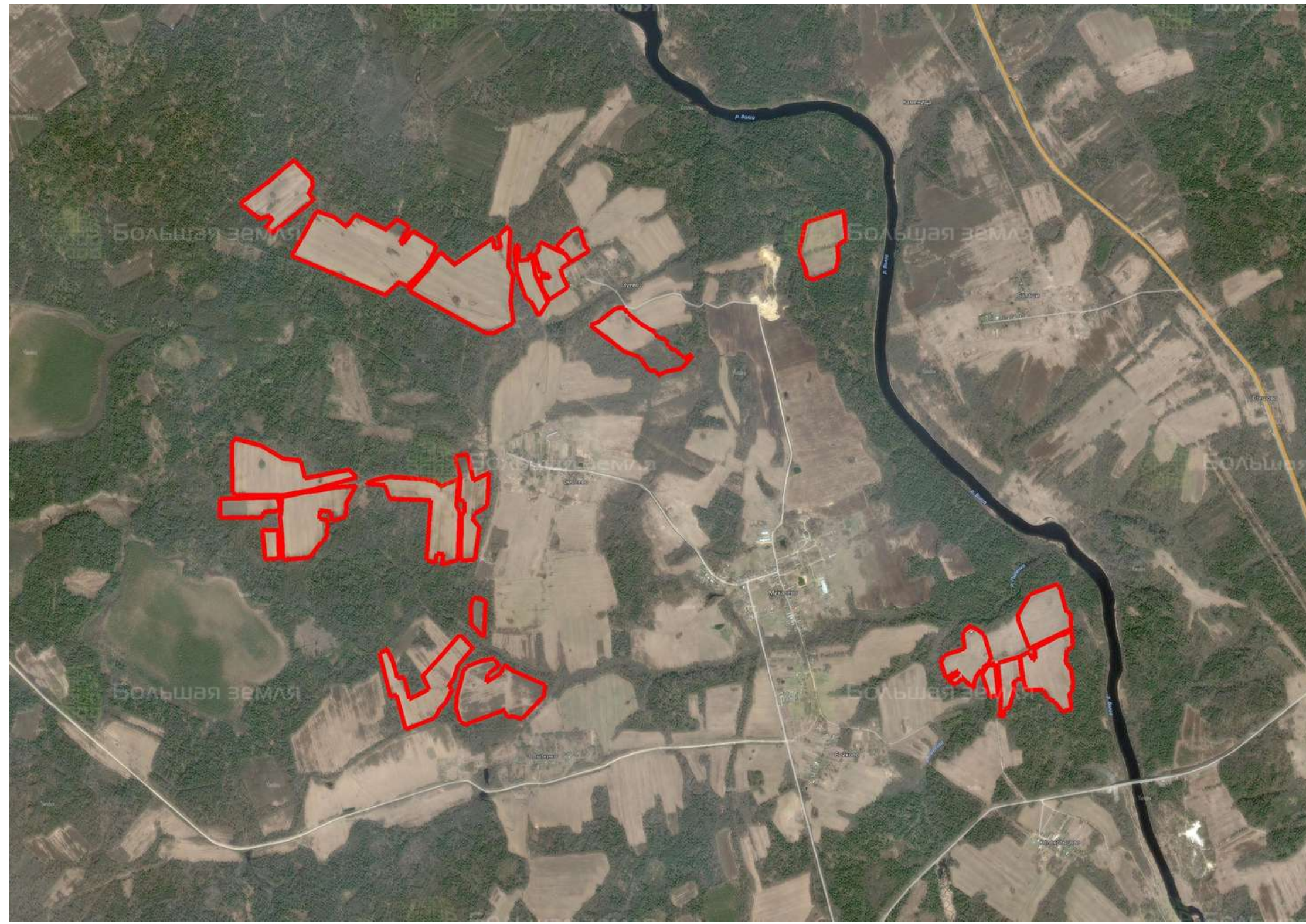
500 РУБ

цена за сотку

9 090 520 РУБ

цена за участок

На полпути между Ржевом и поселком Селижарово, на правом берегу Волги, раскинулись роскошные луга, залитые солнечным светом, давно обрабатываемые поля с плодородной почвой речной долины, а также молодые смешанные леса и участки целебного хвойного леса. Проезжая по трассе Р87 «Ржев-Селижарово-Осташков» в том месте, где она всего 1,5 км не доходит до Волги, многие путешественники останавливаются, чтобы передохнуть и полюбоваться удивительными пейзажами. Высокий бетонный мост через реку возле деревни Климово в 58 км от Ржева – основной ориентир. Это один из наиболее часто используемых маршрутов, чтобы проехать на правый берег реки, где земля щедро укрыта лесными массивами – основным богатством здешних мест. К продаже предлагается несколько земельных участков сельскохозяйственного назначения в пределах СПК Поволжье. Общая площадь земельных участков более 180 га. Это и земли в 200 м от Волги, и более удаленные участки на расстоянии до 2 км от реки. Все это ухоженные сельскохозяйственные угодья, которые сразу можно взять в оборот без дополнительных вложений. Вблизи участков хорошо развита сеть небольших населенных пунктов и дорог между ними, так что добраться до любого участка можно без единого затруднения. Есть электричество. Земля замечательно подойдет для комплексного освоения – строительства базы отдыха, частной усадьбы, гостевых домиков, развития фермерского хозяйства (например, животноводческого комплекса с собственной кормовой базой). Есть все условия. Звоните в нашу компанию, если заинтересовало предложение. Поскольку актив разноплановый и предполагает возможность использования его для различных нужд, все детали обсуждаются в индивидуальном порядке.





ЗЕМЕЛЬНЫЙ ЭКСПЕРТ
Екатерина Колтунова

+7 (495) 545-43-23

г. Москва, ул. Мещанская, 9/14

www.bigland.ru
ekoltunova@bigland.ru

