



Делимся самым дорогим

ЗЕМЕЛЬНЫЕ УЧАСТКИ ОТ СОБСТВЕННИКА ДЛЯ ПРОМЫШЛЕННОСТИ И ТОРГОВЛИ



Тверская область соединяет два наиболее развитых экономических района: центральный и северо-западный, так как расположена между Москвой и Санкт-Петербургом.

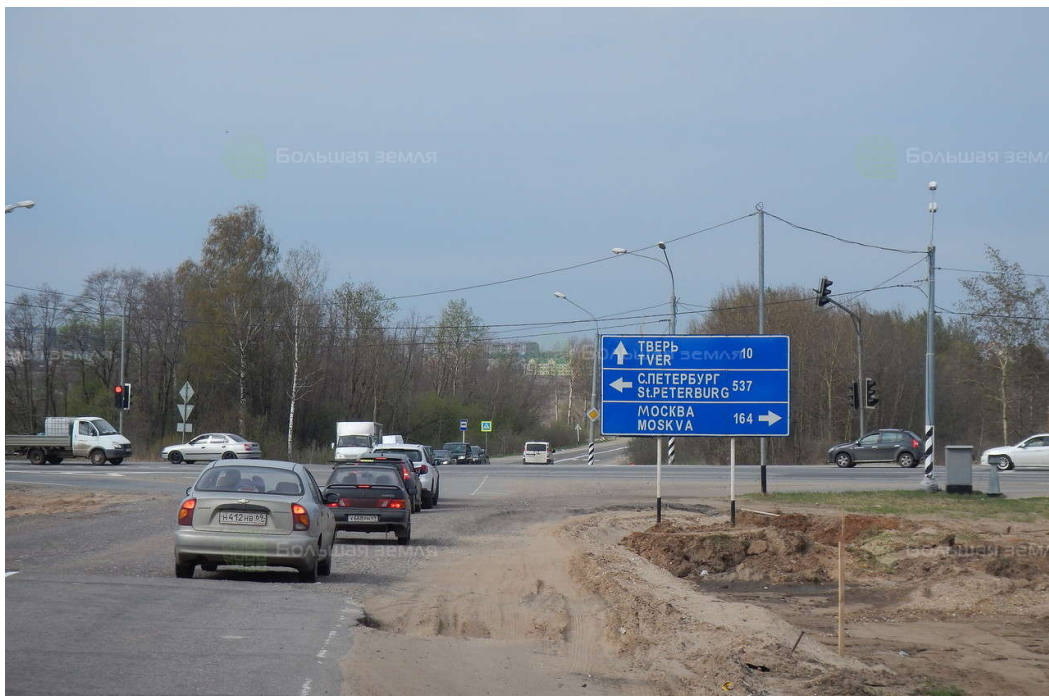
Инвестиционной привлекательности региона способствует продуманная политика администрации Тверской области. В рамках системы поддержки и сопровождения проектов в зависимости от объема инвестиций и предполагаемого срока окупаемости проекта инвесторам предоставляется освобождение от уплаты налогов на прибыль и на имущество, бюджетная компенсация по кредитам.

Калининский район расположен в юго-восточной части Тверской области. На юге граничит с Московской областью, на западе с Старицким и Торжокским районами Тверской области. На востоке делит свою территорию с Конаковским, а на севере - Лихославльским и Рамешковским районами.

Расстояние от Твери до Москвы - 150 км, Санкт-Петербурга - 520 км. Калининский район пересекает железная дорога «Москва - Санкт-Петербург» и автомагистраль М10 «Россия».

Основное направление экономики района — пригородное сельское хозяйство: животноводство и птицеводство.

Площадь района - 424 470 га. Численность населения - 50,5 тыс. человек. Самый крупный водный объект - река Волга.



📍 АРТИКУЛ	Бирюлино 1.74-94103
🛒 ВИД СДЕЛКИ	Продажа
🗺 ОБЛАСТЬ	Тверская область
📍 РАЙОН	Калининский
🚦 ШОССЕ	Ленинградское
🚗 ОТ МКАД	140 км.
🏠 НАСЕЛЕННЫЙ ПУНКТ	д. Бирюлино
🌐 ОБЩАЯ ПЛОЩАДЬ	1,74 га

1,74 ГА

общая площадь

ПО ЗАПРОСУ

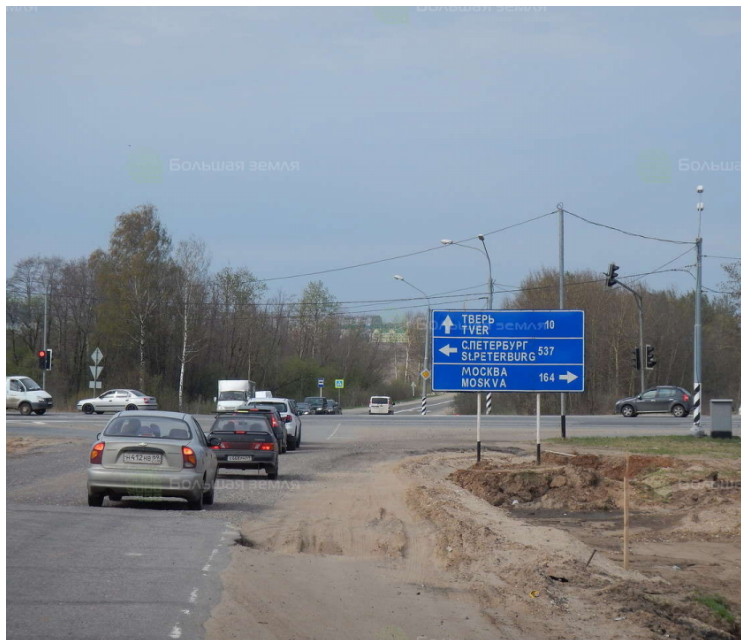
цена за сотку

ПО ЗАПРОСУ

цена за участок

162 - 163 км автодороги Москва - С.Петербург, данный участок дороги является окружной г.Твери. Земельный участок примыкает к внутренней стороне дороги по отношению к городу находящийся в перспективной производственной зоне застройки, о чем свидетельствует выкопировка из ген. плана развития Калининского района, комплекса «Боровлево» (автосалоны, малые предприятия и т.д.).

Фотографии объекта





ЗЕМЕЛЬНЫЙ ЭКСПЕРТ
Алексей Дворников

+7 (495) 545-43-23
+7 (963) 670-77-77

г. Москва, ул. Мещанская, 9/14

www.bigland.ru
advornikov1@bigland.ru

