



Делимся самым дорогим

ЗЕМЕЛЬНЫЕ УЧАСТКИ ОТ СОБСТВЕННИКА ДЛЯ ФЕРМЕРСТВА



Тверская область соединяет два наиболее развитых экономических района: центральный и северо-западный, так как расположена между Москвой и Санкт-Петербургом.

Инвестиционной привлекательности региона способствует продуманная политика администрации Тверской области. В рамках системы поддержки и сопровождения проектов в зависимости от объема инвестиций и предполагаемого срока окупаемости проекта инвесторам предоставляется освобождение от уплаты налогов на прибыль и на имущество, бюджетная компенсация по кредитам.

Осташковский район расположен на северо-западе Тверской области. На севере делит свою территорию с Новгородской областью, на северо-востоке с Фировским районом Тверской области. На западе граничит с Пеновским районом, а на юго-востоке с Селижаровским районом.

Расстояние от города Осташкова до Твери - 190 км, Москвы - 340 км, Санкт-Петербурга - 450 км. Через район проходит железная дорога «Бологое - Великие Луки». А также магистраль А111 «Торжок — Осташков».

Основные виды деятельности, туризм, сельскохозяйственное производство.

Около 15 % территории муниципального образования занято памятниками природы и заказниками, наиболее крупные: исток р. Волга, муравьиные заказники Полновский и Селигерский, о-в Хачин, Троеручица, Лежнево, заказник дикорастущих лекарственных трав «Уревы»), лесной массив в р-не д. Щебериха, система озер Большое Щучье, Мошное, Боровое, оз. Стерж, оз. Сиг.

Площадь района - 320 200 га. Численность населения - 23 тыс. человек. Основные водные объекты: река Волга, озеро Селигер.

Кроме Селигера в районе множество более мелких озёр, крупнейшие из которых — Глубокое, Сабро, Сиг и Сонино.



📍 АРТИКУЛ	Новые Ельцы 31.77-96168
🛒 ВИД СДЕЛКИ	Продажа
📖 ОБЛАСТЬ	Тверская область
📍 РАЙОН	Осташковский
🚧 ШОССЕ	Новорижское
🚗 ОТ МКАД	400 км.
🏠 НАСЕЛЕННЫЙ ПУНКТ	д . Шиловка
🌐 ОБЩАЯ ПЛОЩАДЬ	31,77 га

31,77 ГА

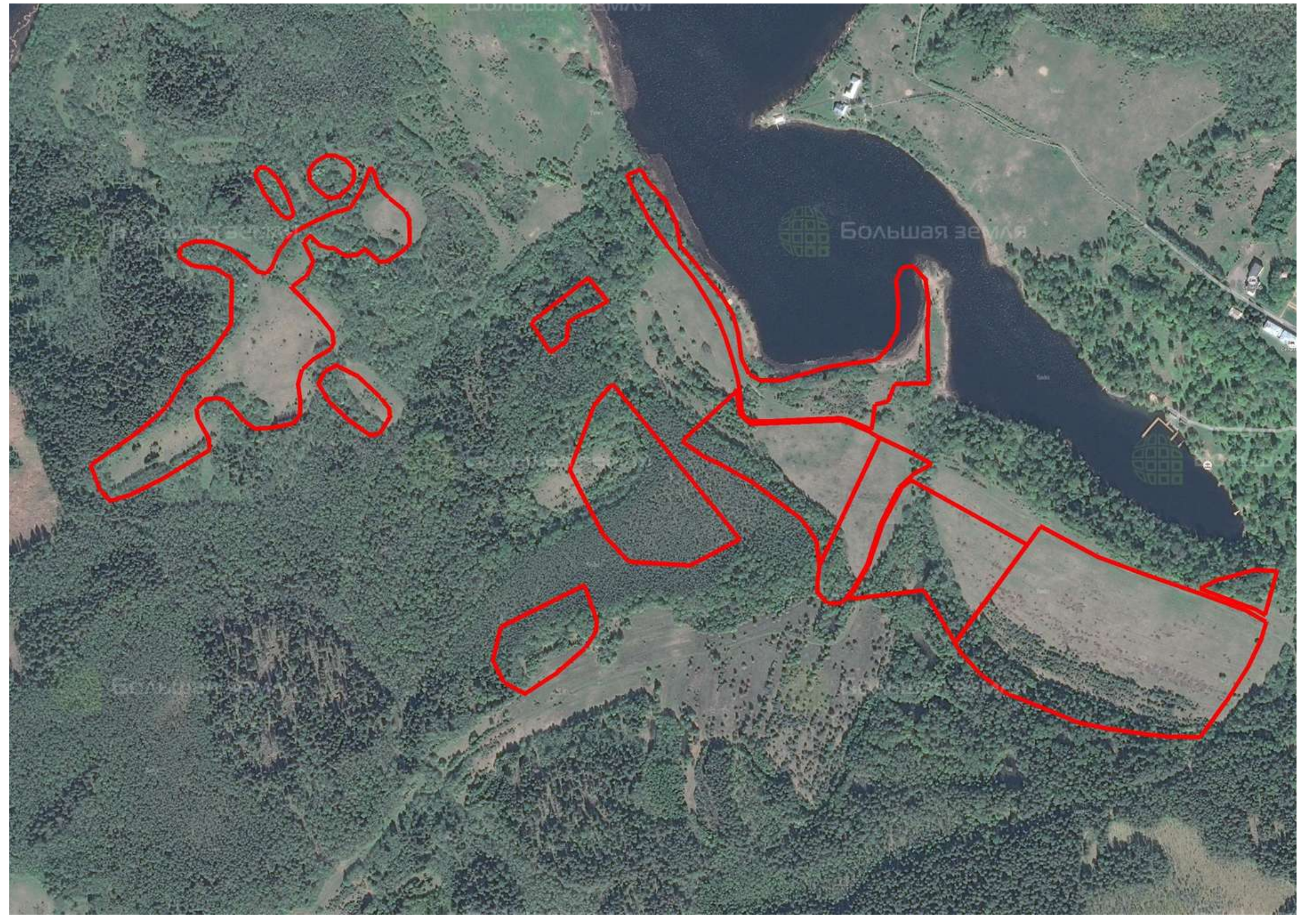
общая площадь

ПО ЗАПРОСУ

цена за сотку

ПО ЗАПРОСУ

цена за участок



Большая земля



ЗЕМЕЛЬНЫЙ ЭКСПЕРТ
Алексей Дворников

+7 (495) 545-43-23
+7 (963) 670-77-77

г. Москва, ул. Мещанская, 9/14

www.bigland.ru
advornikov1@bigland.ru

