



Делимся самым дорогим

**ЗЕМЕЛЬНЫЕ УЧАСТКИ ОТ СОБСТВЕННИКА ДЛЯ ФЕРМЕРСТВА**



Тверская область соединяет два наиболее развитых экономических района: центральный и северо-западный, так как расположена между Москвой и Санкт-Петербургом.

Инвестиционной привлекательности региона способствует продуманная политика администрации Тверской области. В рамках системы поддержки и сопровождения проектов в зависимости от объема инвестиций и предполагаемого срока окупаемости проекта инвесторам предоставляется освобождение от уплаты налогов на прибыль и на имущество, бюджетная компенсация по кредитам.

Ржевский район расположен на юге области и граничит на севере со Старицким, на востоке с Зубцовским, на западе с Оленинским и Селижаровским районами, на юге - с Сычевским районом Смоленской области. Территория района составляет 2760 км<sup>2</sup>.

Географическое положение Ржевского района можно считать одним из региональных преимуществ. Основной рекой района является река Волга, которая при ширине 50-100 метров извилистой долиной с высокими берегами прорезает весь район с северо-запада на юго-восток. Кроме реки Волги следует отметить её крупные притоки — река Итомля и река Молодой Туд (Тудовка). На юге района частично протекает река Осуга, образующая во многих местах естественную границу Тверской и Смоленской областей, а на севере находится исток реки Малой Коши. Реки и водоёмы Ржевского района богаты рыбой.

Ржевский район расположен в зоне смешанных лесов с преобладанием мелколиственных пород (берёза, осина, ель, ольха, сосна). Под лесом занято 141 тыс. га. и 21 тыс. га кустарников, что составляет 46 % всей площади района.

Животный мир лесов представляют такие животные, как лось, медведь, волк, рысь, лесная куница, лисица, заяц и другие. Из птиц: гусь серый, рябчик, тетерев, глухарь, утка и прочие.



📍 АРТИКУЛ	СПК "Тудовский" 317.18-98932
🛒 ВИД СДЕЛКИ	Продажа
📖 ОБЛАСТЬ	Тверская область
📍 РАЙОН	Ржевский
🚧 ШОССЕ	Новорижское
🚗 ОТ МКАД	270 км.
🏠 НАСЕЛЕННЫЙ ПУНКТ	д. Шпалево
🌐 ОБЩАЯ ПЛОЩАДЬ	317,18 га

**317,18 ГА**

общая площадь

**400 РУБ**

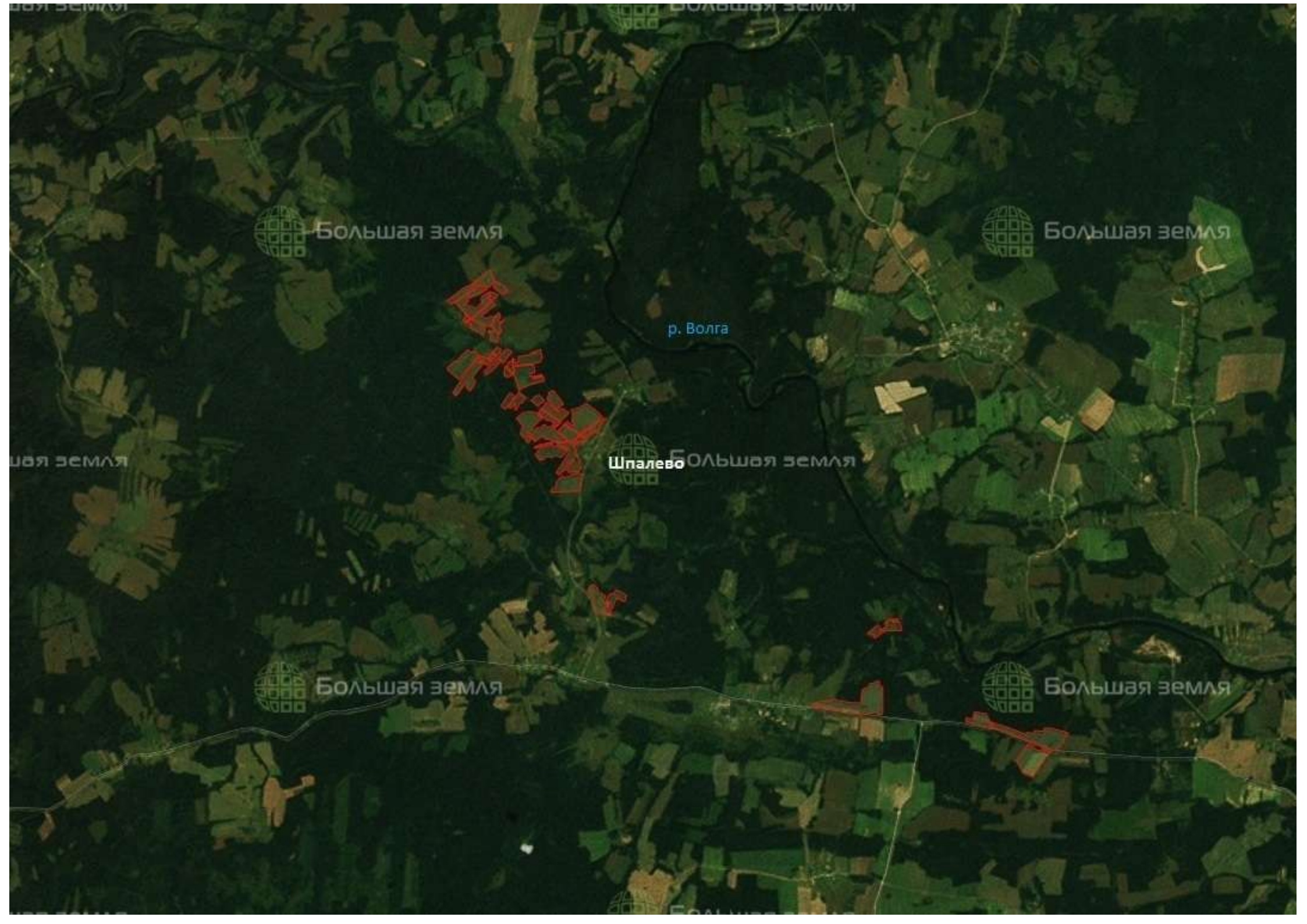
цена за сотку

**12 674 164 РУБ**

цена за участок

К продаже предлагается группа сельскохозяйственных земельных участков на правом берегу Волги выше Ржева. Эти земли расположены южнее правого притока Волги – живописной реки Тудовки. Летом с каждым годом число туристов и путешественников с Москвы, Твери, Санкт-Петербурга и близлежащих областей в здешних местах увеличивается. Люди пытаются обосноваться для отдыха все выше по течению Волги, где она еще очень чистая и только отдаленно напоминает могущественную реку с протяженностью более 3,7 тыс. км. В этом месте ухоженные полевые и луговые участки земли, словно гроздь винограда, сосредоточены вокруг небольших населенных пунктов и дорог местного значения. За счет этого они имеют очень удобное расположение и хорошую транспортную доступность, подведено электричество. Все участки расположены на расстоянии 0,8-2,5 км от Волги. Земли замечательно подойдут для организации комплексного фермерского хозяйства: животноводческого комплекса с собственной кормовой базой и частной усадьбой. Это отличное место для организации центра сельского туризма с дополнительными возможностями водных путешествий по Волге и рыбалки. Отдельные земельные участки можно определить под строительство частных домов или коттеджей недалеко реки. Здесь можно также построить базу отдыха. Дополнительными развлечениями для гостей могут стать охота в близлежащих лесах, пешие и конные прогулки, катание на квадроциклах, сбор грибов, ягод, лекарственных растений, разные оздоровительные процедуры. Позвоните в нашу компанию, если вас заинтересовал этот актив. По телефону наши консультанты ответят на все ваши уточняющие вопросы и забронируют участки для приобретения.





р. Волга

Шпалево

Большая земля

Большая земля

Большая земля

Большая земля

Большая земля



**ЗЕМЕЛЬНЫЙ ЭКСПЕРТ**  
Екатерина Колтунова

+7 (495) 545-43-23

г. Москва, ул. Мещанская, 9/14

[www.bigland.ru](http://www.bigland.ru)  
[ekoltunova@bigland.ru](mailto:ekoltunova@bigland.ru)

